

Zorginformatiebouwsteen: nl.zorg.MedicatieToediening2-v1.0

Status:Final

Publicatie:2017

Publicatie status: Prepublished

Beheerd door:

Betere gezondheid
door betere informatie

Nictiz 

Inhoudsopgave

1. nl.zorg.MedicatieToediening2-v1.0	3
1.1 Revision History	3
1.2 Concept	3
1.3 Mindmap	3
1.4 Purpose	3
1.5 Patient Population	3
1.6 Evidence Base	3
1.7 Information Model	3
1.8 Example Instances	9
1.9 Instructions	9
1.10 Interpretation	10
1.11 Care Process	10
1.12 Example of the Instrument	10
1.13 Constraints	10
1.14 Issues	10
1.15 References	10
1.16 Functional Model	10
1.17 Traceability to other Standards	10
1.18 Disclaimer	10
1.19 Terms of Use	10
1.20 Copyrights	11

1. nl.zorg.MedicatieToediening2-v1.0

DCM::CoderList	Projectgroep Medicatieproces
DCM::ContactInformation.Address	
DCM::ContactInformation.Name	*
DCM::ContactInformation.Telecom	
DCM::ContentAuthorList	Projectgroep Medicatieproces
DCM::CreationDate	1-2-2017
DCM::DeprecatedDate	
DCM::DescriptionLanguage	nl
DCM::EndorsingAuthority.Address	
DCM::EndorsingAuthority.Name	PM
DCM::EndorsingAuthority.Telecom	
DCM::Id	2.16.840.1.113883.2.4.3.11.60.40.3.9.13
DCM::KeywordList	Medicatie, Toediening
DCM::LifecycleStatus	Final
DCM::ModelerList	Architectuurgroep Registratie aan de Bron
DCM::Name	nl.zorg.MedicatieToediening2
DCM::PublicationDate	04-09-2017
DCM::PublicationStatus	Prepublished
DCM::ReviewerList	Projectgroep Medicatieproces & Architectuurgroep Registratie aan de Bron
DCM::RevisionDate	04-09-2017
DCM::Superseeds	nl.zorg.MedicatieToediening-v3.0
DCM::Version	1.0
HCIM::PublicationLanguage	NL

1.1 Revision History

Publicatieversie 1.0 (04-09-2017)

1.2 Concept

Medicatie-toediening is de registratie van de afzonderlijke toedieningen van het geneesmiddel aan de patiënt door de toediener (zoals een verpleegkundige of patiënt zelf), in relatie tot de gemaakte afspraken.

1.3 Mindmap

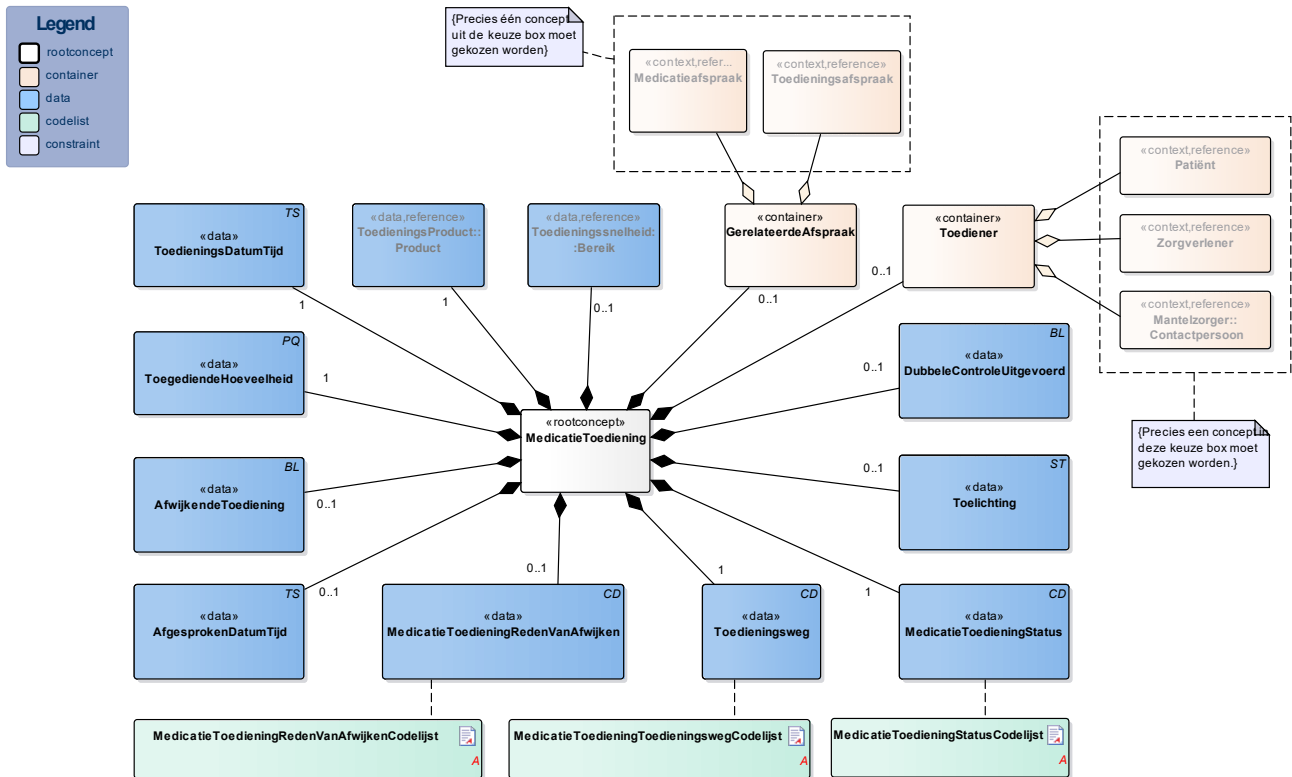
1.4 Purpose

Het doel van medicatie-toediening is inzicht te geven in de daadwerkelijk toegediende producten.

1.5 Patient Population

1.6 Evidence Base

1.7 Information Model



«rootconcept»	MedicatieToediening	
Definitie	Rootconcept van de bouwsteen MedicatieToediening. Dit rootconcept bevat alle gegevens-elementen van de bouwsteen MedicatieToediening.	
Datatype		
DCM::ConceptId	NL-CM:9.13.20928	
DCM::DefinitionCode	SNOMED CT: 18629005	Administration of drug or medicament
Opties		

«data»	ToedieningsProduct::Product	
Definitie	<p>Het ingenomen of toegediende middel. Dit is vrijwel steeds een geneesmiddel. Voedingsmiddelen, bloedproducten, hulp- en verbandmiddelen vallen strikt genomen niet onder de categorie geneesmiddelen, maar kunnen ook worden worden gerapporteerd.</p> <p>In principe betreft dit het voorgeschreven product, maar de toediener kan door substitutie het voorgeschreven product vervangen door een equivalent product. Bijv. in plaats van tabletten van 100mg, tabletten van 50mg waarvan er dan twee worden toegediend.</p>	
Datatype		
DCM::ConceptId	NL-CM:9.13.20929	
DCM::ReferencedConceptId	NL-CM:9.7.19926	Dit is een verwijzing naar het rootconcept van de sub-bouwsteen Product.
Opties		

«data»	ToedieningsSnelheid::Bereik	
Definitie	De toedieningsnelheid wordt gebruikt bij de langzame toediening van vloeistoffen. De meeteenheid is in de praktijk vrijwel altijd ml/uur.	

	<p>Ook het opgeven van een interval (bijv. 0-10 ml/uur) is een gebruikelijke optie.</p> <p>Bijvoorbeeld, bij toedieningssnelheid van 10ml/uur geldt:</p> <ul style="list-style-type: none"> • aantal = 10, • gebruikseenheid = ml • tijdseenheid = uur 	
Datatype		
DCM::ConceptId	NL-CM:9.13.23159	
DCM::ExampleValue	Aantal= 10 Gebruikseenheid= ml Tijdseenheid= uur	
DCM::ReferencedConceptId	NL-CM:20.1.1	Dit is een verwijzing naar het rootconcept van de sub-bouwsteen Bereik.
Opties		

«data»	ToedieningsDatumTijd	
Definitie	Datum en tijd waarop de toediening heeft plaatsgevonden.	
Datatype	TS	
DCM::ConceptId	NL-CM:9.13.21193	
Opties		

«data»	AfgesprokenDatumTijd	
Definitie	Datum en tijd uit de medicatie- of toedieningsafspraken waarop deze toediening betrekking heeft. Omdat er in één medicatie/toedieningsafspraken meerdere tijdstippen kunnen worden aangegeven kan hiermee bij bijvoorbeeld vervroegde toediening of het inhalen van een toediening het afgesproken tijdstip worden achterhaald.	
Datatype	TS	
DCM::ConceptId	NL-CM:9.13.23171	
Opties		

«data»	ToegediendeHoeveelheid	
Definitie	Hoeveelheid van het product dat werd toegediend.	
Datatype	PQ	
DCM::ConceptId	NL-CM:9.13.21194	
Opties		

«data»	AfwijkendeToediening	
Definitie	Is er een afwijking geweest in de toediening ten opzicht van de medicatie- of toedieningsafspraken? Dit kan een afwijking betreffen in product, tijdstip, hoeveelheid, toedieningsweg of toedieningssnelheid of het in het geheel niet toedienen.	
Datatype	BL	
DCM::ConceptId	NL-CM:9.13.23167	
Opties		

«data»	Toedieningsweg	
Definitie	De route waarlangs de medicatie wordt toegediend (oraal, nasaal, intraveneus,...).	
Datatype	CD	
DCM::ConceptId	NL-CM:9.13.21195	
DCM::DefinitionCode	SNOMED CT: 410675002 Route of administration	
DCM::ValueSet	MedicatieToedieningToedieningswegCodelijst	OID: 2.16.840.1.113883.2.4.3.11.60.40.2.9.13.2
Opties		

«data»	DubbeleControleUitgevoerd	
Definitie	Is er dubbele controle uitgevoerd voorafgaande aan de toediening? Dit is alleen bij bepaalde medicatie wettelijk verplicht.	
Datatype	BL	
DCM::ConceptId	NL-CM:9.13.23168	
Opties		

«context»	Medicatieafpraak	
Definitie	Medicatiesafpraak waar deze toediening op gebaseerd is.	
Datatype		
DCM::ConceptId	NL-CM:9.13.23170	
DCM::ReferencedConceptId	NL-CM:9.6.9580	Dit is een verwijzing naar het rootconcept van de bouwsteen Medicatieafpraak.
Opties		

«context»	Toedieningsafpraak	
Definitie	Toedieningsafpraak waar deze toediening op gebaseerd is.	
Datatype		
DCM::ConceptId	NL-CM:9.13.23237	
DCM::ReferencedConceptId	NL-CM:9.8.20132	Dit is een verwijzing naar het rootconcept van de bouwsteen Toedieningsafpraak.
Opties		

«container»	GerelateerdeAfspraak	
Definitie	Medicatie- of toedieningsafpraak waar deze toediening op gebaseerd is.	
Datatype		
DCM::ConceptId	NL-CM:9.13.23169	
Opties		

«container»	Toediener	
Definitie	De container van het concept Toediener. Deze container bevat alle gegevenselementen van de concept Toediener. Het concept beschrijft de persoon die de toediening gerealiseerd heeft. Dit is een professionele toedieningsbevoegde, de patient zelf of de bijvoorbeeld de mantelzorger.	
Datatype		
DCM::ConceptId	NL-CM:9.13.21196	
Opties		

«context»	Patiënt	
Definitie	Wanneer de patiënt zelf de medicatie heeft toegediend wordt dat hier aangegeven. Wanneer de medicatietoediening is gedaan door een zorgverlener of mantelzorger/familielid/etc. wordt respectievelijk de zorgverlener vermeld in het element 'Zorgverlener' of de mantelzorger/familielid/etc. in het element 'Contactpersoon'.	
Datatype		
DCM::ConceptId	NL-CM:9.13.23380	
DCM::ReferencedConceptId	NL-CM:0.1.1	Dit is een verwijzing naar het rootconcept van de bouwsteen Patient.
Opties		

«context»	Zorgverlener	
Definitie	Het concept beschrijft de persoon die de toediening gerealiseerd heeft. Dit is een professionele toedieningsbevoegde.	
Datatype		
DCM::ConceptId	NL-CM:9.13.23172	
DCM::ReferencedConceptId	NL-CM:17.1.1	Dit is een verwijzing naar de rootconcept van de bouwsteen Zorgverlener.
Opties		

«context»	Mantelzorger::Contactpersoon	
Definitie	Gegevens van een persoonlijke relatie van de patiënt, die de medicatietoediening heeft gedaan.	
Datatype		
DCM::ConceptId	NL-CM:9.13.23355	
DCM::ReferencedConceptId	NL-CM:3.1.1	Dit is een verwijzing naar het rootconcept van de bouwsteen Contactpersoon.
Opties		

«data»	MedicatieToedieningRedenVanAfwijken	
Definitie	Reden dat de toediening of inname van een medicament niet of anders is uitgevoerd. Hier kan een tekst of een van de codes gekozen worden.	
Datatype	CD	
DCM::ConceptId	NL-CM:9.13.23166	
DCM::ValueSet	MedicatieToedieningRedenVanAfwijkenCodelijst	OID: 2.16.840.1.113883.2.4.3.11.60.40.2.9.13.3
Opties		

«data»	MedicatieToedieningStatus	
Definitie	<p>De status van de toediening, als beschrijving van het stadium van het toedieningsproces. Voor ondeelbare producten (bijv. tabletten, zetpillen) zijn alleen de status codes 'completed' (voltooid) en 'cancelled' (niet toegediend) van toepassing. Voor deelbare producten (bijv. infusen) geldt dat de toediening ook 'suspended' (onderbroken) en 'aborted' (afgebroken) kan zijn.</p> <p>Bij de vastlegging worden de volgende interpretaties gehanteerd:</p> <ul style="list-style-type: none"> Actief: Het product wordt toegediend. 	

	<ul style="list-style-type: none"> Onderbroken: De toediening is (tijdelijk) onderbroken , bv. wegens een bijwerking. Later zal besloten worden tot hervatting of stoppen. Afgebroken: De toediening is afgebroken. Voltooid: De toediening is helemaal afgerond.
Datatype	CD
DCM::ConceptId	NL-CM:9.13.21191
DCM::ValueSet	MedicatieToedieningStatusCodelijst OID: 2.16.840.1.113883.2.4.3.11.60.40.2.9.13.1
Opties	

«data»	Toelichting
Definitie	Opmerkingen met betrekking tot de medicatie toediening.
Datatype	ST
DCM::ConceptId	NL-CM:9.13.21337
DCM::DefinitionCode	LOINC: 48767-8 Annotation comment
Opties	

«document»	MedicatieToedieningToedieningswegCodelijst
Definitie	
Datatype	
DCM::ValueSetId	2.16.840.1.113883.2.4.3.11.60.40.2.9.13.2
Opties	

MedicatieToedieningToedieningswegCodelijst		OID: 2.16.840.1.113883.2.4.3.11.60.40.2.9.13.2
Codes	Coding Syst. Name	Coding System OID
Alle waarden	G-Standaard Toedieningswegen	2.16.840.1.113883.2.4.4.9

«document»	MedicatieToedieningStatusCodelijst
Definitie	
Datatype	
DCM::ValueSetId	2.16.840.1.113883.2.4.3.11.60.40.2.9.13.1
Opties	

MedicatieToedieningStatusCodelijst			OID: 2.16.840.1.113883.2.4.3.11.60.40.2.9.13.1	
Concept Name	Concept Code	Code System Name	Code System OID	Description
Active	active	ActStatus	2.16.840.1.113883.5.14	Actief
Suspended	suspended	ActStatus	2.16.840.1.113883.5.14	Onderbroken
Aborted	aborted	ActStatus	2.16.840.1.113883.5.14	Afgebroken
Completed	completed	ActStatus	2.16.840.1.113883.5.14	Voltooid

Cancelled	cancelled	ActStatus	2.16.840.1.113883.5.14	Niet gestart
-----------	-----------	-----------	------------------------	--------------

«document»		MedicatieToedieningRedenVanAfwijkenCodelijst	
Definitie			
Datatype			
DCM::ValueSetId	2.16.840.1.113883.2.4.3.11.60.40.2.9.13.3		
Opties			

MedicatieToedieningRedenVanAfwijkenCodelijst			OID: 2.16.840.1.113883.2.4.3.11.60.40.2.9.13.3	
--	--	--	--	--

Concept Name	Concept Code	Code System Name	Code System OID	Description
Product discontinued	DISCONT	ActReason	2.16.840.1.113883.5.8	Product niet meer leverbaar
Patient not available	NON-AVAIL	ActReason	2.16.840.1.113883.5.8	Patiënt niet beschikbaar
Patient refuse	PREFUS	ActReason	2.16.840.1.113883.5.8	Patiënt heeft geweigerd
Unable to use	UNABLE	ActReason	2.16.840.1.113883.5.8	Toediening volgens voorschrift niet mogelijk
Order aborted	FOABORT	ActReason	2.16.840.1.113883.5.8	Medicatieafpraak is gestopt
Forgotten to administer	FORGOT	NL-CM-CS	2.16.840.1.113883.2.4.3.11.60.40.4	Vergeeten toe te dienen
Administration performer not available	APNA	NL-CM-CS	2.16.840.1.113883.2.4.3.11.60.40.4	Toediener niet aanwezig
No information	NI	NullFlavor	2.16.840.1.113883.5.1008	Geen informatie

1.8 Example Instances

MedicatieToedieningDatumTijd	Toedieningsproduct	Afwijkende Toediening	MedicatieToedieningStatus	Toedieningsweg	Toegedijnde Hoeveelheid	Afgesproken DatumTijd	MedicatieToedieningRedenVanAfwijken	MedicatieAfspraak
	ProductCode							Gebruiksaanwijzing Doseerinstructie Doseringsfrequentie Keerdosis
3-6-2014 16:19:07	Pantoprazol mylan tablet msr 20mg	Nee	Gereed	Oraal	1 stuk			
11-9-2012 17:21:00	Bumetanide pch tablet 2 mg	Ja	Afgebroken	Oraal	1 stuk		Patiënt heeft geweigerd	2 stuks
19-9-2014 14:12:11	Novorapid Flexpen Injvlst 100e/MI Pen 3ml	Ja	Uitgesteld	Subcutaan	22 eenheden	19-9-2014 9:00:00	Vergeeten toe te dienen	22 elementen

1.9 Instructions

1.10 Interpretation

1.11 Care Process

1.12 Example of the Instrument

1.13 Constraints

1.14 Issues

1.15 References

1.16 Functional Model

1.17 Traceability to other Standards

1.18 Disclaimer

Deze Zorginformatiebouwsteen is in samenwerking gemaakt door diverse partijen en zij hebben deze in beheer gegeven bij Nictiz (al deze partijen samen hierna de samenwerkende partijen genoemd). De samenwerkende partijen hebben de grootst mogelijke zorg besteed aan de betrouwbaarheid en actualiteit van de gegevens in deze Zorginformatiebouwsteen. Onjuistheden en onvolledigheden kunnen echter voorkomen. De samenwerkende partijen zijn niet aansprakelijk voor schade als gevolg van onjuistheden of onvolledigheden in de aangeboden informatie, noch voor schade die het gevolg is van problemen veroorzaakt door, of inherent aan het verspreiden van informatie via het internet, zoals storingen of onderbrekingen van of fouten of vertraging in het verstrekken van informatie of diensten door de samenwerkende partijen of door u aan de samenwerkende partijen via een website of via e-mail, of anderszins. Tevens aanvaarden de samenwerkende partijen geen aansprakelijkheid voor eventuele schade die geleden wordt als gevolg van het gebruik van gegevens, adviezen of ideeën verstrekt door of namens de samenwerkende partijen via deze Zorginformatiebouwsteen. De samenwerkende partijen aanvaarden geen verantwoordelijkheid voor de inhoud van informatie in deze Zorginformatiebouwsteen waarnaar of waarvan met een hyperlink of anderszins wordt verwezen. In geval van tegenstrijdigheden in de genoemde Zorginformatiebouwsteen documenten en bestanden geeft de meest recente en hoogste versie van de vermelde volgorde in de revisies de prioriteit van de desbetreffende documenten weer. Indien informatie die in de elektronische versie van deze Zorginformatiebouwsteen is opgenomen ook schriftelijk wordt verstrekt, zal in geval van tekstverschillen de schriftelijke versie bepalend zijn. Dit geldt indien de versieaanduiding en datering van beiden gelijk is. Een definitieve versie heeft echter prioriteit boven een conceptversie. Een gereviseerde versie heeft prioriteit boven een eerdere versie.

1.19 Terms of Use

De gebruiker mag de informatie van deze Zorginformatiebouwsteen zonder beperking gebruiken. Voor het kopiëren, verspreiden en doorgeven van de informatie van deze Zorginformatiebouwsteen gelden de copyrightbepalingen uit de betreffende paragraaf.

1.20 Copyrights

De gebruiker mag de informatie van deze Zorginformatiebouwsteen kopiëren, verspreiden en doorgeven, onder de voorwaarden, die gelden voor Creative Commons licentie Naamsvermelding-NietCommercieel-GelijkDelen 3.0 Nederland (CC BY-NC-SA-3.0). De inhoud is beschikbaar onder de Creative Commons Naamsvermelding-NietCommercieel-GelijkDelen 3.0 (zie ook <http://creativecommons.org/licenses/by-nc-sa/3.0/nl/>).