

# Zorginformatiebouwsteen:

## nl.zorg.TabakGebruik-v3.2

Status: Final

Publicatie: 2020

Publicatie status: Published

Beheerd door:



# Inhoudsopgave

<b>1. nl.zorg.TabakGebruik-v3.2</b>	<b>3</b>
1.1 Revision History	3
1.2 Concept	3
1.3 Mindmap	4
1.4 Purpose	4
1.5 Patient Population	4
1.6 Evidence Base	4
1.7 Information Model	4
1.8 Example Instances	7
1.9 Instructions	7
1.10 Interpretation	8
1.11 Care Process	8
1.12 Example of the Instrument	8
1.13 Constraints	8
1.14 Issues	8
1.15 References	8
1.16 Functional Model	8
1.17 Traceability to other Standards	8
1.18 Disclaimer	8
1.19 Terms of Use	8
1.20 Copyrights	9

# 1. nl.zorg.TabakGebruik-v3.2

DCM::CoderList	Kerngroep Registratie aan de Bron
DCM::ContactInformation.Address	*
DCM::ContactInformation.Name	*
DCM::ContactInformation.Telecom	*
DCM::ContentAuthorList	Projectgroep Generieke Overdrachtsgegevens & Kerngroep Registratie aan de Bron
DCM::CreationDate	5-7-2012
DCM::DeprecatedDate	
DCM::DescriptionLanguage	nl
DCM::EndorsingAuthority.Address	
DCM::EndorsingAuthority.Name	PM
DCM::EndorsingAuthority.Telecom	
DCM::Id	2.16.840.1.113883.2.4.3.11.60.40.3.7.2
DCM::KeywordList	social history, sociale anamnese, roken, tabak
DCM::LifecycleStatus	Final
DCM::ModelerList	Kerngroep Registratie aan de Bron
DCM::Name	nl.zorg.TabakGebruik
DCM::PublicationDate	01-09-2020
DCM::PublicationStatus	Published
DCM::ReviewerList	Projectgroep Generieke Overdrachtsgegevens & Kerngroep Registratie aan de Bron
DCM::RevisionDate	31-12-2017
DCM::Supersedes	nl.zorg.TabakGebruik-v3.1
DCM::Version	3.2
HCIM::PublicationLanguage	NL

## 1.1 Revision History

Publicatieversie 1.0 (15-02-2013)

Publicatieversie 1.1 (01-07-2013)

Publicatieversie 1.2 (01-04-2015)

Bevat: ZIB-118, ZIB-142, ZIB-158, ZIB-167, ZIB-236, ZIB-237, ZIB-308, ZIB-346.

Incl. algemene wijzigingsverzoeken:

ZIB-94, ZIB-154, ZIB-200, ZIB-201, ZIB-309, ZIB-324, ZIB-326.

Publicatieversie 1.2.1 (22-05-2015)

Bevat: ZIB-379.

Publicatieversie 3.0 (01-05-2016)

Bevat: ZIB-453.

Publicatieversie 3.1 (04-09-2017)

Bevat: ZIB-474, ZIB-488, ZIB-505, ZIB-512, ZIB-562, ZIB-564.

Publicatieversie 3.2 (06-07-2019)

Bevat: ZIB-770, ZIB-716, ZIB-811.

## 1.2 Concept

Tabak is een product afkomstig van de bladeren van de tabaksplant dat als genotmiddel wordt gerookt.

Rookbare vormen van tabak zijn shag, sigaretten, sigaren en pijptabak. Deze bouwsteen beschrijft de bij de patiënt uitgevraagde gegevens over het gebruik van tabak.

### 1.3 Mindmap

### 1.4 Purpose

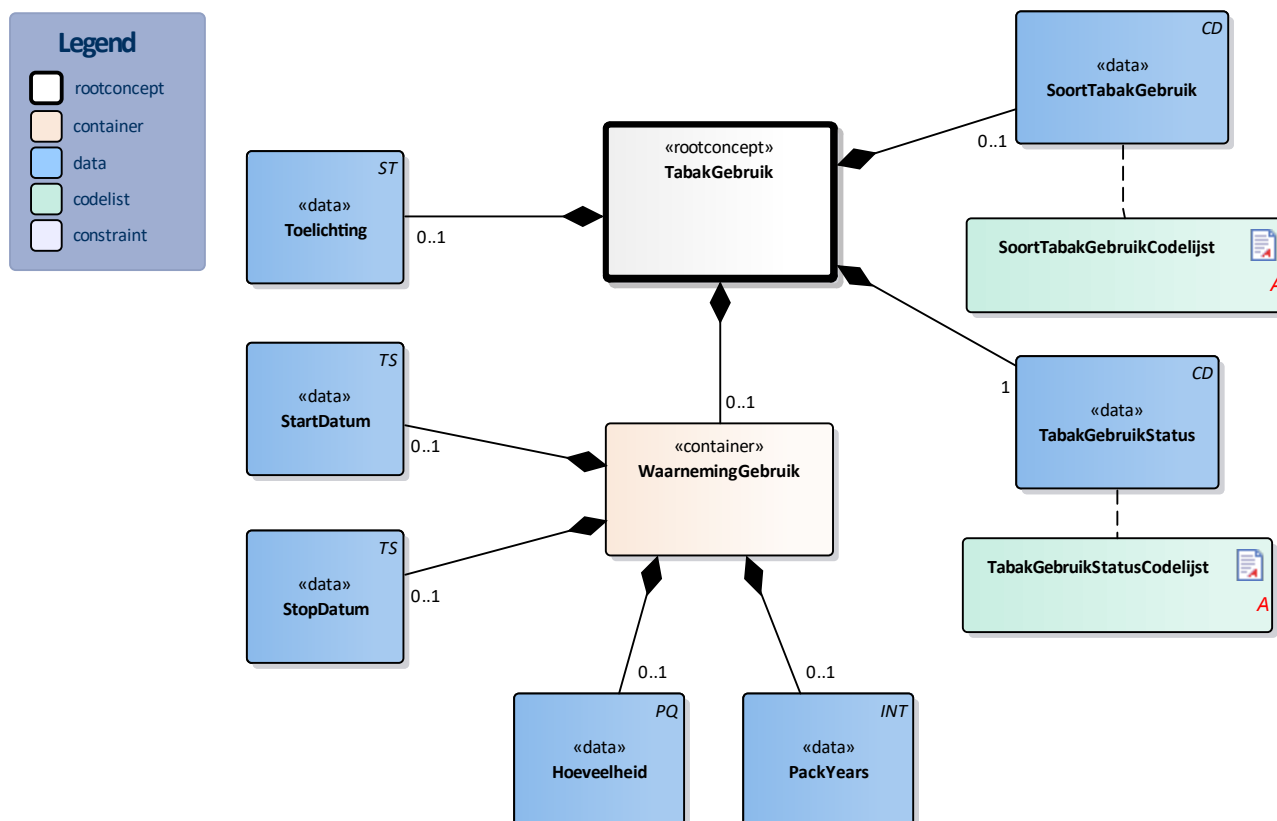
Tijdens de sociale anamnese wordt frequent gevraagd naar het gebruik van tabak of blootstellingen aan tabaksrook thuis of elders. Informatie over tabakgebruik kan van belang zijn i.v.m. behandeling en diagnostiek.

### 1.5 Patient Population

### 1.6 Evidence Base

De blootstelling aan tabak is een belangrijke risicofactor voor onder andere nieuwvormingen, degeneratieve afwijkingen en vasculaire incidenten. Tijdens de anamnese wordt vaak het huidige rookgedrag en het aantal packyears (pakjaren) uitgevraagd. Het aantal packyears is de eenheid waarin de totale blootstelling aan tabaksrook bij rokers beschreven wordt, namelijk het aantal gerookte pakjes sigaretten per dag (inhoud pakje is 20 stuks) maal het aantal jaren dat werd gerookt. Bij shag en pijp wordt vaak een andere formule genomen, waarin het aantal gram per week een parameter is.

### 1.7 Information Model



«rootconcept»	TabakGebruik
<b>Definitie</b>	Rootconcept van de bouwsteen TabakGebruik. Dit concept bevat alle gegevenselementen van de bouwsteen TabakGebruik.

<b>Datatype</b>	
<b>DCM::ConceptId</b>	NL-CM:7.2.1
<b>Opties</b>	

<b>«data»</b>	<b>Toelichting</b>
<b>Definitie</b>	Relevante opmerkingen over het gebruik.
<b>Datatype</b>	ST
<b>DCM::ConceptId</b>	NL-CM:7.2.3
<b>DCM::DefinitionCode</b>	LOINC: 48767-8 Annotation comment
<b>DCM::ExampleValue</b>	Patiënt probeert te stoppen, thuis wordt ook door partner gerookt.
<b>Opties</b>	

<b>«data»</b>	<b>SoortTabakGebruik</b>
<b>Definitie</b>	Soort tabak die de patiënt gebruikt.
<b>Datatype</b>	CD
<b>DCM::ConceptId</b>	NL-CM:7.2.9
<b>DCM::ExampleValue</b>	Rookt sigaretten
<b>DCM::ValueSet</b>	SoortTabakGebruikCodelijst OID: 2.16.840.1.113883.2.4.3.11.60.40.2.7.2.3
<b>Opties</b>	

<b>«data»</b>	<b>TabakGebruikStatus</b>
<b>Definitie</b>	De status van het tabaksgebruik van de patiënt.
<b>Datatype</b>	CD
<b>DCM::ConceptId</b>	NL-CM:7.2.10
<b>DCM::DefinitionCode</b>	SNOMED CT: 365980008 Finding of tobacco use and exposure (finding)
<b>DCM::ExampleValue</b>	Ex-roker
<b>DCM::ValueSet</b>	TabakGebruikStatusCodelijst OID: 2.16.840.1.113883.2.4.3.11.60.40.2.7.2.2
<b>Opties</b>	

<b>«container»</b>	<b>WaarnemingGebruik</b>
<b>Definitie</b>	Deze container bevat alle gegevens over de mate waarin de patiënt aan tabak is blootgesteld geweest of wordt blootgesteld.
<b>Datatype</b>	
<b>DCM::ConceptId</b>	NL-CM:7.2.2
<b>Opties</b>	

<b>«data»</b>	<b>StartDatum</b>
<b>Definitie</b>	De datum waarop is gestart met roken.
<b>Datatype</b>	TS
<b>DCM::ConceptId</b>	NL-CM:7.2.4
<b>DCM::ExampleValue</b>	1975
<b>Opties</b>	

<b>«data»</b>	<b>StopDatum</b>
<b>Definitie</b>	De datum waarop is gestopt met roken
<b>Datatype</b>	TS
<b>DCM::ConceptId</b>	NL-CM:7.2.5

<b>DCM::ExampleValue</b>	28-02-2012	
<b>Opties</b>		

<b>«data»</b>	<b>Hoeveelheid</b>	
<b>Definitie</b>	Het aantal sigaretten, sigaren of gram shag per dag, week, maand of jaar.	
<b>Datatype</b>	PQ	
<b>DCM::ConceptId</b>	NL-CM:7.2.6	
<b>DCM::ExampleValue</b>	15/d	
<b>Opties</b>		

<b>«data»</b>	<b>PackYears</b>	
<b>Definitie</b>	De eenheid waarin de totale blootstelling aan tabaksrook bij rokers beschreven wordt. Bij sigaretten wordt dit berekend aan de hand van het aantal gerookte pakjes sigaretten per dag (inhoud pakje is 20 stuks) en het aantal jaren dat werd gerookt. Bij andere rookwaren wordt vaak een omrekening naar equivalente sigarettenconsumptie gehanteerd. Vaak wordt ook alleen het aantal packyears geschat.	
<b>Datatype</b>	INT	
<b>DCM::ConceptId</b>	NL-CM:7.2.7	
<b>DCM::DefinitionCode</b>	SNOMED CT: 401201003 Cigarette pack-years	
<b>DCM::ExampleValue</b>	10	
<b>Opties</b>		

<b>«document»</b>	<b>SoortTabakGebruikCodelijst</b>	
<b>Definitie</b>		
<b>Datatype</b>		
<b>DCM::ValueSetBinding</b>	Extensible	
<b>DCM::ValueSetId</b>	2.16.840.1.113883.2.4.3.11. 60.40.2.7.2.3	
<b>Opties</b>		

**SoortTabakGebruikCodelijst**      **OID: 2.16.840.1.113883.2.4.3.11.60.40.2.7.2.3**

Concept Name	Concept Code	Coding Syst. Name	Coding System OID	Description
Cigarette smoker (finding)	65568007	SNOMED CT	2.16.840.1.113883.6.96	Rookt sigaretten
Cigar smoker (finding)	59978006	SNOMED CT	2.16.840.1.113883.6.96	Rookt sigaren
Pipe smoker (finding)	82302008	SNOMED CT	2.16.840.1.113883.6.96	Rookt pijp
Rolls own cigarettes (finding)	160619003	SNOMED CT	2.16.840.1.113883.6.96	Rookt shag
Electronic cigarette user (finding)	722499006	SNOMED CT	2.16.840.1.113883.6.96	Rookt e-sigaret
Chews tobacco (finding)	81703003	SNOMED CT	2.16.840.1.113883.6.96	Gebruikt kauwtabak
Snuff user (finding)	228494002	SNOMED CT	2.16.840.1.113883.6.96	Gebruikt snuiftabak
Other	OTH	NullFlavor	2.16.840.1.113883.5.100 8	Anders

«document»	TabakGebruikStatusCodelijst	
Definitie		
Datatype		
DCM::ValueSetBinding	Extensible	
DCM::ValueSetId	2.16.840.1.113883.2.4.3.11.60.40.2.7.2.2	
Opties		

TabakGebruikStatusCodelijst			OID: 2.16.840.1.113883.2.4.3.11.60.40.2.7.2.2	
Concept Name	Concept Code	Coding Syst. Name	Coding System OID	Description
Smokes tobacco daily (finding)	449868002	SNOMED CT	2.16.840.1.113883.6.96	Rookt dagelijks
Occasional cigarette smoker (finding)	230059006	SNOMED CT	2.16.840.1.113883.6.96	Rookt soms
Passive smoker (finding)	43381005	SNOMED CT	2.16.840.1.113883.6.96	Rookt passief
Ex-smoker (finding)	8517006	SNOMED CT	2.16.840.1.113883.6.96	Ex-roker
Current non smoker but past smoking history unknown (finding)	405746006	SNOMED CT	2.16.840.1.113883.6.96	Niet-roker, maar rookgedrag in verleden onbekend
Never smoked tobacco (finding)	266919005	SNOMED CT	2.16.840.1.113883.6.96	Nooit gerookt
Other	OTH	NullFlavor	2.16.840.1.113883.5.1008	Anders

Legend	
Definitie	
Datatype	
Opties	

## 1.8 Example Instances

SoortTabak Gebruik	Tabak GebruikStatus	Start Datum	StopDatum	Pack Years	Hoeveelheid	Toelichting
Rookt shag	Rookt dagelijks	1985		20	350 g per week	Probeer te stoppen. Thuis wordt ook door partner gerookt

## 1.9 Instructions

De packyear is een maat voor blootstelling aan tabaksrook bij rokers. De *berekening* wordt niet meegenomen in het model. Deze vindt plaats in het EPD dan wel tijdens de anamnese en wordt uitsluitend doorgegeven als deze bekend is. Het is niet de bedoeling dat deze wordt berekend op basis van de overige waarden in deze klinische bouwsteen.

## **1.10 Interpretation**

## **1.11 Care Process**

## **1.12 Example of the Instrument**

## **1.13 Constraints**

## **1.14 Issues**

## **1.15 References**

## **1.16 Functional Model**

## **1.17 Traceability to other Standards**

## **1.18 Disclaimer**

De Zorginformatiebouwstenen zijn in samenwerking gemaakt door diverse partijen en zij hebben deze in beheer gegeven bij Nictiz (al deze partijen samen hierna de samenwerkende partijen genoemd). De samenwerkende partijen hebben de grootst mogelijke zorg besteed aan de betrouwbaarheid en actualiteit van de gegevens in de Zorginformatiebouwstenen. Onjuistheden en onvolledigheden kunnen echter voorkomen. De samenwerkende partijen zijn niet aansprakelijk voor schade als gevolg van onjuistheden of onvolledigheden in de aangeboden informatie, noch voor schade die het gevolg is van problemen veroorzaakt door, of inherent aan het verspreiden van informatie via het internet, zoals storingen of onderbrekingen van of fouten of vertraging in het verstrekken van informatie of diensten door de samenwerkende partijen of door u aan de samenwerkende partijen via een website of via e-mail, of anderszins. Tevens aanvaarden de samenwerkende partijen geen aansprakelijkheid voor eventuele schade die geleden wordt als gevolg van het gebruik van gegevens, adviezen of ideeën verstrekt door of namens de samenwerkende partijen via de Zorginformatiebouwstenen. De samenwerkende partijen aanvaarden geen verantwoordelijkheid voor de inhoud van informatie in de Zorginformatiebouwstenen waarnaar of waarvan met een hyperlink of anderszins wordt verwezen. In geval van tegenstrijdigheden in de genoemde Zorginformatiebouwsteen documenten en bestanden geeft de meest recente en hoogste versie van de vermelde volgorde in de revisies de prioriteit van de desbetreffende documenten weer. Indien informatie die in de elektronische versie van de Zorginformatiebouwstenen is opgenomen ook schriftelijk wordt verstrekt, zal in geval van tekstverschillen de schriftelijke versie bepalend zijn. Dit geldt indien de versieaanduiding en datering van beiden gelijk is. Een definitieve versie heeft prioriteit echter boven een conceptversie. Een gereviseerde versie heeft prioriteit boven een eerdere versie.

## **1.19 Terms of Use**

De gebruiker mag de Zorginformatiebouwstenen zonder beperking gebruiken. Voor het kopiëren,



verspreiden en doorgeven van de Zorginformatiebouwen gelden de copyrightbepalingen uit de betreffende paragraaf.

## 1.20 Copyrights

Een Zorginformatiebouwen kwalificeert als een werk in de zin van artikel 10 Auteurswet. Er rusten auteursrechten (copyrights) op een Zorginformatiebouwen en deze rechten liggen bij de samenwerkende partijen.<br>

De gebruiker mag de informatie van de Zorginformatiebouwen kopiëren, verspreiden en doorgeven, onder de voorwaarden, die gelden voor Creative Commons licentie

Naamsvermelding-NietCommercieel-GelijkDelen 3.0 Nederland (CC BY-NC-SA-3.0).

De inhoud is beschikbaar onder de Creative Commons Naamsvermelding-NietCommercieel-GelijkDelen 3.0 (zie ook <http://creativecommons.org/licenses/by-nc-sa/3.0/nl>)

Dit geldt niet voor informatie van derden waar soms in een Zorginformatiebouwen gebruik van wordt gemaakt en/of naar wordt verwezen, bijvoorbeeld naar een internationaal medisch terminologie stelsel. De eventuele (auteurs) rechten die op deze informatie rusten, liggen niet bij de samenwerkende partijen maar bij die derden.

Nictiz is de landelijke, onafhankelijke kennisorganisatie die zich inzet voor digitale informatie-uitwisseling in de zorg. Nictiz doet dit onder meer door het gebruiksgericht ontwikkelen en het beheren van informatiestandaarden in opdracht van en samen met de partijen in de zorg. Nictiz signaleert en adviseert partijen in de zorg over informatie-uitwisseling en over (toekomstige) nationale en internationale ontwikkelingen.

**Nictiz**

Postbus 19121  
2500 CC Den Haag  
Oude Middenweg 55  
2491 AC Den Haag

070-3173450  
[info@nictiz.nl](mailto:info@nictiz.nl)  
[www.nictiz.nl](http://www.nictiz.nl)