

Zorginformatiebouwsteen: nl.zorg.AlgemeneMentaleFuncties-v3.0

Status:Final
Publicatie:2016
Publicatie status: Published

Beheerd door:

Betere gezondheid
door betere informatie



Inhoudsopgave

1. nl.zorg.AlgemeneMentaleFuncties-v3.0	3
1.1 Revision History	3
1.2 Concept	3
1.3 Mindmap	3
1.4 Purpose	3
1.5 Patient Population	4
1.6 Evidence Base	4
1.7 Information Model	4
1.8 Example Instances	9
1.9 Instructions	9
1.10 Interpretation	9
1.11 Care Process	9
1.12 Example of the Instrument	9
1.13 Constraints	9
1.14 Issues	9
1.15 References	10
1.16 Functional Model	10
1.17 Traceability to other Standards	10
1.18 Disclaimer	10
1.19 Terms of Use	10
1.20 Copyrights	10

1. nl.zorg.AlgemeneMentaleFuncties-v3.0

DCM::CoderList	Werkgroep RadB Verpleegkundige Gegevens
DCM::ContactInformation.Address	*
DCM::ContactInformation.Name	*
DCM::ContactInformation.Telecom	*
DCM::ContentAuthorList	Werkgroep RadB Verpleegkundige Gegevens
DCM::CreationDate	1-4-2014
DCM::DeprecatedDate	
DCM::DescriptionLanguage	nl
DCM::EndorsingAuthority.Address	
DCM::EndorsingAuthority.Name	PM
DCM::EndorsingAuthority.Telecom	
DCM::Id	2.16.840.1.113883.2.4.3.11.60.40.3.18.1
DCM::KeywordList	Mentale functies, intellectuele functies, oriëntatie, bewustzijn
DCM::LifecycleStatus	Final
DCM::ModelerList	Werkgroep RadB Verpleegkundige Gegevens
DCM::Name	nl.zorg.AlgemeneMentaleFuncties
DCM::PublicationDate	1-5-2016
DCM::PublicationStatus	Published
DCM::ReviewerList	Projectgroep RadB Verpleegkundige Gegevens & Kerngroep Registratie aan de Bron
DCM::RevisionDate	8-9-2015
DCM::Superseeds	nl.nfu.AlgemeneMentaleFuncties-v1.0
DCM::Version	3.0
HCIM::PublicationLanguage	NL

1.1 Revision History

Publicatieversie 1.0 (01-07-2015)

Publicatieversie 3.0 (01-05-2016)

Bevat: ZIB-453

1.2 Concept

Belangrijke onderdelen van de algemene mentale functies van de hersenen zijn intellectuele functies, oriëntatie en bewustzijn.

Als er sprake is van stoornis in intellectuele functies t.g.v. verstandelijke beperking wordt dit niet beschreven in deze bouwsteen maar als medische diagnose vastgelegd.

Stoornissen in oriëntatie en bewustzijn in combinatie met stoornissen in aandacht, geheugen en waarneming worden gezien als belangrijke symptomen voor de mogelijke aanwezigheid van een delier. Laatstgenoemde stoornissen worden vastgelegd in de bouwsteen SpecifiekeMentaleFuncties.

1.3 Mindmap

1.4 Purpose

Bewustzijn, oriëntatie en intellectuele functies bieden gezamenlijk een goed inzicht in de mentale toestand van de patiënt.

Deze informatie is essentieel voor het opstellen van het zorgplan. Door de beschikbaarheid van deze

informatie kan rekening gehouden worden met de mogelijkheden en wensen van de cliënt. Bovendien biedt het handvatten voor de benadering en ondersteuning van de cliënt.

Door bij overdracht deze informatie vroegtijdig beschikbaar te hebben kunnen tevens tijdig acties in gang gezet worden om de zorg zo goed mogelijk te continueren.

1.5 Patient Population

1.6 Evidence Base

In de bouwsteen wordt er van uitgegaan, dat, indien er sprake is van een stoornis in intellectuele functies t.g.v. een verstandelijke beperking, deze stoornis in de medische overdracht vermeld wordt op de probleemlijst, indien beschikbaar met behulp van de DSM classificatie.

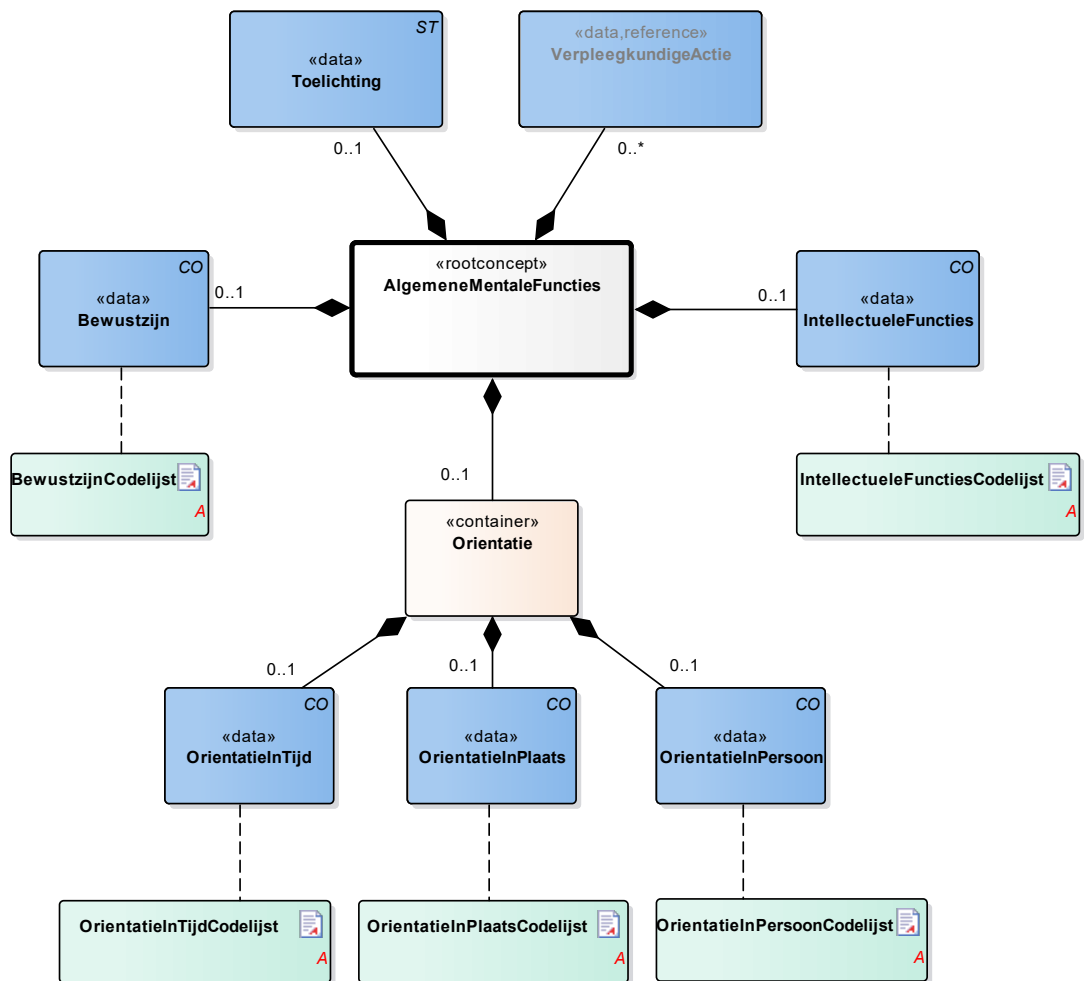
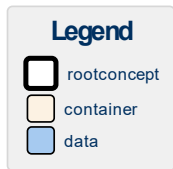
In voorgaande is uitgegaan van de volgende definitie van een verstandelijke beperking: "Iemand met een verstandelijke beperking heeft een aangeboren of een later in de ontwikkeling optredende beperking in het intellectueel functioneren. Het IQ is 70/75 of lager. Dit gaat gepaard met beperkingen in de sociale (zelf)redzaamheid. De diagnose is mede gebaseerd op de mate van ondersteuningsbehoefte."

(Bron: Meijer S (RIVM). Verstandelijke beperking samengevat. In: Volksgezondheid Toekomst Verkenning, Nationaal Kompas Volksgezondheid. Bilthoven: RIVM.)

De mate van ondersteuningsbehoefte die hiermee gepaard gaat, kan in de relevante bouwstenen beschreven worden.

De definities van de concepten zijn (deels) ontleend aan de Nederlandse vertaling van de ICF begrippen.

1.7 Information Model



«rootconcept»	AlgemeneMentaleFuncties	
Definitie	Rootconcept van de bouwsteen AlgemeneMentaleFuncties. Dit concept bevat alle gegevens-elementen van de bouwsteen AlgemeneMentaleFuncties.	
Datatype		
DCM::ConceptId	NL-CM:18.1.1	
Opties		

«data»	Bewustzijn	
Definitie	Algemene mentale functie gerelateerd aan de mate van bewustzijn en alertheid inclusief de helderheid en de continuïteit van het wakker zijn. Bevat: de mate van bewustzijn, continuïteit van bewustzijn, en kwaliteit van bewustzijn. Voorbeelden van stoornissen die kunnen optreden zijn: verlies van bewustzijn, coma, vegetatieve toestand, fugues, trance, bezetenheid, veranderd bewustzijn optredend bij drugsgebruik, delirium en stupor.	
Datatype	CO	
DCM::ConceptId	NL-CM:18.1.2	
DCM::DefinitionCode	ICF: b110 Bewustzijn	
DCM::ExampleValue	Lichte stoornis	
DCM::ValueSet	BewustzijnCodelijst	OID: 2.16.840.1.113883.2.4.3.11.60.40.2.18.1.4
Opties		

«container»	Orientatie	
Definitie	Container van het concept Oriëntatie. Deze container bevat alle gegevens-elementen van het concept Oriëntatie.	
Datatype		
DCM::ConceptId	NL-CM:18.1.6	
DCM::DefinitionCode	SNOMED CT: 43173001 Orientation, function	
Opties		

«data»	OrientatieInTijd	
Definitie	Orientatie in tijd beschrijft het zich bewust zijn van dag, datum, maand en jaar.	
Datatype	CO	
DCM::ConceptId	NL-CM:18.1.7	
DCM::DefinitionCode	ICF: b1140 Orientatie in tijd	
DCM::ExampleValue	Matige stoornis	
DCM::ValueSet	OrientatieInTijdCodelijst	OID: 2.16.840.1.113883.2.4.3.11.60.40.2.18.1.1
Opties		

«data»	OrientatieInPlaats	
Definitie	Orientatie in plaats beschrijft het zich bewust zijn van de plaats waar men zich bevindt, zoals de onmiddellijke omgeving, de eigen stad of het eigen land.	
Datatype	CO	
DCM::ConceptId	NL-CM:18.1.8	
DCM::DefinitionCode	ICF: b1141 Orientatie in plaats	
DCM::ExampleValue	Ernstige stoornis	
DCM::ValueSet	OrientatieInPlaatsCodelijst	OID: 2.16.840.1.113883.2.4.3.11.60.40.2.18.1.2
Opties		

«data»	OrientatieInPersoon	
Definitie	Orientatie in persoon beschrijft het zich bewust zijn van de eigen identiteit en van de identiteit van personen in de onmiddellijke omgeving.	
Datatype	CO	
DCM::ConceptId	NL-CM:18.1.9	
DCM::DefinitionCode	ICF: b1142 Orientatie in persoon	
DCM::ExampleValue	Lichte stoornis	
DCM::ValueSet	OrientatieInPersoonCodelijst	OID: 2.16.840.1.113883.2.4.3.11.60.40.2.18.1.3
Opties		

«data»	IntellectueleFuncties	
Definitie	Intellectuele functies beschrijven algemene mentale functies die nodig zijn voor het begripsvermogen en om constructief de verschillende mentale functies, inclusief alle cognitieve functies, en hun ontwikkeling gedurende het leven te integreren.	

	Bevat: intellectuele groei en stoornissen daarvan zoals optreden bij intellectuele retardatie en dementie.	
Datatype	CO	
DCM::ConceptId	NL-CM:18.1.3	
DCM::DefinitionCode	ICF: b117 Intellectuele functies	
DCM::ExampleValue	Lichte stoornis	
DCM::ValueSet	IntellectueleFunctiesCodelijst	OID: 2.16.840.1.113883.2.4.3.11.60.40.2.18.1.5
Opties		

«data»	Toelichting	
Definitie	Toelichting of opmerking t.a.v. de algemene mentale functies.	
Datatype	ST	
DCM::ConceptId	NL-CM:18.1.4	
DCM::DefinitionCode	LOINC: 48767-8 Annotation comment	
DCM::ExampleValue	Patiënt voelt zich erg neerslachtig	
Opties		

«data»	VerpleegkundigeActie	
Definitie	Verpleegkundige acties die nodig zijn ter ondersteuning van de patiënt bij stoornissen in de algemene mentale functies.	
Datatype		
DCM::ConceptId	NL-CM:18.1.5	
DCM::ExampleValue	Ondersteuning dagstructuur	
DCM::ReferencedConceptId	NL-CM:14.2.9	Dit is een verwijzing naar het concept VerpleegkundigeActie in de bouwsteen VerpleegkundigeInterventie.
Opties		

«document»	BewustzijnCodelijst	
Definitie		
Datatype		
DCM::ValueSetId	2.16.840.1.113883.2.4.3.11.60.40.2.18.1.4	
Opties		

BewustzijnCodelijst		OID: 2.16.840.1.113883.2.4.3.11.60.40.2.18.1.4		
Concept Name	Concept Code	CodeSys. Name	CodeSystem OID	Description
Geen stoornis	b110.0	ICF	2.16.840.1.113883.6.254	Stoornis 0-4%
Lichte stoornis	b110.1	ICF	2.16.840.1.113883.6.254	Stoornis 5-24%
Matige stoornis	b110.2	ICF	2.16.840.1.113883.6.254	Stoornis 25-49%
Ernstige stoornis	b110.3	ICF	2.16.840.1.113883.6.254	Stoornis 50-95%
Volledige stoornis	b110.4	ICF	2.16.840.1.113883.6.254	Stoornis 96-100%

«document»	OrientatieInTijdCodelijst	
Definitie		
Datatype		

DCM::ValueSetId	2.16.840.1.113883.2.4.3.11.60.40.2.18.1.1		
Opties			
OrientatieInTijdCodelijst		OID: 2.16.840.1.113883.2.4.3.11.60.40.2.18.1.1	
Concept Name	Concept Code	CodeSys. Name	CodeSystem OID
Geen stoornis	b1140.0	ICF	2.16.840.1.113883.6.254
Lichte stoornis	b1140.1	ICF	2.16.840.1.113883.6.254
Matige stoornis	b1140.2	ICF	2.16.840.1.113883.6.254
Ernstige stoornis	b1140.3	ICF	2.16.840.1.113883.6.254
Volledige stoornis	b1140.4	ICF	2.16.840.1.113883.6.254
			Description
			Stoornis 0-4%
			Stoornis 5-24%
			Stoornis 25-49%
			Stoornis 50-95%
			Stoornis 96-100%

«document»	OrientatieInPlaatsCodelijst			
Definitie				
Datatype				
DCM::ValueSetId	2.16.840.1.113883.2.4.3.11.60.40.2.18.1.2			
Opties				
OrientatieInPlaatsCodelijst		OID: 2.16.840.1.113883.2.4.3.11.60.40.2.18.1.2		
Concept Name	Concept Code	CodeSys. Name	CodeSystem OID	Description
Geen stoornis	b1141.0	ICF	2.16.840.1.113883.6.254	Stoornis 0-4%
Lichte stoornis	b1141.1	ICF	2.16.840.1.113883.6.254	Stoornis 5-24%
Matige stoornis	b1141.2	ICF	2.16.840.1.113883.6.254	Stoornis 25-49%
Ernstige stoornis	b1141.3	ICF	2.16.840.1.113883.6.254	Stoornis 50-95%
Volledige stoornis	b1141.4	ICF	2.16.840.1.113883.6.254	Stoornis 96-100%

«document»	OrientatieInPersoonCodelijst			
Definitie				
Datatype				
DCM::ValueSetId	2.16.840.1.113883.2.4.3.11.60.40.2.18.1.3			
Opties				
OrientatieInPersoonCodelijst		OID: 2.16.840.1.113883.2.4.3.11.60.40.2.18.1.3		
Concept Name	Concept Code	CodeSys. Name	CodeSystem OID	Description
Geen stoornis	b1142.0	ICF	2.16.840.1.113883.6.254	Stoornis 0-4%
Lichte stoornis	b1142.1	ICF	2.16.840.1.113883.6.254	Stoornis 5-24%
Matige stoornis	b1142.2	ICF	2.16.840.1.113883.6.254	Stoornis 25-49%
Ernstige stoornis	b1142.3	ICF	2.16.840.1.113883.6.254	Stoornis 50-95%
Volledige stoornis	b1142.4	ICF	2.16.840.1.113883.6.254	Stoornis 96-100%

«document»	IntellectueleFunctiesCodelijst			
Definitie				
Datatype				
DCM::ValueSetId	2.16.840.1.113883.2.4.3.11.60.40.2.18.1.5			
Opties				
IntellectueleFunctiesCodelijst		OID: 2.16.840.1.113883.2.4.3.11.60.40.2.18.1.5		
Concept Name	Concept Code	CodeSys. Name	CodeSystem OID	Description
Geen stoornis	b117.0	ICF	2.16.840.1.113883.6.254	Stoornis 0-4%
Lichte stoornis	b117.1	ICF	2.16.840.1.113883.6.254	Stoornis 5-24%
Matige stoornis	b117.2	ICF	2.16.840.1.113883.6.254	Stoornis 25-49%

Ernstige stoornis	b117.3	ICF	2.16.840.1.113883.6.254	Stoornis 50-95%
Volledige stoornis	b117.4	ICF	2.16.840.1.113883.6.254	Stoornis 96-100%

1.8 Example Instances

AlgemeneMentaleFuncties	
Bewustzijn	Lichte stoornis (5-24%)
IntellectueleFuncties	Lichte stoornis (5-24%)
Orientatie	
OrientatieInTijd	Matige stoornis (25-49%)
OrientatieInPlaats	Ernstige stoornis (50-95%)
OrientatieInPersoon	Lichte stoornis (5-24%)
VerpleegkundigeActie	
Activiteit	Ondersteuning dagstructuur aan de hand van programma, lag op een eenpersoonskamer.
Toelichting	Patiënt is na operatie acuut verward geweest, gaat al wel beter, maar is soms nog weg kwijt. Heeft wel door dat hij soms in de war is en vindt dit erg vervelend.

1.9 Instructions

1.10 Interpretation

1.11 Care Process

1.12 Example of the Instrument

1.13 Constraints

1.14 Issues

1.15 References

1. International Classification of Functioning Disability and Health (ICF) [Online] Beschikbaar op: <http://www.rivm.nl/who-fic/icf.htm> [Geraadpleegd: 13 februari 2015]

1.16 Functional Model

1.17 Traceability to other Standards

1.18 Disclaimer

Deze Zorginformatiebouwsteen is in samenwerking gemaakt door diverse partijen en zij hebben deze in beheer gegeven bij Nictiz (al deze partijen samen hierna de samenwerkende partijen genoemd). De samenwerkende partijen hebben de grootst mogelijke zorg besteed aan de betrouwbaarheid en actualiteit van de gegevens in deze Zorginformatiebouwsteen. Onjuistheden en onvolledigheden kunnen echter voorkomen. De samenwerkende partijen zijn niet aansprakelijk voor schade als gevolg van onjuistheden of onvolledigheden in de aangeboden informatie, noch voor schade die het gevolg is van problemen veroorzaakt door, of inherent aan het verspreiden van informatie via het internet, zoals storingen of onderbrekingen van of fouten of vertraging in het verstrekken van informatie of diensten door de samenwerkende partijen of door u aan de samenwerkende partijen via een website of via e-mail, of anderszins. Tevens aanvaarden de samenwerkende partijen geen aansprakelijkheid voor eventuele schade die geleden wordt als gevolg van het gebruik van gegevens, adviezen of ideeën verstrekt door of namens de samenwerkende partijen via deze Zorginformatiebouwsteen. De samenwerkende partijen aanvaarden geen verantwoordelijkheid voor de inhoud van informatie in deze Zorginformatiebouwsteen waarnaar of waarvan met een hyperlink of anderszins wordt verwezen. In geval van tegenstrijdigheden in de genoemde Zorginformatiebouwsteen documenten en bestanden geeft de meest recente en hoogste versie van de vermelde volgorde in de revisies de prioriteit van de desbetreffende documenten weer. Indien informatie die in de elektronische versie van deze Zorginformatiebouwsteen is opgenomen ook schriftelijk wordt verstrekt, zal in geval van tekstverschillen de schriftelijke versie bepalend zijn. Dit geldt indien de versieaanduiding en datering van beiden gelijk is. Een definitieve versie heeft prioriteit echter boven een conceptversie. Een gereviseerde versie heeft prioriteit boven een eerdere versie.

1.19 Terms of Use

De gebruiker mag de informatie van deze Zorginformatiebouwsteen zonder beperking gebruiken. Voor het kopiëren, verspreiden en doorgeven van de informatie van deze Zorginformatiebouwsteen gelden de copyrightbepalingen uit de betreffende paragraaf.

1.20 Copyrights

De gebruiker mag de informatie van deze Zorginformatiebouwsteen kopiëren, verspreiden en doorgeven, onder de voorwaarden, die gelden voor Creative Commons licentie Naamsvermelding-NietCommercieel-GelijkDelen 3.0 Nederland (CC BY-NC-SA-3.0). De inhoud is beschikbaar onder de Creative Commons Naamsvermelding-NietCommercieel-GelijkDelen 3.0 (zie ook <http://creativecommons.org/licenses/by-nc-sa/3.0/nl/>).