

# Zorginformatiebouwsteen:

## nl.zorg.Betaler-v3.2

Status: Final

Publicatie: 2022

Publicatie status: Prepublished

Beheerd door:



# Inhoudsopgave

<b>1. nl.zorg.Betaler-v3.2</b>	<b>3</b>
1.1 Revision History	3
1.2 Concept	4
1.3 Mindmap	4
1.4 Purpose	4
1.5 Patient Population	4
1.6 Evidence Base	4
1.7 Information Model	4
1.8 Example Instances	8
1.9 Instructions	9
1.10 Interpretation	9
1.11 Care Process	9
1.12 Example of the Instrument	9
1.13 Constraints	9
1.14 Issues	10
1.15 References	10
1.16 Functional Model	10
1.17 Traceability to other Standards	10
1.18 Disclaimer	10
1.19 Terms of Use	10
1.20 Copyrights	10

# 1. nl.zorg.Betaler-v3.2

DCM::CoderList	Kerngroep Registratie aan de Bron
DCM::ContactInformation.Address	*
DCM::ContactInformation.Name	*
DCM::ContactInformation.Telecom	*
DCM::ContentAuthorList	Projectgroep Generieke Overdrachtsgegevens & Kerngroep Registratie aan de Bron
DCM::CreationDate	23-11-2012
DCM::DeprecatedDate	
DCM::DescriptionLanguage	nl
DCM::EndorsingAuthority.Address	
DCM::EndorsingAuthority.Name	PM
DCM::EndorsingAuthority.Telecom	
DCM::Id	2.16.840.1.113883.2.4.3.11.60.40.3.1.1
DCM::KeywordList	Verzekeringsgegevens
DCM::LifecycleStatus	Final
DCM::ModelerList	Kerngroep Registratie aan de Bron
DCM::Name	nl.zorg.Betaler
DCM::PublicationDate	10-06-2022
DCM::PublicationStatus	Prepublished
DCM::ReviewerList	Projectgroep Generieke Overdrachtsgegevens & Kerngroep Registratie aan de Bron
DCM::RevisionDate	28-07-2021
DCM::Supersedes	nl.zorg.Betaler-v3.1.1
DCM::Version	3.2
HCIM::PublicationLanguage	NL

## 1.1 Revision History

Publicatieversie 1.0 (15-02-2013)

-

Publicatieversie 1.1 (01-07-2013)

Bevat: ZIB-59.

Publicatieversie 1.2 (01-04-2015)

Bevat: ZIB-72, ZIB-216, ZIB-217, ZIB-306, ZIB-308, ZIB-314, ZIB-357.

Incl. algemene wijzigingsverzoeken:

ZIB-94, ZIB-154, ZIB-200, ZIB-201, ZIB-309, ZIB-324, ZIB-326.

Publicatieversie 3.0 (01-05-2016)

Bevat: ZIB-453.

Publicatieversie 3.1 (04-09-2017)

Bevat: ZIB-429, ZIB-564, ZIB-575, ZIB-582, ZIB-583.

Publicatieversie 3.1.1 (01-09-2020)

Bevat: ZIB-1008.

Publicatieversie 3.2 (01-12-2021)

Bevat: ZIB-1196.

## **1.2 Concept**

Betalers zijn organisaties of individuen die betalen voor de aan de patiënt geleverde zorg. Deze organisaties of individuen kunnen zijn: instellingen of personen die financieel garant staan of verantwoordelijk zijn voor de patiënt (zoals ouders van minderjarigen), organisaties met directe financiële verantwoordelijkheid, combinaties van deze of de patiënt zelf.

## **1.3 Mindmap**

## **1.4 Purpose**

Het vastleggen van de gegevens van de betalende instanties en personen dient om betaling van de kosten van de geleverde zorg te vereenvoudigen en op voorhand inzicht te verkrijgen hoe deze kosten betaald gaan worden, zeker waar het gaat om niet verzekerde zorg.

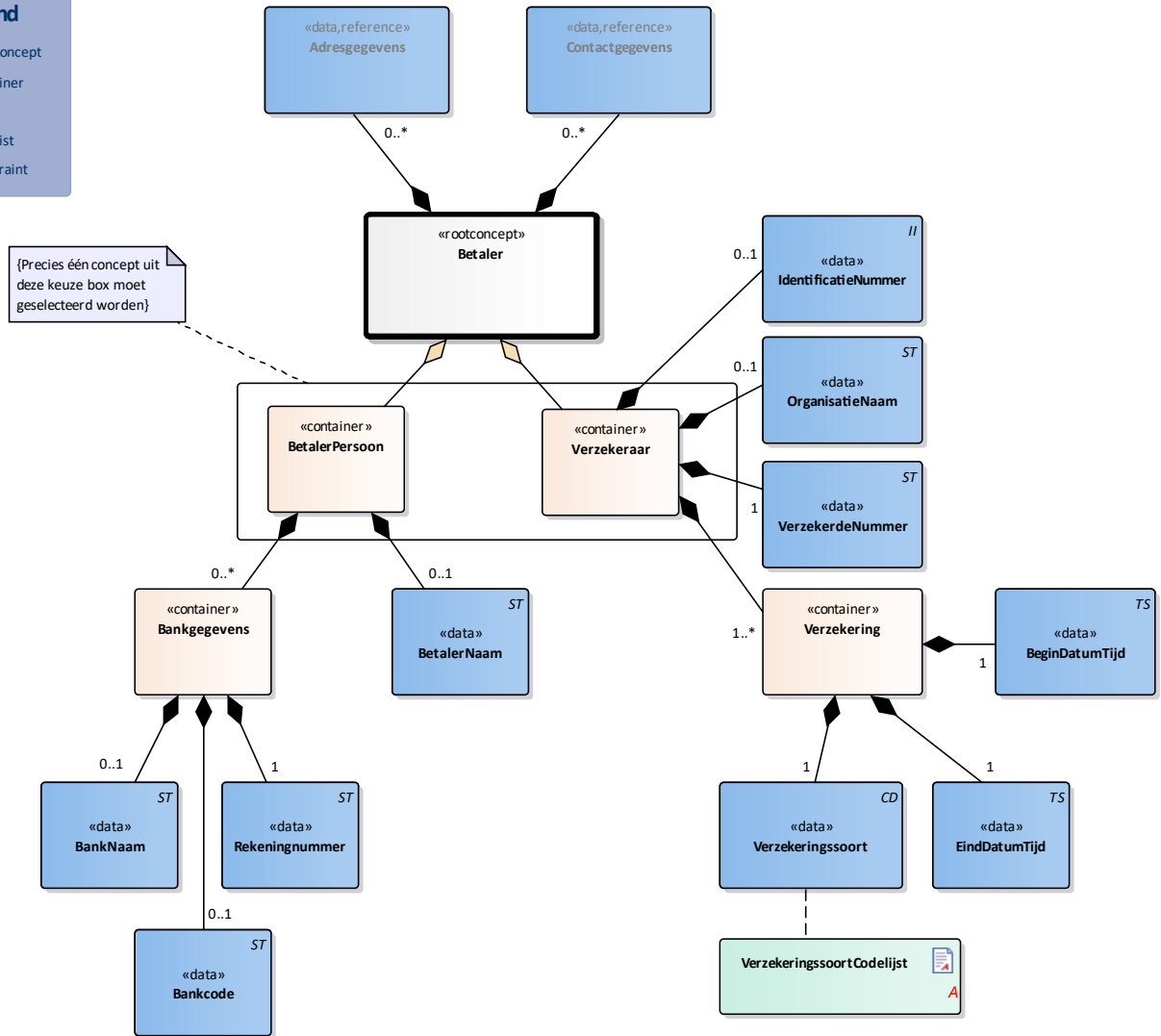
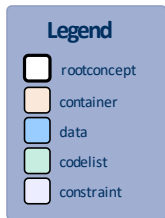
## **1.5 Patient Population**

## **1.6 Evidence Base**

Bij het vaststellen van het model is gekeken naar de gegevens die uitgewisseld worden bij de 'Controle op Verzekeringsrecht (COV)'. Hierbij is gebruik gemaakt van de berichtdefinities COV VZ801/802, v4 (02-nov-2012).

Daarnaast is de opbouw van de gegevens op de 'European Health Insurance Card (EHIC)' in de afwegingen meegenomen.

## **1.7 Information Model**



<b>«rootconcept»</b>	<b>Betalen</b>
<b>Definitie</b>	Rootconcept van de bouwsteen Betalen. Dit rootconcept bevat alle gegevenselementen van de bouwsteen Betalen.
<b>Datatype</b>	
<b>DCM::ConceptId</b>	NL-CM:1.1.1
<b>Opties</b>	

<b>«container»</b>	<b>BetalersPersoon</b>
<b>Definitie</b>	Container van het concept BetalersPersoon. Deze container bevat alle gegevenselementen van het concept BetalersPersoon. Een persoon is hierbij een natuurlijk persoon of een rechts persoon, zoals een organisatie, gemeente, etc.
<b>Datatype</b>	
<b>DCM::ConceptId</b>	NL-CM:1.1.2
<b>Opties</b>	

<b>«data»</b>	<b>BetalersNaam</b>
<b>Definitie</b>	Naamgegevens van de betalende persoon of organisatie (rechtspersoon).
<b>Datatype</b>	ST
<b>DCM::ConceptId</b>	NL-CM:1.1.5
<b>Opties</b>	

<b>«container»</b>	<b>Bankgegevens</b>
<b>Definitie</b>	Container van het concept Bankgegevens. Deze container bevat alle

	gegevens-elementen van het concept Bankgegevens.	
<b>Datatype</b>		
<b>DCM::ConceptId</b>	NL-CM:1.1.4	
<b>Opties</b>		

<b>«data»</b>	<b>BankNaam</b>	
<b>Definitie</b>	Naam van de financiële instelling.	
<b>Datatype</b>	ST	
<b>DCM::ConceptId</b>	NL-CM:1.1.9	
<b>DCM::ExampleValue</b>	ING	
<b>Opties</b>		

<b>«data»</b>	<b>Bankcode</b>	
<b>Definitie</b>	Code die de bank en het filiaal aangeven. Voor Europese landen is dat de BIC of SWIFT code van de instelling.	
<b>Datatype</b>	ST	
<b>DCM::ConceptId</b>	NL-CM:1.1.10	
<b>DCM::ExampleValue</b>	INGBNL2A	
<b>Opties</b>		

<b>«data»</b>	<b>Rekeningnummer</b>	
<b>Definitie</b>	Rekeningnummer van de betaler bij de genoemde instelling. Voor Europese landen is dit het IBAN nummer.	
<b>Datatype</b>	ST	
<b>DCM::ConceptId</b>	NL-CM:1.1.11	
<b>DCM::ExampleValue</b>	NL85INGB0001234567	
<b>Opties</b>		

<b>«container»</b>	<b>Verzekeraar</b>	
<b>Definitie</b>	Container van het concept Verzekeraar. Deze container bevat alle gegevens-elementen van het concept Verzekeraar.	
<b>Datatype</b>		
<b>DCM::ConceptId</b>	NL-CM:1.1.3	
<b>Opties</b>		

<b>«container»</b>	<b>Verzekering</b>	
<b>Definitie</b>	Container van het concept Verzekering. Deze container bevat alle gegevens-elementen van het concept Verzekering.	
<b>Datatype</b>		
<b>DCM::ConceptId</b>	NL-CM:1.1.8	
<b>Opties</b>		

<b>«data»</b>	<b>BeginDatumTijd</b>	
<b>Definitie</b>	Datum vanaf wanneer de dekking van de verzekering geldt.	
<b>Datatype</b>	TS	
<b>DCM::ConceptId</b>	NL-CM:1.1.13	
<b>DCM::ExampleValue</b>	01-01-2012	
<b>Opties</b>		

<b>«data»</b>	<b>EindDatumTijd</b>	
<b>Definitie</b>	Datum tot wanneer de dekking van de verzekering geldt. Dit item mapt op het EHIC veld 9 'Expiry date'.	
<b>Datatype</b>	TS	
<b>DCM::ConceptId</b>	NL-CM:1.1.14	

DCM::ExampleValue	31-01-2013	
Opties		

«data»	Verzekeringsoort	
Definitie	Soort verzekering. Codes zoals geretourneerd bij de controle op verzekeringsrecht	
Datatype	CD	
DCM::ConceptId	NL-CM:1.1.15	
DCM::ExampleValue	Basis verzekerd	
DCM::ValueSet	VerzekeringsoortCodelijst	OID: 2.16.840.1.113883.2.4.3.11.60.40.2.1.1.1
Opties		

«data»	IdentificatieNummer	
Definitie	Unieke zorgverzekeraarsidentificatie (het UZOVI-nummer).	
Datatype	II	
DCM::AssigningAuthority	UZOVI	OID: 2.16.840.1.113883.2.4.6.4
DCM::ConceptId	NL-CM:1.1.7	
DCM::ExampleValue	3312	
Opties		

«data»	OrganisatieNaam	
Definitie	De naamgegevens van de zorgverzekeraar. Indien het UZOVI nummer als identificatienummer wordt opgegeven, is dit de naam zoals vermeld in het UZOVI register en ook bij de controle op verzekeringsrecht (COV) wordt teruggegeven.	
Datatype	ST	
DCM::ConceptId	NL-CM:1.1.16	
DCM::ExampleValue	MijnZorgverzekering N.V.	
Opties		

«data»	VerzekerdeNummer	
Definitie	Nummer waaronder de verzekerde bekend is bij de verzekeraar Dit item mapt op het EHIC veld 8 ' <i>Identification number of the card</i> '	
Datatype	ST	
DCM::ConceptId	NL-CM:1.1.6	
DCM::ExampleValue	992298765	
Opties		

«data»	Adresgegevens	
Definitie	Adresgegevens van betaler.	
Datatype		
DCM::ConceptId	NL-CM:1.1.17	
DCM::ReferencedConceptId	NL-CM:20.5.1	Dit is een verwijzing naar het rootconcept van de sub-bouwsteen Adresgegevens.
Opties		

«data»	Contactgegevens	
Definitie	Telefoonnummer en/of e-mailadres van betaler.	
Datatype		
DCM::ConceptId	NL-CM:1.1.12	
DCM::ReferencedConceptId	NL-CM:20.6.1	Dit is een verwijzing naar het rootconcept van de sub-bouwsteen Contactgegevens

<b>Opties</b>	
---------------	--

<b>«document»</b>	<b>VerzekeringssoortCodelijst</b>	
<b>Definitie</b>		
<b>Datatype</b>		
<b>DCM::ValueSetBinding</b>	Required	
<b>DCM::ValueSetId</b>	2.16.840.1.113883.2.4.3.11.60.40.2.1.1.1	
<b>HCIM::ValueSetLanguage</b>	NL	
<b>Opties</b>		

<b>VerzekeringssoortCodelijst</b>			<b>OID: 2.16.840.1.113883.2.4.3.11.60.40.2.1.1.1</b>	
<b>Concept Name</b>	<b>Concept Code</b>	<b>Codesystem</b>	<b>Codesystem OID</b>	<b>Description</b>
Basis	B	Verzekeringssoort	2.16.840.1.113883.2.4.3.11.60.101.5.1	Basis verzekerd
Aanvullend verzekerd	A	Verzekeringssoort	2.16.840.1.113883.2.4.3.11.60.101.5.1	Aanvullend verzekerd
Basisverzekering vanuit AWBZ	BZ	Verzekeringssoort	2.16.840.1.113883.2.4.3.11.60.101.5.1	Basisverzekering vanuit AWBZ (tegenwoordig uit Wet Langdurige Zorg)
Hoofdverzekering	H	Verzekeringssoort	2.16.840.1.113883.2.4.3.11.60.101.5.1	Een basisverzekering die geen onderdeel uitmaakt van de ZVW of AWBZ (bijvoorbeeld voor expats in het buitenland).
Tandverzekering (los)	T	Verzekeringssoort	2.16.840.1.113883.2.4.3.11.60.101.5.1	Tandverzekering
Aanvullend + tand	AT	Verzekeringssoort	2.16.840.1.113883.2.4.3.11.60.101.5.1	Aanvullend + tand

	<b>Legend</b>
<b>Definitie</b>	
<b>Datatype</b>	
<b>Opties</b>	

## 1.8 Example Instances



Verzekeraar	
IdentificatieNummer	3332
OrganisatieNaam	Menzis Zorgverzekeraar N.V.
VerzekerdeNummer	12345678
Verzekering	
BeginDatumTijd	01-01-2012
EindDatumTijd	31-01-2013
VerzekeringsSoort	Basis verzekerd
Adres	
Straat	Postbus
Huisnummer	34000
Postcode	7500 KC
Woonplaats	Enschede
Land	Nederland
TelefoonEmail	
Telefoonnummer	+31505233333
NummerSoort	Zakelijk telefoonnummer

BetalersPersoon	
BetalersNaam	J.P.M. van Putten
Bankgegevens	
BankNaam	ING
Bankcode	INGBNL2A
Rekeningnummer	NL85INGB0001234567
Adres	
Straat	1e Jacob van Campenstr
Huisnummer	15
Postcode	1012 NX
Woonplaats	Hoogmade
Gemeente	Kaag en Braassem
Land	Nederland
AdresSoort	Woon-/verblijfadres
TelefoonEmail	
Telefoonnummer	+311725233111
NummerSoort	Privé telefoonnummer

## 1.9 Instructions

### 1.10 Interpretation

### 1.11 Care Process

### 1.12 Example of the Instrument

### 1.13 Constraints

## 1.14 Issues

## 1.15 References

## 1.16 Functional Model

## 1.17 Traceability to other Standards

## 1.18 Disclaimer

De Zorginformatiebouwstenen zijn in samenwerking gemaakt door diverse partijen en zij hebben deze in beheer gegeven bij Nictiz (al deze partijen samen hierna de samenwerkende partijen genoemd). De samenwerkende partijen hebben de grootst mogelijke zorg besteed aan de betrouwbaarheid en actualiteit van de gegevens in de Zorginformatiebouwstenen. Onjuistheden en onvolledigheden kunnen echter voorkomen. De samenwerkende partijen zijn niet aansprakelijk voor schade als gevolg van onjuistheden of onvolledigheden in de aangeboden informatie, noch voor schade die het gevolg is van problemen veroorzaakt door, of inherent aan het verspreiden van informatie via het internet, zoals storingen of onderbrekingen van of fouten of vertraging in het verstrekken van informatie of diensten door de samenwerkende partijen of door u aan de samenwerkende partijen via een website of via e-mail, of anderszins. Tevens aanvaarden de samenwerkende partijen geen aansprakelijkheid voor eventuele schade die geleden wordt als gevolg van het gebruik van gegevens, adviezen of ideeën verstrekt door of namens de samenwerkende partijen via de Zorginformatiebouwstenen. De samenwerkende partijen aanvaarden geen verantwoordelijkheid voor de inhoud van informatie in de Zorginformatiebouwstenen waarnaar of waarvan met een hyperlink of anderszins wordt verwezen. In geval van tegenstrijdigheden in de genoemde Zorginformatiebouwsteen documenten en bestanden geeft de meest recente en hoogste versie van de vermelde volgorde in de revisies de prioriteit van de desbetreffende documenten weer. Indien informatie die in de elektronische versie van de Zorginformatiebouwstenen is opgenomen ook schriftelijk wordt verstrekt, zal in geval van tekstverschillen de schriftelijke versie bepalend zijn. Dit geldt indien de versieaanduiding en datering van beiden gelijk is. Een definitieve versie heeft prioriteit echter boven een conceptversie. Een gereviseerde versie heeft prioriteit boven een eerdere versie.

## 1.19 Terms of Use

De gebruiker mag de Zorginformatiebouwstenen zonder beperking gebruiken. Voor het kopiëren, verspreiden en doorgeven van de Zorginformatiebouwstenen gelden de copyrightbepalingen uit de betreffende paragraaf.

## 1.20 Copyrights

Een Zorginformatiebouwsteen kwalificeert als een werk in de zin van artikel 10 Auteurswet. Er rusten auteursrechten (copyrights) op een Zorginformatiebouwsteen en deze rechten liggen bij de samenwerkende partijen.<br>

De gebruiker mag de informatie van de Zorginformatiebouwsteen kopiëren, verspreiden en doorgeven, onder de voorwaarden, die gelden voor Creative Commons licentie

Naamsvermelding-NietCommercieel-GelijkDelen 3.0 Nederland (CC BY-NC-SA-3.0).

De inhoud is beschikbaar onder de Creative Commons Naamsvermelding-NietCommercieel-GelijkDelen 3.0 (zie ook <http://creativecommons.org/licenses/by-nc-sa/3.0/nl>)

Dit geldt niet voor informatie van derden waar soms in een Zorginformatiebouwsteen gebruik van wordt gemaakt en/of naar wordt verwezen, bijvoorbeeld naar een internationaal medisch terminologie stelsel. De eventuele (auteurs) rechten die op deze informatie rusten, liggen niet bij de samenwerkende partijen maar

bij die derden.

Nictiz is de landelijke, onafhankelijke kennisorganisatie die zich inzet voor digitale informatie-uitwisseling in de zorg. Nictiz doet dit onder meer door het gebruiksgericht ontwikkelen en het beheren van informatiestandaarden in opdracht van en samen met de partijen in de zorg. Nictiz signaleert en adviseert partijen in de zorg over informatie-uitwisseling en over (toekomstige) nationale en internationale ontwikkelingen.

**Nictiz**

Postbus 19121  
2500 CC Den Haag  
Oude Middenweg 55  
2491 AC Den Haag

070-3173450  
[info@nictiz.nl](mailto:info@nictiz.nl)  
[www.nictiz.nl](http://www.nictiz.nl)