

# Zorginformatiebouwsteen:

## nl.zorg.Contact-v5.0

Status: Final

Publicatie: 2022

Publicatie status: Prepublished

Beheerd door:



# Inhoudsopgave

<b>1. nl.zorg.Contact-v5.0</b>	<b>3</b>
1.1 Revision History	3
1.2 Concept	4
1.3 Mindmap	4
1.4 Purpose	4
1.5 Patient Population	4
1.6 Evidence Base	4
1.7 Information Model	4
1.8 Example Instances	9
1.9 Instructions	9
1.10 Interpretation	9
1.11 Care Process	9
1.12 Example of the Instrument	9
1.13 Constraints	9
1.14 Issues	9
1.15 References	9
1.16 Functional Model	9
1.17 Traceability to other Standards	9
1.18 Disclaimer	9
1.19 Terms of Use	10
1.20 Copyrights	10

# 1. nl.zorg.Contact-v5.0

DCM::CoderList	Kerngroep Registratie aan de Bron
DCM::ContactInformation.Address	*
DCM::ContactInformation.Name	*
DCM::ContactInformation.Telecom	*
DCM::ContentAuthorList	Projectgroep Generieke Overdrachtsgegevens & Kerngroep Registratie aan de Bron
DCM::CreationDate	19-4-2012
DCM::DeprecatedDate	
DCM::DescriptionLanguage	nl
DCM::EndorsingAuthority.Address	
DCM::EndorsingAuthority.Name	PM
DCM::EndorsingAuthority.Telecom	
DCM::Id	2.16.840.1.113883.2.4.3.11.60.40.3.15.1
DCM::KeywordList	Contacten, contact, patiëntcontact, afspraak
DCM::LifecycleStatus	Final
DCM::ModelerList	Kerngroep Registratie aan de Bron
DCM::Name	nl.zorg.Contact
DCM::PublicationDate	10-06-2022
DCM::PublicationStatus	Prepublished
DCM::ReviewerList	Projectgroep Generieke Overdrachtsgegevens & Kerngroep Registratie aan de Bron
DCM::RevisionDate	17-12-2021
DCM::Supersedes	nl.zorg.Contact-v4.0.2
DCM::Version	5.0
HCIM::PublicationLanguage	NL

## 1.1 Revision History

Publicatieversie 1.0 (15-02-2013)

Publicatieversie 1.1 (01-07-2013)

Publicatieversie 1.2 (01-04-2015)

Bevat: ZIB-163, ZIB-164, ZIB-165, ZIB-306, ZIB-308.

Incl. algemene wijzigingsverzoeken:

ZIB-94, ZIB-154, ZIB-200, ZIB-201, ZIB-309, ZIB-324, ZIB-326.

Publicatieversie 3.0 (01-05-2016)

Bevat: ZIB-453.

Publicatieversie 3.1 (04-09-2017)

Bevat: ZIB-463, ZIB-465, ZIB-553, ZIB-563, ZIB-564, ZIB-565, ZIB-574.

Publicatieversie 4.0 (06-07-2019)

Bevat: ZIB-701, ZIB-819, ZIB-821, ZIB-822.

Publicatieversie 4.0.1 (01-09-2020)

Bevat: ZIB-1089, ZIB-1189.

Publicatieversie 4.0.2 (01-12-2021)

Bevat: ZIB-1334, ZIB-1428.

## 1.2 Concept

Een contact is een interactie tussen een patiënt en zorgverlener(s). Dit kunnen bezoeken of niet fysieke interacties zijn.

Contacten kunnen huisarts- of praktijkbezoeken, thuisbezoeken of andere relevante contacten betreffen. Het betreft historische en toekomstige contacten.

Bij contacten waarbij het hoofddoel het uitvoeren van een verrichting is, wordt bij deze verrichting het contact als impliciet beschouwd en niet additioneel als contact beschreven.

## 1.3 Mindmap

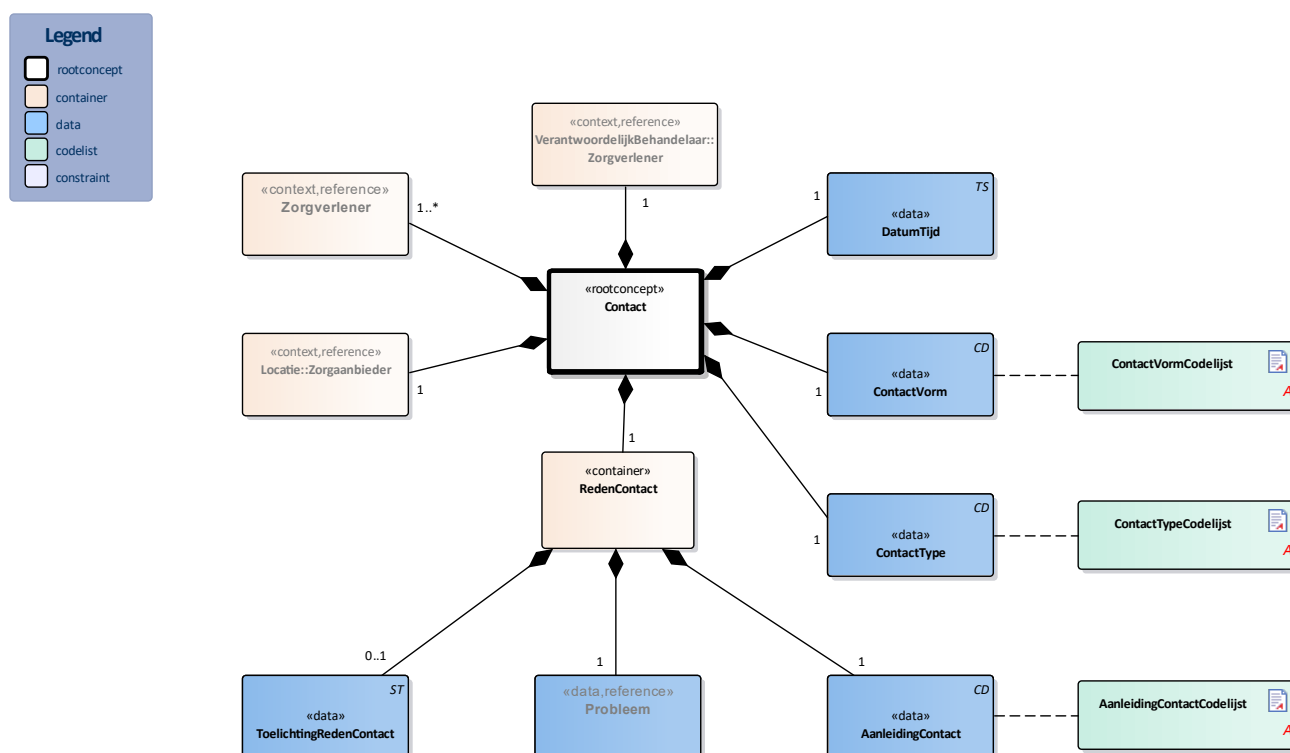
## 1.4 Purpose

Contacten vinden plaats tussen een zorgverlener en patiënt met als doel de gezondheidstoestand van de patiënt te beoordelen dan wel een zorgvraag, behandelingsresultaat of vervolgbeleid met de patiënt te bespreken

## 1.5 Patient Population

## 1.6 Evidence Base

## 1.7 Information Model



<b>«rootconcept»</b>	<b>Contact</b>
<b>Definitie</b>	Rootconcept van de bouwsteen Contact. Dit concept bevat alle

	gegevens-elementen van de bouwsteen Contact.	
<b>Datatype</b>		
<b>DCM::ConceptId</b>	NL-CM:15.1.1	
<b>DCM::DefinitionCode</b>	SNOMED CT: 308335008 Patient encounter procedure	
<b>Opties</b>		

<b>«data»</b>	<b>ContactType</b>	
<b>Definitie</b>	Het type van het contact is gebaseerd op de setting van het contact en de aanwezige deelnemers.	
<b>Datatype</b>	CD	
<b>DCM::ConceptId</b>	NL-CM:15.1.2	
<b>DCM::ValueSet</b>	ContactTypeCodelijst	OID: 2.16.840.1.113883.2.4.3.11.60.40.2.15.1.1
<b>Opties</b>		

<b>«data»</b>	<b>ContactVorm</b>	
<b>Definitie</b>	ContactVorm beschrijft de wijze waarop en setting waarin het contact plaatsvindt	
<b>Datatype</b>	CD	
<b>DCM::ConceptId</b>	NL-CM:15.1.19	
<b>DCM::ValueSet</b>	ContactVormCodelijst	OID: 2.16.840.1.113883.2.4.3.11.60.40.2.15.1.2
<b>Opties</b>		

<b>«container»</b>	<b>RedenContact</b>	
<b>Definitie</b>	Container van het concept RedenContact. Deze container bevat alle gegevens-elementen van het concept RedenContact.	
<b>Datatype</b>		
<b>DCM::ConceptId</b>	NL-CM:15.1.13	
<b>Opties</b>		

<b>«data»</b>	<b>Probleem</b>	
<b>Definitie</b>	Het hoofdprobleem waarop het contact betrekking heeft.	
<b>Datatype</b>		
<b>DCM::ConceptId</b>	NL-CM:15.1.6	
<b>DCM::ReferencedConceptId</b>	NL-CM:5.1.1	Dit is een verwijzing naar het rootconcept van de bouwsteen Probleem.
<b>Opties</b>		

<b>«data»</b>	<b>AanleidingContact</b>	
<b>Definitie</b>	Voornaamste aanleiding voor het contact binnen de context van het gezondheidsprobleem.	
<b>Datatype</b>	CD	
<b>DCM::ConceptId</b>	NL-CM:15.1.20	
<b>DCM::ValueSet</b>	AanleidingContactCodelijst	OID: 2.16.840.1.113883.2.4.3.11.60.40.2.15.1.3
<b>Opties</b>		

<b>«data»</b>	<b>ToelichtingRedenContact</b>	
<b>Definitie</b>	Toelichting op de reden voor het contact, voor zover deze onvoldoende in de andere elementen kan worden uitgedrukt.	
<b>Datatype</b>	ST	
<b>DCM::ConceptId</b>	NL-CM:15.1.17	

<b>DCM::DefinitionCode</b>	LOINC: 48767-8 Annotation comment [Interpretation] Narrative	
<b>DCM::Example</b>	Bespreken mogelijkheden sedatie en pijnbestrijding	
<b>Opties</b>		

<b>«data»</b>	<b>DatumTijd</b>	
<b>Definitie</b>	Datum en tijd waarop het contact heeft plaatsgevonden of zal plaatsvinden.	
<b>Datatype</b>	TS	
<b>DCM::ConceptId</b>	NL-CM:15.1.3	
<b>Opties</b>		

<b>«context»</b>	<b>VerantwoordelijkBehandelaar::Zorgverlener</b>	
<b>Definitie</b>	De zorgverlener die ten tijde van het contact verantwoordelijk is behandeling van het genoemde gezondheidsprobleem van de patiënt.	
<b>Datatype</b>		
<b>DCM::ConceptId</b>	NL-CM:15.1.18	
<b>DCM::ReferencedConceptId</b>	NL-CM:17.1.1	Dit is een verwijzing naar het rootconcept van de bouwsteen Zorgverlener.
<b>Opties</b>		

<b>«context»</b>	<b>Zorgverlener</b>	
<b>Definitie</b>	De zorgverlener waarmee het contact heeft plaatsgevonden of zal plaatsvinden. In de bouwsteen Zorgverlener kan tevens het specialisme en de rol van de zorgverlener vastgelegd worden.	
<b>Datatype</b>		
<b>DCM::ConceptId</b>	NL-CM:15.1.7	
<b>DCM::ReferencedConceptId</b>	NL-CM:17.1.1	Dit is een verwijzing naar het rootconcept van de bouwsteen Zorgverlener.
<b>Opties</b>		

<b>«context»</b>	<b>Locatie::Zorgaanbieder</b>	
<b>Definitie</b>	De fysieke locatie van de zorgaanbieder waar het contact heeft plaatsgevonden of zal plaatsvinden.	
<b>Datatype</b>		
<b>DCM::ConceptId</b>	NL-CM:15.1.8	
<b>DCM::ReferencedConceptId</b>	NL-CM:17.2.1	Dit is een verwijzing het rootconcept van de bouwsteen Zorgaanbieder.
<b>Opties</b>		

<b>«document»</b>	<b>AanleidingContactCodelijst</b>	
<b>Definitie</b>		
<b>Datatype</b>		
<b>DCM::ValueSetBinding</b>	Extensible	
<b>DCM::ValueSetId</b>	2.16.840.1.113883.2.4.3.11.60.40.2.15.1.3	
<b>HCIM::ValueSetLanguage</b>	--	
<b>Opties</b>		

<b>AanleidingContactCodelijst</b>	<b>OID: 2.16.840.1.113883.2.4.3.11.60.40.2.15.1.3</b>
-----------------------------------	---

Concept Name	Concept Code	Coding Syst. Name	Coding System OID	Description
Encounter for check up	185349003	SNOMED CT	2.16.840.1.113883.6.96	Controle

New patient consultation	185387006	SNOMED CT	2.16.840.1.113883.6.96	Intake
Screening procedure	20135006	SNOMED CT	2.16.840.1.113883.6.96	Screening
Counseling	409063005	SNOMED CT	2.16.840.1.113883.6.96	Adviesgesprek
Confirmatory medical consultation	77406008	SNOMED CT	2.16.840.1.113883.6.96	Second opinion
Discussion about options	223487003	SNOMED CT	2.16.840.1.113883.6.96	Bespreken beleid
Encounter for sign	185346005	SNOMED CT	2.16.840.1.113883.6.96	Verandering klachten
Follow-up consultation	281036007	SNOMED CT	2.16.840.1.113883.6.96	Follow-up
Education	409073007	SNOMED CT	2.16.840.1.113883.6.96	Voorlichting/Instructie
Clinical trial	110465008	SNOMED CT	2.16.840.1.113883.6.96	Wetenschappelijk onderzoek
Physician contact assessment	410140003	SNOMED CT	2.16.840.1.113883.6.96	Nagesprek
Encounter for acute problem	180201000146103	SNOMED CT	2.16.840.1.113883.6.96	Acuut probleem
Care provision regime	225351009	SNOMED CT	2.16.840.1.113883.6.96	Verzorging/verpleging
Keeping a vigil of dying patient	180311000146105	SNOMED CT	2.16.840.1.113883.6.96	Waken
Evaluation of diagnostic study results	370851004	SNOMED CT	2.16.840.1.113883.6.96	Bespreken uitslagen/metingen

«document»	ContactVormCodelijst	
<b>Definitie</b>		
<b>Datatype</b>		
<b>DCM::ValueSetBinding</b>	Extensible	
<b>DCM::ValueSetId</b>	2.16.840.1.113883.2.4.3.11.60.40.2.15.1.2	
<b>HCIM::ValueSetLanguage</b>	--	
<b>Opties</b>		

ContactVormCodelijst			OID: 2.16.840.1.113883.2.4.3.11.60.40.2.15.1.2	
Concept Name	Concept Code	Coding Syst. Name	Coding System OID	Description
tbd	tbd	SNOMED CT	2.16.840.1.113883.6.96	Fysiek
Indirect encounter	185316007	SNOMED CT	2.16.840.1.113883.6.96	Op afstand
Telephone encounter	185317003	SNOMED CT	2.16.840.1.113883.6.96	Telefonisch
Consultation via video conference	719410009	SNOMED CT	2.16.840.1.113883.6.96	Video
Telemedicine consultation with patient	448337001	SNOMED CT	2.16.840.1.113883.6.96	Digitaal tekstueel

«document»	ContactTypeCodelijst	
<b>Definitie</b>		
<b>Datatype</b>		
<b>DCM::ValueSetBinding</b>	Extensible	
<b>DCM::ValueSetId</b>	2.16.840.1.113883.2.4.3.11.60.40.2.15.1.1	

<b>HCIM::ValueSetLanguage</b>	EN			
<b>Opties</b>				
<b>ContactTypeCodelijst</b>			<b>OID: 2.16.840.1.113883.2.4.3.11.60.40.2.15.1.1</b>	
Concept Name	Concept Code	Coding Syst. Name	Coding System OID	Description
Ambulatory	AMB	ActCode	2.16.840.1.113883.5.4	Poliklinisch, Ambulant [DEPRECATED]
Emergency	EMER	ActCode	2.16.840.1.113883.5.4	SEH [DEPRECATED]
Field	FLD	ActCode	2.16.840.1.113883.5.4	Op lokatie [DEPRECATED]
Home	HH	ActCode	2.16.840.1.113883.5.4	Thuis [DEPRECATED]
Inpatient	IMP	ActCode	2.16.840.1.113883.5.4	Klinisch [DEPRECATED]
Short Stay	SS	ActCode	2.16.840.1.113883.5.4	Dagopname [DEPRECATED]
Virtual	VR	ActCode	2.16.840.1.113883.5.4	Virtueel [DEPRECATED]
Triage	225390008	SNOMED CT	2.16.840.1.113883.6.96	Triage
First consultation with outpatient	105251000146109	SNOMED CT	2.16.840.1.113883.6.96	1e poliklinisch consult
Follow-up consultation with outpatient	93881000146109	SNOMED CT	2.16.840.1.113883.6.96	Poliklinisch vervolgconsult
Inter-collegial consultation with outpatient	180191000146100	SNOMED CT	2.16.840.1.113883.6.96	Poliklinisch intercollegiaal consult
Multidisciplinary consultation	155161000146105	SNOMED CT	2.16.840.1.113883.6.96	Poliklinisch multidisciplinair consult
Evaluation and management of inpatient	86181006	SNOMED CT	2.16.840.1.113883.6.96	Klinische contact
Medical consultation on hospital inpatient	24882007	SNOMED CT	2.16.840.1.113883.6.96	Klinisch intercollegiaal consult
Primary care encounter with consulting physician	180211000146101	SNOMED CT	2.16.840.1.113883.6.96	Meekijkconsult
Pre-anesthetic assessment	182770003	SNOMED CT	2.16.840.1.113883.6.96	Preoperatieve screening
Home visit	439708006	SNOMED CT	2.16.840.1.113883.6.96	Huisbezoek
Emergency department patient visit	4525004	SNOMED CT	2.16.840.1.113883.6.96	SEH bezoek
Transportation by emergency ambulance	715542009	SNOMED CT	2.16.840.1.113883.6.96	Ambulance contact
Transportation by helicopter air ambulance	715540001	SNOMED CT	2.16.840.1.113883.6.96	Traumaheli contact
Office visit	180221000146106	SNOMED CT	2.16.840.1.113883.6.96	Praktijkbezoek

	<b>Legend</b>
<b>Definitie</b>	



<b>Datatype</b>	
<b>Opties</b>	

## 1.8 Example Instances

Contact Type	Datum Tijd	RedenContact		Verantwoordelijk Zorgverlener	Contact Vorm	Locatie
		Probleem	Aanleiding Contact	Zorgverlener Naam		Organisatie Naam
SEH	16-05-2022	Gebroken been	Acuut Probleem	J.H.R. Peters	Fysiek	Universitair Medisch Centrum Groningen

## 1.9 Instructions

### 1.10 Interpretation

### 1.11 Care Process

### 1.12 Example of the Instrument

### 1.13 Constraints

### 1.14 Issues

### 1.15 References

### 1.16 Functional Model

### 1.17 Traceability to other Standards

### 1.18 Disclaimer

De Zorginformatiebouwenstenen zijn in samenwerking gemaakt door diverse partijen en zij hebben deze in beheer gegeven bij Nictiz (al deze partijen samen hierna de samenwerkende partijen genoemd). De

samenwerkende partijen hebben de grootst mogelijke zorg besteed aan de betrouwbaarheid en actualiteit van de gegevens in de Zorginformatiebouwstenen. Onjuistheden en onvolledigheden kunnen echter voorkomen. De samenwerkende partijen zijn niet aansprakelijk voor schade als gevolg van onjuistheden of onvolledigheden in de aangeboden informatie, noch voor schade die het gevolg is van problemen veroorzaakt door, of inherent aan het verspreiden van informatie via het internet, zoals storingen of onderbrekingen van of fouten of vertraging in het verstrekken van informatie of diensten door de samenwerkende partijen of door u aan de samenwerkende partijen via een website of via e-mail, of anderszins. Tevens aanvaarden de samenwerkende partijen geen aansprakelijkheid voor eventuele schade die geleden wordt als gevolg van het gebruik van gegevens, adviezen of ideeën verstrekt door of namens de samenwerkende partijen via de Zorginformatiebouwstenen. De samenwerkende partijen aanvaarden geen verantwoordelijkheid voor de inhoud van informatie in de Zorginformatiebouwstenen waarnaar of waarvan met een hyperlink of anderszins wordt verwezen. In geval van tegenstrijdigheden in de genoemde Zorginformatiebouwsteen documenten en bestanden geeft de meest recente en hoogste versie van de vermelde volgorde in de revisies de prioriteit van de desbetreffende documenten weer. Indien informatie die in de elektronische versie van de Zorginformatiebouwstenen is opgenomen ook schriftelijk wordt verstrekt, zal in geval van tekstverschillen de schriftelijke versie bepalend zijn. Dit geldt indien de versieaanduiding en datering van beiden gelijk is. Een definitieve versie heeft prioriteit echter boven een conceptversie. Een gereviseerde versie heeft prioriteit boven een eerdere versie.

## 1.19 Terms of Use

De gebruiker mag de Zorginformatiebouwstenen zonder beperking gebruiken. Voor het kopiëren, verspreiden en doorgeven van de Zorginformatiebouwstenen gelden de copyrightbepalingen uit de betreffende paragraaf.

## 1.20 Copyrights

Een Zorginformatiebouwsteen kwalificeert als een werk in de zin van artikel 10 Auteurswet. Er rusten auteursrechten (copyrights) op een Zorginformatiebouwsteen en deze rechten liggen bij de samenwerkende partijen.<br>

De gebruiker mag de informatie van de Zorginformatiebouwsteen kopiëren, verspreiden en doorgeven, onder de voorwaarden, die gelden voor Creative Commons licentie

Naamsvermelding-NietCommercieel-GelijkDelen 3.0 Nederland (CC BY-NC-SA-3.0).

De inhoud is beschikbaar onder de Creative Commons Naamsvermelding-NietCommercieel-GelijkDelen 3.0 (zie ook <http://creativecommons.org/licenses/by-nc-sa/3.0/nl>)

Dit geldt niet voor informatie van derden waar soms in een Zorginformatiebouwsteen gebruik van wordt gemaakt en/of naar wordt verwezen, bijvoorbeeld naar een internationaal medisch terminologie stelsel. De eventuele (auteurs) rechten die op deze informatie rusten, liggen niet bij de samenwerkende partijen maar bij die derden.

Nictiz is de landelijke, onafhankelijke kennisorganisatie die zich inzet voor digitale informatie-uitwisseling in de zorg. Nictiz doet dit onder meer door het gebruiksgericht ontwikkelen en het beheren van informatiestandaarden in opdracht van en samen met de partijen in de zorg. Nictiz signaleert en adviseert partijen in de zorg over informatie-uitwisseling en over (toekomstige) nationale en internationale ontwikkelingen.

**Nictiz**

Postbus 19121  
2500 CC Den Haag  
Oude Middenweg 55  
2491 AC Den Haag

070-3173450  
[info@nictiz.nl](mailto:info@nictiz.nl)  
[www.nictiz.nl](http://www.nictiz.nl)