

# Zorginformatiebouwsteen: nl.zorg.Patient-v3.0

Status:Final

Publicatie:2016

Publicatie status: Published

Beheerd door:

Betere gezondheid  
door betere informatie



# Inhoudsopgave

<b>1. nl.zorg.Patient-v3.0</b>	<b>3</b>
1.1 Revision History	3
1.2 Concept	3
1.3 MindMap	4
1.4 Purpose	4
1.5 Patient Population	4
1.6 Evidence Base	4
1.7 Information Model	4
1.7.1 Naamgegevens	7
1.7.2 Adresgegevens	9
1.7.3 Contactgegevens	13
1.8 Example Instances	16
1.9 Instructions	17
1.10 Interpretation	17
1.11 Care Process	18
1.12 Example of the Instrument	18
1.13 Constraints	18
1.14 Issues	18
1.15 References	18
1.16 Functional Model	18
1.17 Traceability to other Standards	18
1.18 Disclaimer	18
1.19 Terms of Use	19
1.20 Copyrights	19

# 1. nl.zorg.Patient-v3.0

DCM::CoderList	Kerngroep Registratie aan de Bron
DCM::ContactInformation.Address	*
DCM::ContactInformation.Name	*
DCM::ContactInformation.Telecom	*
DCM::ContentAuthorList	Projectgroep Generieke Overdrachtsgegevens & Kerngroep Registratie aan de Bron
DCM::CreationDate	14-6-2012
DCM::DeprecatedDate	
DCM::DescriptionLanguage	nl
DCM::EndorsingAuthority.Address	
DCM::EndorsingAuthority.Name	PM
DCM::EndorsingAuthority.Telecom	
DCM::Id	2.16.840.1.113883.2.4.3.11.60.40.3.0.1
DCM::KeywordList	Patient, zorgverlener, contact
DCM::LifecycleStatus	Final
DCM::ModelerList	Kerngroep Registratie aan de Bron
DCM::Name	nl.zorg.Patient
DCM::PublicationDate	1-5-2016
DCM::PublicationStatus	Published
DCM::ReviewerList	Projectgroep Generieke Overdrachtsgegevens & Kerngroep Registratie aan de Bron
DCM::RevisionDate	22-5-2015
DCM::Superseeds	nl.nfu.Patient-v2.0.1
DCM::Version	3.0
HCIM::PublicationLanguage	NL

## 1.1 Revision History

Publicatieversie 1.0 (15-02-2013)

-

Publicatieversie 1.1 (01-07-2013)

Bevat: ZIB-33.

Publicatieversie 2.0 (01-04-2015)

Bevat: ZIB-62, ZIB-67, ZIB-96, ZIB-97, ZIB-98, ZIB-99, ZIB-100, ZIB-102, ZIB-121, ZIB-257, ZIB-258, ZIB-259, ZIB-260, ZIB-261, ZIB-262, ZIB-303, ZIB-308, ZIB-349, ZIB-350, ZIB-351, ZIB-353.

Incl. algemene wijzigingsverzoeken:

ZIB-94, ZIB-154, ZIB-200, ZIB-201, ZIB-309, ZIB-324, ZIB-326.

Publicatieversie 2.0.1 (22-05-2015)

Bevat: ZIB-385, ZIB-374.

Publicatieversie 3.0 (01-05-2016)

Bevat: ZIB-453.

## 1.2 Concept

Een persoon die medische zorg ontvangt.

## 1.3 MindMap

## 1.4 Purpose

Het vastleggen van de relevante gegevens ten behoeve van identificatie van de patiënt, voor administratieve doeleinden en procesondersteuning.

## 1.5 Patient Population

## 1.6 Evidence Base

De naam en adresgegevens zijn gebaseerd op de gegevensset van de Gemeentelijk Basis Administratie (GBA) en op de Nederlandse implementatiehandleiding HL7v3 Basiscomponenten.

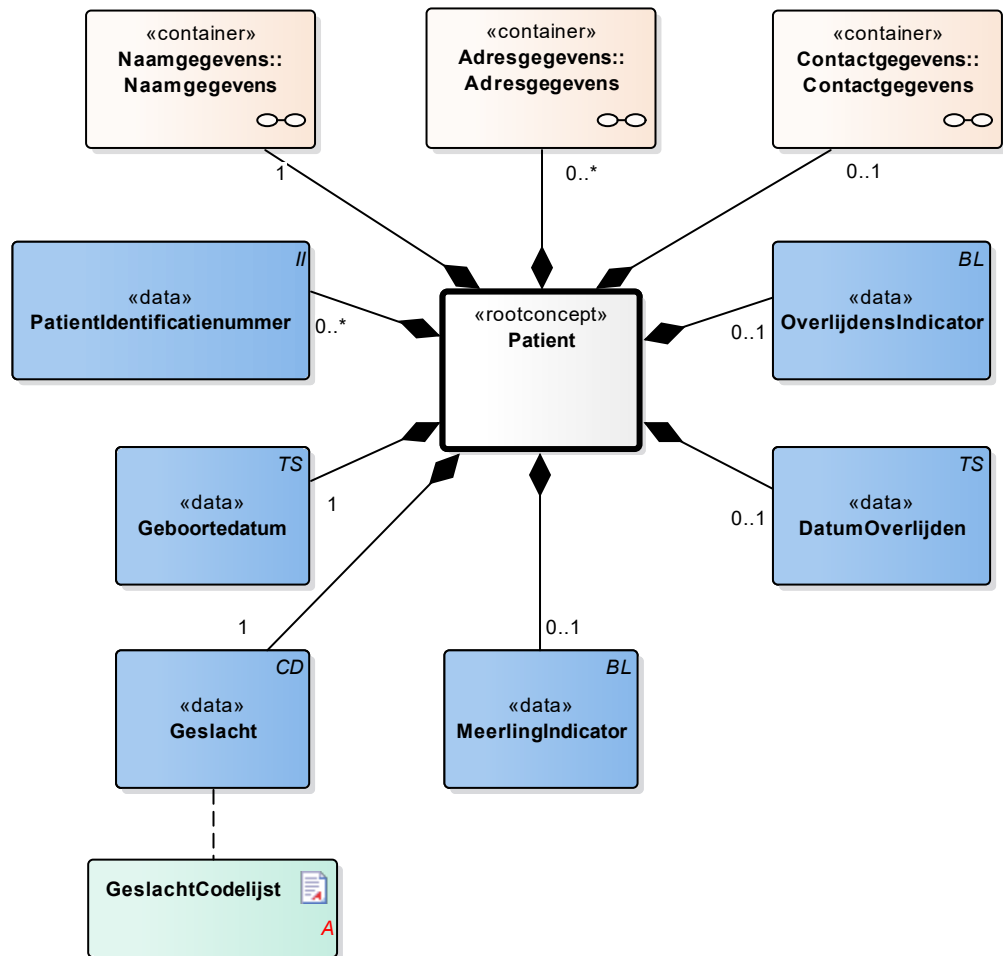
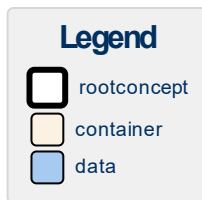
De gegevens die bij de wettelijk verplichte verificatie van een BSN door de SBV-Z worden opgeleverd zijn eveneens conform de GBA specificatie.

Daarnaast is bij het vaststellen van de set gekeken naar de in de AWBZ zorg gebruikte AZR (AWBZ-brede zorgregistratie) gegevensset.

Gebruik van patiënt- en persoonsgegevens dient te voldoen aan de Wet Bescherming Persoonsgegevens. In deze wet wordt beschreven dat het verboden is om niet-noodzakelijke persoonsgegevens te verwerken en dat op een nadenkende en fatsoenlijke wijze met verkregen persoonsgegevens omgegaan wordt (Kohnstamm, 2006). Patiëntgegevens vastgelegd in een (elektronisch) patiëntendossier of in een elektronisch bericht dienen in de context van de Wet Bescherming Persoonsgegevens beschouwd te worden. Daarnaast dienen gezondheidszorginstellingen te voldoen aan de norm Informatiebeveiliging NEN 7510. Het toezicht op naleving van de WBP ligt bij het college Bescherming persoonsgegevens (CBP). Voor het toezicht op de informatiebeveiliging in de zorg zijn het CBP en de Inspectie voor de gezondheidszorg (IGZ) gezamenlijk verantwoordelijk (CBP, IGZ, 2008).

Om die redenen zijn een aantal persoonsgegevens, die in sommige landen als administratieve gegevens beschouwd worden, niet in deze bouwsteen maar in de bouwstenen voor de Sociale Anamnese opgenomen.

## 1.7 Information Model



«rootconcept»	Patient
Definitie	Rootconcept van de bouwsteen Patiënt. Dit rootconcept bevat alle gegevenselementen van de bouwsteen Patiënt.
Datatype	
DCM::ConceptId	NL-CM:0.1.1
Opties	

«data»	Patientidentificatienummer
Definitie	Identificatienummer van de patiënt. Bij overdrachtsituaties dient het gebruik van het burgerservicenummer (BSN) in overeenstemming te zijn met de 'Wet gebruik burgerservicenummer in de zorg (Wbsn-z)'. In andere situaties kunnen andere nummersystemen gebruikt worden, zoals bijv. interne ziekenhuis patiëntnummers.
Datatype	II
DCM::AssigningAuthority	Burgerservicenummer OID: 2.16.840.1.113883.2.4.6.3
DCM::ConceptId	NL-CM:0.1.7
DCM::ExampleValue	111222333
Opties	

«data»	Geboortedatum
Definitie	Geboortedatum van de patiënt. Bij een patiënt is de geboortedatum

	verplicht. Vage datum (bv. alleen jaar) is toegestaan.	
<b>Datatype</b>	TS	
<b>DCM::ConceptId</b>	NL-CM:0.1.10	
<b>DCM::DefinitionCode</b>	SNOMED CT: 184099003 Date of birth	
<b>DCM::ExampleValue</b>	22-03-1999	
<b>Opties</b>		

<b>«data»</b>	<b>Geslacht</b>	
<b>Definitie</b>	Administratief geslacht van de patiënt.	
<b>Datatype</b>	CD	
<b>DCM::ConceptId</b>	NL-CM:0.1.9	
<b>DCM::DefinitionCode</b>	SNOMED CT: 263495000 Gender	
<b>DCM::ExampleValue</b>	Female	
<b>DCM::ValueSet</b>	GeslachtCodelijst	OID: 2.16.840.1.113883.2.4.3.11.60.40.2.0.1.1
<b>Opties</b>		

<b>«data»</b>	<b>MeerlingIndicator</b>	
<b>Definitie</b>	Indicator die aangeeft of de patiënt één van een meerling is.	
<b>Datatype</b>	BL	
<b>DCM::ConceptId</b>	NL-CM:0.1.31	
<b>DCM::ExampleValue</b>	Nee	
<b>Opties</b>		

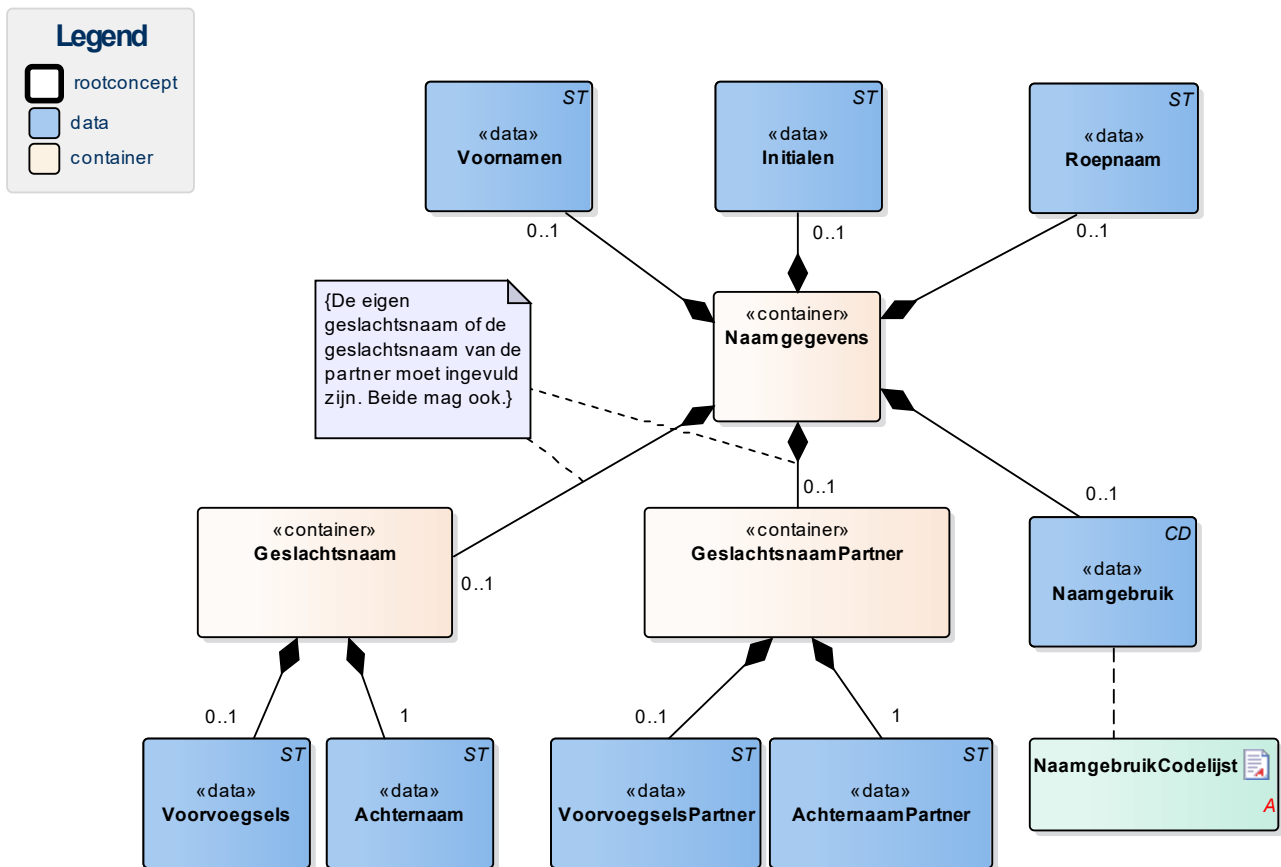
<b>«data»</b>	<b>OverlijdensIndicator</b>	
<b>Definitie</b>	Indicator die aangeeft of de patiënt overleden is.	
<b>Datatype</b>	BL	
<b>DCM::ConceptId</b>	NL-CM:0.1.32	
<b>DCM::ExampleValue</b>	Nee	
<b>Opties</b>		

<b>«data»</b>	<b>DatumOverlijden</b>	
<b>Definitie</b>	De datum waarop de patiënt overleden is. Een vage datum, b.v. alleen jaartal is toegestaan.	
<b>Datatype</b>	TS	
<b>DCM::ConceptId</b>	NL-CM:0.1.33	
<b>Opties</b>		

<b>«document»</b>	<b>GeslachtCodelijst</b>	
<b>Definitie</b>		
<b>Datatype</b>		
<b>DCM::ValueSetId</b>	2.16.840.1.113883.2.4.3.11. 60.40.2.0.1.1	
<b>Opties</b>		
<b>GeslachtCodelijst</b>	<b>OID:</b> 2.16.840.1.113883.2.4.3.11.60.40.2.0.1.1	

Concept Name	Concept Code	CodeSystem	CodeSystem OID	Description
Undifferentiated	UN	AdministrativeGender	2.16.840.1.113883.5.1	Ongedifferentieerd
Male	M	AdministrativeGender	2.16.840.1.113883.5.1	Man
Female	F	AdministrativeGender	2.16.840.1.113883.5.1	Vrouw
Unknown	UNK	NullFlavors	2.16.840.1.113883.5.1008	Onbekend

## 1.7.1 Naamgegevens



«container»	Naamgegevens
<b>Definitie</b>	Container van het concept Naamgegevens. Deze container bevat alle gegevens-elementen van het concept Naamgegevens.
<b>Datatype</b>	
<b>DCM::ConceptId</b>	NL-CM:0.1.6
<b>Opties</b>	

«data»	Voornamen
<b>Definitie</b>	Officiële voornamen van de persoon.
<b>Datatype</b>	ST
<b>DCM::ConceptId</b>	NL-CM:0.1.26
<b>DCM::ExampleValue</b>	Johanna Petronella Maria

<b>Opties</b>	
---------------	--

<b>«data»</b>	<b>Initialen</b>
<b>Definitie</b>	Initialen van de persoon.
<b>Datatype</b>	ST
<b>DCM::ConceptId</b>	NL-CM:0.1.35
<b>DCM::ExampleValue</b>	J.P.M.
<b>Opties</b>	

<b>«data»</b>	<b>Roepnaam</b>
<b>Definitie</b>	De naam waarmee de persoon gebruikelijk aangesproken wordt.
<b>Datatype</b>	ST
<b>DCM::ConceptId</b>	NL-CM:0.1.27
<b>DCM::ExampleValue</b>	Jo
<b>Opties</b>	

<b>«data»</b>	<b>Naamgebruik</b>
<b>Definitie</b>	Dit concept geeft de achternaam of volgorde van achternamen aan waarmee de persoon aangesproken of aangeschreven wil worden.
<b>Datatype</b>	CD
<b>DCM::ConceptId</b>	NL-CM:0.1.34
<b>DCM::ExampleValue</b>	Geslachtsnaam partner gevolgd door eigen geslachtsnaam
<b>DCM::ValueSet</b>	NaamgebruikCodelijst OID: 2.16.840.1.113883.2.4.3.11.60.40.2.0.1.6
<b>Opties</b>	

<b>«container»</b>	<b>Geslachtsnaam</b>
<b>Definitie</b>	Container van het concept Geslachtsnaam. Deze container bevat alle gegevenselementen van het concept Geslachtsnaam
<b>Datatype</b>	
<b>DCM::ConceptId</b>	NL-CM:0.1.36
<b>Opties</b>	

<b>«data»</b>	<b>Voorvoegsels</b>
<b>Definitie</b>	Bij de eigen achternaam behorende voorvoegsels.
<b>Datatype</b>	ST
<b>DCM::ConceptId</b>	NL-CM:0.1.38
<b>DCM::ExampleValue</b>	van
<b>Opties</b>	

<b>«data»</b>	<b>Achternaam</b>
<b>Definitie</b>	Achternaam die bij geboorte gekregen is.
<b>Datatype</b>	ST
<b>DCM::ConceptId</b>	NL-CM:0.1.24
<b>DCM::ExampleValue</b>	Putten
<b>Opties</b>	



«container»	GeslachtsnaamPartner	
Definitie	Container van het concept GeslachtsnaamPartner. Deze container bevat alle gegevenselementen van het concept GeslachtsnaamPartner.	
Datatype		
DCM::ConceptId	NL-CM:0.1.37	
Opties		

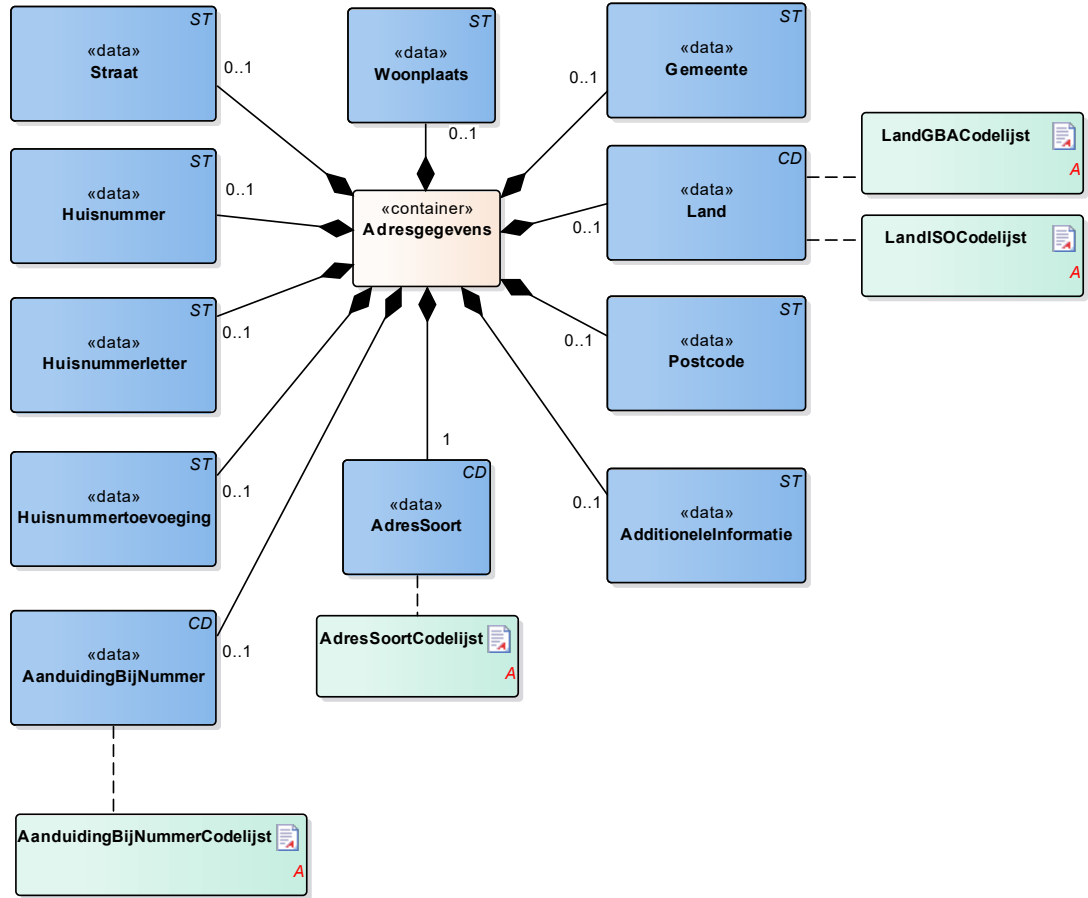
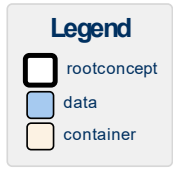
«data»	VoorvoegselsPartner	
Definitie	Bij de achternaam van de partner behorende voorvoegsels	
Datatype	ST	
DCM::ConceptId	NL-CM:0.1.39	
DCM::ExampleValue	van der	
Opties		

«data»	AchternaamPartner	
Definitie	Achternaam van de partner die bij geboorte gekregen is.	
Datatype	ST	
DCM::ConceptId	NL-CM:0.1.25	
DCM::ExampleValue	Giessen	
Opties		

«document»	NaamgebruikCodelijst	
Definitie		
Datatype		
DCM::ValueSetId	2.16.840.1.113883.2.4.3.11.60.40.2.0.1.6	
Opties		

NaamgebruikCodelijst			OID: 2.16.840.1.113883.2.4.3.11.60.40.2.0.1.6	
Concept Name	Concept Code	CodeSystem	CodeSystem OID	Description
Eigen geslachtsnaam	NL1	NaamGebruik	2.16.840.1.113883.2.4.3.11.60.101.5.4	Eigen geslachtsnaam
Geslachtsnaam partner	NL2	NaamGebruik	2.16.840.1.113883.2.4.3.11.60.101.5.4	Geslachtsnaam partner
Geslachtsnaam partner gevolgd door eigen geslachtsnaam	NL3	NaamGebruik	2.16.840.1.113883.2.4.3.11.60.101.5.4	Geslachtsnaam partner gevolgd door eigen geslachtsnaam
Eigen geslachtsnaam gevolgd door geslachtsnaam partner	NL4	NaamGebruik	2.16.840.1.113883.2.4.3.11.60.101.5.4	Eigen geslachtsnaam gevolgd door geslachtsnaam partner
Unknown	UNK	NullFlavors	2.16.840.1.113883.5.1008	Onbekend

## 1.7.2 Adresgegevens



«container»	Adresgegevens	
Definitie	Container van het concept Adresgegevens. Deze container bevat alle gegevenselementen van het concept Adresgegevens.	
Datatype		
DCM::ConceptId	NL-CM:0.1.4	
Opties		

«data»	Straat	
Definitie	Straatnaam van het adres.	
Datatype	ST	
DCM::ConceptId	NL-CM:0.1.12	
DCM::ExampleValue	1e Jacob van Campenstr	
Opties		

«data»	Huisnummer	
Definitie	Huisnummer van het adres.	
Datatype	ST	
DCM::ConceptId	NL-CM:0.1.13	
DCM::ExampleValue	15	
Opties		

«data»	Huisnummerletter	
--------	------------------	--

<b>Definitie</b>	Een alfabetisch teken achter het huisnummer zoals dit door het gemeentebestuur is toegekend.	
<b>Datatype</b>	ST	
<b>DCM::ConceptId</b>	NL-CM:0.1.40	
<b>DCM::ExampleValue</b>	E	
<b>Opties</b>		

<b>«data»</b>	<b>Huisnummertoevoeging</b>	
<b>Definitie</b>	Die letters of tekens die noodzakelijk zijn om, naast het huisnummer en de letter, de brievenbus te vinden.	
<b>Datatype</b>	ST	
<b>DCM::ConceptId</b>	NL-CM:0.1.41	
<b>DCM::ExampleValue</b>	Twee hoog achter	
<b>DCM::ExampleValue</b>	Rood	
<b>Opties</b>		

<b>«data»</b>	<b>AanduidingBijNummer</b>	
<b>Definitie</b>	De aanduiding die wordt gebruikt voor adressen die niet zijn voorzien van de gebruikelijke straatnaam en huisnummeraanduidingen.	
<b>Datatype</b>	CD	
<b>DCM::ConceptId</b>	NL-CM:0.1.42	
<b>DCM::ValueSet</b>	AanduidingBijNummerCodelijst	OID: 2.16.840.1.113883.2.4.3.11.60.40.2.0.1.7
<b>Opties</b>		

<b>«data»</b>	<b>Postcode</b>	
<b>Definitie</b>	Postcode van het adres. Bij Nederlandse adressen bij voorkeur de postcode uit de Postcodetabel (OID: 2.16.840.1.113883.2.4.4.15) gebruiken.	
<b>Datatype</b>	ST	
<b>DCM::ConceptId</b>	NL-CM:0.1.15	
<b>DCM::ExampleValue</b>	1012 NX	
<b>Opties</b>		

<b>«data»</b>	<b>Woonplaats</b>	
<b>Definitie</b>	Een geografisch bepaald gebied dat een deel is van het gemeentelijke grondgebied. Bij Nederlandse woonplaatsen bij voorkeur de naam uit de GBA tabel 33 (OID: 2.16.840.1.113883.2.4.6.14) gebruiken.	
<b>Datatype</b>	ST	
<b>DCM::ConceptId</b>	NL-CM:0.1.14	
<b>DCM::ExampleValue</b>	Hoogmade	
<b>Opties</b>		

<b>«data»</b>	<b>Gemeente</b>	
<b>Definitie</b>	Gemeente van inschrijving. Bij Nederlandse gemeenten bij voorkeur de naam uit de GBA tabel 33 (OID: 2.16.840.1.113883.2.4.6.14) gebruiken.	
<b>Datatype</b>	ST	

<b>DCM::ConceptId</b>	NL-CM:0.1.16	
<b>DCM::ExampleValue</b>	Kaag en Braassem	
<b>Opties</b>		

<b>«data»</b>	<b>Land</b>	
<b>Definitie</b>	Land waar het adres zich bevindt.	
<b>Datatype</b>	CD	
<b>DCM::ConceptId</b>	NL-CM:0.1.17	
<b>DCM::ExampleValue</b>	Nederland	
<b>DCM::ValueSet</b>	LandGBACodelijst	OID: 2.16.840.1.113883.2.4.3.11.60.40.2.0.1.9
<b>DCM::ValueSet</b>	LandISOCodelijst	OID: 2.16.840.1.113883.2.4.3.11.60.40.2.0.1.8
<b>Opties</b>		

<b>«data»</b>	<b>AdditioneleInformatie</b>	
<b>Definitie</b>	Extra informatie zoals naam van het gebouw, gebouwnummer, ingang, routenummer.	
<b>Datatype</b>	ST	
<b>DCM::ConceptId</b>	NL-CM:0.1.28	
<b>DCM::ExampleValue</b>	Huis Zon en Licht	
<b>Opties</b>		

<b>«data»</b>	<b>AdresSoort</b>	
<b>Definitie</b>	Het soort adres waarvan sprake is, bijv. woonadres, postadres.	
<b>Datatype</b>	CD	
<b>DCM::ConceptId</b>	NL-CM:0.1.11	
<b>DCM::ExampleValue</b>	Officieel adres	
<b>DCM::ValueSet</b>	AdresSoortCodelijst	OID: 2.16.840.1.113883.2.4.3.11.60.40.2.0.1.2
<b>Opties</b>		

<b>«document»</b>	<b>LandGBACodelijst</b>	
<b>Definitie</b>		
<b>Datatype</b>		
<b>DCM::ValueSetId</b>	2.16.840.1.113883.2.4.3.11.60.40.2.0.1.9	
<b>Opties</b>		
<b>LandGBACodelijst</b>	<b>OID: 2.16.840.1.113883.2.4.3.11.60.40.2.0.1.9</b>	
<b>Codes</b>	<b>Coding Syst. Name</b>	<b>Coding System OID</b>
Alle waarden	GBA Tabel 34 (Landentabel)	2.16.840.1.113883.2.4.4.16.34

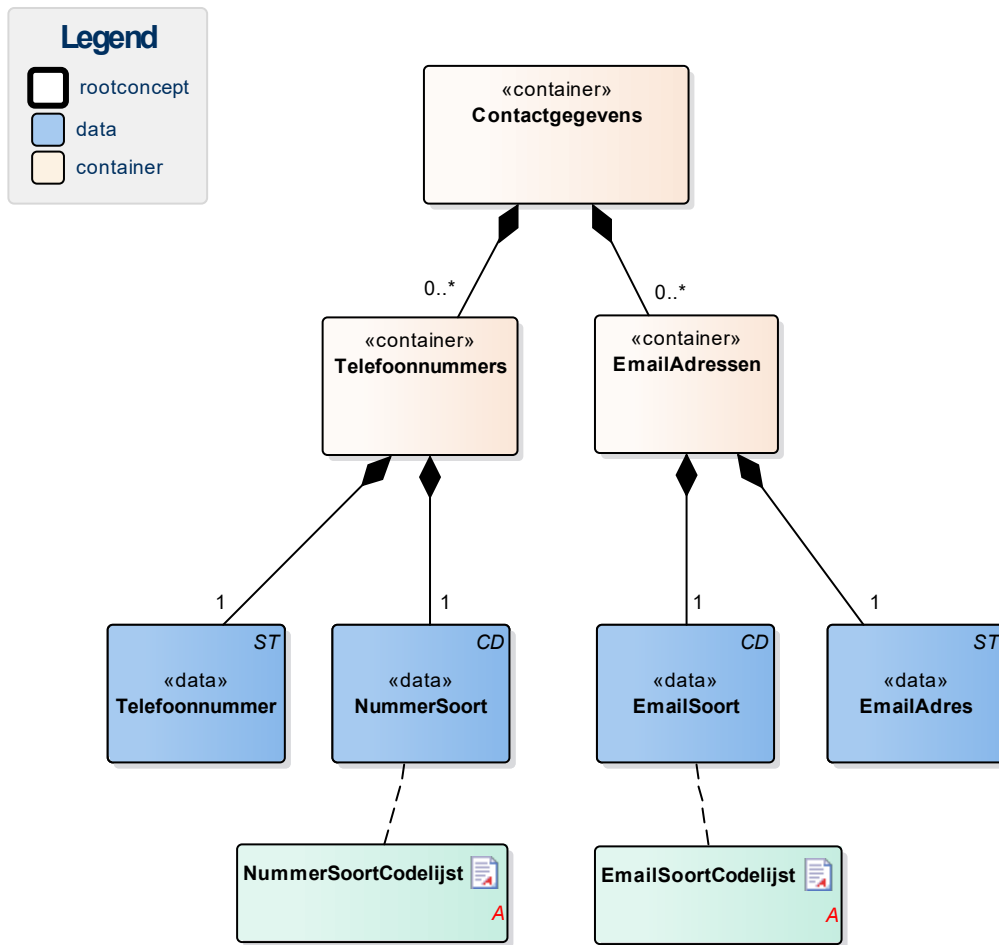
<b>«document»</b>	<b>LandISOCodelijst</b>	
<b>Definitie</b>		
<b>Datatype</b>		
<b>DCM::ValueSetId</b>	2.16.840.1.113883.2.4.3.11.60.40.2.0.1.8	
<b>Opties</b>		
<b>LandISOCodelijst</b>	<b>OID: 2.16.840.1.113883.2.4.3.11.60.40.2.0.1.8</b>	

Codes	Coding Syst. Name	Coding System OID
Alle waarden	ISO 3166-1 (alpha-2)	1.0.3166.1.2.2

<b>«document»</b>		<b>AanduidingBijNummerCodelijst</b>		
<b>Definitie</b>				
<b>Datatype</b>				
<b>DCM::ValueSetId</b>	2.16.840.1.113883.2.4.3.11.60.40.2.0.1.7			
<b>Opties</b>				
<b>AanduidingBijNummerCodelijst</b>			<b>OID: 2.16.840.1.113883.2.4.3.11.60.40.2.0.1.7</b>	
<b>ConceptName</b>	<b>Code</b>	<b>Code System</b>	<b>Code System OID</b>	<b>Description</b>
Tegenover	to	AanduidingBijHuisnummer	2.16.840.1.113883.2.4.3.11.60.101.5.3	Tegenover
Bij	by	AanduidingBijHuisnummer	2.16.840.1.113883.2.4.3.11.60.101.5.3	Bij

<b>«document»</b>		<b>AdresSoortCodelijst</b>		
<b>Definitie</b>				
<b>Datatype</b>				
<b>DCM::ValueSetId</b>	2.16.840.1.113883.2.4.3.11.60.40.2.0.1.2			
<b>Opties</b>				
<b>AdresSoortCodelijst</b>			<b>OID: 2.16.840.1.113883.2.4.3.11.60.40.2.0.1.2</b>	
<b>ConceptName</b>	<b>Code</b>	<b>Code System</b>	<b>Code System OID</b>	<b>Description</b>
Postal Address	PST	AddressUse	2.16.840.1.113883.5.1119	Postadres
Primary Home	HP	AddressUse	2.16.840.1.113883.5.1119	Officieel adres
Visit Address	PHYS	AddressUse	2.16.840.1.113883.5.1119	Woon-/verblijfadres
Temporary Address	TMP	AddressUse	2.16.840.1.113883.5.1119	Tijdelijk adres
Work Place	WP	AddressUse	2.16.840.1.113883.5.1119	Werkadres
Vacation Home	HV	AddressUse	2.16.840.1.113883.5.1119	Vakantie adres

### 1.7.3 Contactgegevens



«container»	Contactgegevens
Definitie	Container van het concept Contactgegevens. Deze container bevat alle gegevens-elementen van het concept Contactgegevens.
Datatype	
DCM::ConceptId	NL-CM:0.1.5
Opties	

«container»	Telefoonnummers
Definitie	Container van het concept Telefoonnummers. Deze container bevat alle gegevens-elementen van het concept Telefoonnummers.
Datatype	
DCM::ConceptId	NL-CM:0.1.21
Opties	

«data»	Telefoonnummer
Definitie	Een telefoonnummer van de patiënt.
Datatype	ST
DCM::ConceptId	NL-CM:0.1.23
DCM::ExampleValue	+31612341234
Opties	

«data»	NummerSoort
Definitie	Met NummerSoort kan aangegeven worden of het om een vast, tijdelijk, werk of mobiel nummer gaat.

<b>Datatype</b>	CD	
<b>DCM::ConceptId</b>	NL-CM:0.1.22	
<b>DCM::ExampleValue</b>	Mobiel telefoonnummer	
<b>DCM::ValueSet</b>	NummerSoortCodelijst	OID: 2.16.840.1.113883.2.4.3.11.60.40.2.0.1.3
<b>Opties</b>		

<b>«container»</b>	<b>EmailAdressen</b>	
<b>Definitie</b>	Container van het concept EmailAdressen. Deze container bevat alle gegevens-elementen van het concept Emailadressen.	
<b>Datatype</b>		
<b>DCM::ConceptId</b>	NL-CM:0.1.18	
<b>Opties</b>		

<b>«data»</b>	<b>EmailAdres</b>	
<b>Definitie</b>	Een e-mailadres van de patiënt	
<b>Datatype</b>	ST	
<b>DCM::ConceptId</b>	NL-CM:0.1.20	
<b>Opties</b>		

<b>«data»</b>	<b>EmailSoort</b>	
<b>Definitie</b>	Met EmailSoort kan aangegeven worden of het om een prive of zakelijk e-mail adres gaat.	
<b>Datatype</b>	CD	
<b>DCM::ConceptId</b>	NL-CM:0.1.19	
<b>DCM::ExampleValue</b>	Zakelijk e-mailadres	
<b>DCM::ValueSet</b>	EmailSoortCodelijst	OID: 2.16.840.1.113883.2.4.3.11.60.40.2.0.1.4
<b>Opties</b>		

<b>«document»</b>	<b>NummerSoortCodelijst</b>			
<b>Definitie</b>				
<b>Datatype</b>				
<b>DCM::ValueSetId</b>	2.16.840.1.113883.2.4.3.11.60.40.2.0.1.3			
<b>Opties</b>				
<b>NummerSoortCodelijst</b>			<b>OID: 2.16.840.1.113883.2.4.3.11.60.40.2.0.1.3</b>	
<b>ConceptName</b>	<b>Code</b>	<b>Code System</b>	<b>Code System OID</b>	<b>Description</b>
Primary Home	HP	AddressUse	2.16.840.1.113883.5.1119	Telefoonnummer thuis
Tempory Address	TMP	AddressUse	2.16.840.1.113883.5.1119	Tijdelijk telefoonnummer
Work Place	WP	AddressUse	2.16.840.1.113883.5.1119	Zakelijk telefoonnummer
Mobile Contact	MC	AddressUse	2.16.840.1.113883.5.1119	Mobiel telefoonnummer
Pager	PG	AddressUse	2.16.840.1.113883.5.1119	Pieper

<b>«document»</b>	<b>EmailSoortCodelijst</b>	
<b>Definitie</b>		
<b>Datatype</b>		
<b>DCM::ValueSetId</b>	2.16.840.1.113883.2.4.3.11.60.40.2.0.1.4	
<b>Opties</b>		

EmailSoortCodelijst			OID: 2.16.840.1.113883.2.4.3.11.60.40.2.0.1.4	
ConceptName	Code	Code System	Code System OID	Description
Primary Home	HP	AddressUse	2.16.840.1.113883.5.1119	Privé e-mailadres
Work Place	WP	AddressUse	2.16.840.1.113883.5.1119	Zakelijk e-mailadres

## 1.8 Example Instances



<b>Patiënt</b>	
<b>Naamgegevens</b>	
PatiëntIdentificatienummer	111222333
Achternaam	Putten
Voorvoegsels	van
AchternaamPartner	Giessen
VoorvoegselsPartner	van der
Voornamen	Johanna Petronella Maria
Initialen	J.P.M.
Roepnaam	Jo
Geslacht	Vrouw
Geboortedatum	28-04-1934
MeerlingIndicator	Ja
OverlijdensIndicator	Nee
DatumOverlijden	
<b>Adresgegevens*</b>	
Straat	1e Jacob van Campenstr
Huisnummer	15
Woonplaats	Hoogmade
Gemeente	Kaag en Braassem
Postcode	1012 NX
AdresSoort	Woon-/verblijfadres
Land	Nederland
<b>Adresgegevens*</b>	
Straat	Stationsstraat
Huisnummer	11
Woonplaats	Alphen aan den Rijn
Gemeente	
Postcode	2406 AB
AdresSoort	Officieel adres
Land	
<b>Telefoonnummers*</b>	
Telefoonnummer	+31611234567
NummerSoort	Mobiel telefoonnummer
<b>EmailAdressen*</b>	
EmailAdres	giesput@myweb.nl
EmailSoort	Privé e-mailadres

\* Meer dan één adres, telefoonnummer en email adres is mogelijk

## 1.9 Instructions

Indien zowel een naam als een identificatienummer wordt meegegeven, moet, voor verificatiedoeleinden, de naam overeenkomen met de naam die bij het identificatienummer geregistreerd is.

## 1.10 Interpretation

## 1.11 Care Process

## 1.12 Example of the Instrument

## 1.13 Constraints

## 1.14 Issues

## 1.15 References

1. DCM Patientgegevens V0.91. [Online] Beschikbaar op: [http://www.nictiz.nl/uploaded/FILES/htmlcontent/dcm/Nictiz/DCMPatientgegevens\\_V\\_0.91loNL.pdf](http://www.nictiz.nl/uploaded/FILES/htmlcontent/dcm/Nictiz/DCMPatientgegevens_V_0.91loNL.pdf) [Geraadpleegd: 23 februari 2015].
2. Implementatiehandleiding HL7v3 Basiscomponenten, Stichting HL7 Nederland [Online] Beschikbaar op: [http://www.hl7.nl/images/downloads/Implementatiehandleiding%20HL7v3%20Basiscomponenten%20%202.3NL\\_secure.pdf](http://www.hl7.nl/images/downloads/Implementatiehandleiding%20HL7v3%20Basiscomponenten%20%202.3NL_secure.pdf) [Geraadpleegd: 23 februari 2015].

## 1.16 Functional Model

## 1.17 Traceability to other Standards

## 1.18 Disclaimer

Deze Zorginformatiebouwsteen is in samenwerking gemaakt door diverse partijen en zij hebben deze in beheer gegeven bij Nictiz (al deze partijen samen hierna de samenwerkende partijen genoemd). De samenwerkende partijen hebben de grootst mogelijke zorg besteed aan de betrouwbaarheid en actualiteit van de gegevens in deze Zorginformatiebouwsteen. Onjuistheden en onvolledigheden kunnen echter voorkomen. De samenwerkende partijen zijn niet aansprakelijk voor schade als gevolg van onjuistheden of onvolledigheden in de aangeboden informatie, noch voor schade die het gevolg is van problemen veroorzaakt door, of inherent aan het verspreiden van informatie via het internet, zoals storingen of onderbrekingen van of fouten of vertraging in het verstrekken van informatie of diensten door de samenwerkende partijen of door u aan de samenwerkende partijen via een website of via e-mail, of anderszins. Tevens aanvaarden de samenwerkende partijen geen aansprakelijkheid voor eventuele schade die geleden wordt als gevolg van het gebruik van gegevens, adviezen of ideeën verstrekt door of namens de samenwerkende partijen via deze Zorginformatiebouwsteen. De samenwerkende partijen aanvaarden geen verantwoordelijkheid voor de inhoud van informatie in deze Zorginformatiebouwsteen waarnaar of waarvan met een hyperlink of anderszins wordt verwezen. In geval van tegenstrijdigheden in de genoemde Zorginformatiebouwsteen documenten en bestanden geeft de meest recente en hoogste versie van de vermelde volgorde in de revisies de prioriteit van de desbetreffende documenten weer. Indien informatie die in de elektronische versie van deze Zorginformatiebouwsteen is opgenomen ook schriftelijk wordt verstrekt, zal in geval van tekstverschillen de schriftelijke versie bepalend zijn. Dit geldt indien de versieaanduiding en datering van beiden gelijk is. Een definitieve versie heeft prioriteit echter boven een conceptversie. Een gereviseerde versie heeft prioriteit boven een eerdere versie.

## 1.19 Terms of Use

De gebruiker mag de informatie van deze Zorginformatiebouwsteen zonder beperking gebruiken. Voor het kopiëren, verspreiden en doorgeven van de informatie van deze Zorginformatiebouwsteen gelden de copyrightbepalingen uit de betreffende paragraaf.

## 1.20 Copyrights

De gebruiker mag de informatie van deze Zorginformatiebouwsteen kopiëren, verspreiden en doorgeven, onder de voorwaarden, die gelden voor Creative Commons licentie Naamsvermelding-NietCommercieel-GelijkDelen 3.0 Nederland (CC BY-NC-SA-3.0). De inhoud is beschikbaar onder de Creative Commons Naamsvermelding-NietCommercieel-GelijkDelen 3.0 (zie ook <http://creativecommons.org/licenses/by-nc-sa/3.0/nl/>).