

# Zorginformatiebouwsteen: nl.zorg.Ondervoeding-v3.0

Status:Final

Publicatie:2016

Publicatie status: Published

Beheerd door:

Betere gezondheid  
door betere informatie

Nictiz 

# Inhoudsopgave

<b>1. nl.zorg.Ondervoeding-v3.0</b>	<b>3</b>
1.1 Revision History	3
1.2 Concept	3
1.3 Mindmap	3
1.4 Purpose	3
1.5 Patient Population	4
1.6 Evidence Base	4
1.7 Information Model	4
1.8 Example Instances	6
1.9 Instructions	6
1.10 Interpretation	6
1.11 Care Process	6
1.12 Example of the Instrument	6
1.13 Constraints	6
1.14 Issues	6
1.15 References	6
1.16 Functional Model	6
1.17 Traceability to other Standards	7
1.18 Disclaimer	7
1.19 Terms of Use	7
1.20 Copyrights	7

# 1. nl.zorg.Ondervoeding-v3.0

DCM::CoderList	Werkgroep RadB Verpleegkundige Gegevens
DCM::ContactInformation.Address	*
DCM::ContactInformation.Name	*
DCM::ContactInformation.Telecom	*
DCM::ContentAuthorList	Werkgroep RadB Verpleegkundige Gegevens
DCM::CreationDate	12-2-2014
DCM::DeprecatedDate	
DCM::DescriptionLanguage	nl
DCM::EndorsingAuthority.Address	
DCM::EndorsingAuthority.Name	PM
DCM::EndorsingAuthority.Telecom	
DCM::Id	2.16.840.1.113883.2.4.3.11.60.40.3.4.4
DCM::KeywordList	Ondervoeding, MUST score, SNAQ score
DCM::LifecycleStatus	Final
DCM::ModelerList	Werkgroep RadB Verpleegkundige Gegevens
DCM::Name	nl.zorg.Ondervoeding
DCM::PublicationDate	1-5-2016
DCM::PublicationStatus	Published
DCM::ReviewerList	Projectgroep RadB Verpleegkundige Gegevens & Kerngroep Registratie aan de Bron
DCM::RevisionDate	8-9-2015
DCM::Superseeds	nl.nfu.Ondervoeding-v1.0
DCM::Version	3.0
HCIM::PublicationLanguage	NL

## 1.1 Revision History

Publicatieversie 1.0 (01-07-2015)

Publicatieversie 3.0 (01-05-2016)

Bevat: ZIB-453

## 1.2 Concept

Ondervoeding is een voedingstoestand, waarbij een disbalans van energie, eiwit en andere voedingsstoffen leidt tot meetbare nadelige effecten op lichaamssamenstelling en functioneren. Dit komt met name door een klinisch relevante afname van de spiermassa. Met name zieke mensen en kwetsbare ouderen lopen kans om ondervoed te raken. Een hulpmiddel bij het vaststellen van (risico op) ondervoeding zijn gevalideerde screeningsinstrumenten als de MUST en de SNAQ questionnaire.

(Bron: NHG, Landelijke Eerstelijns Samenwerkings Afspraak Ondervoeding)

## 1.3 Mindmap

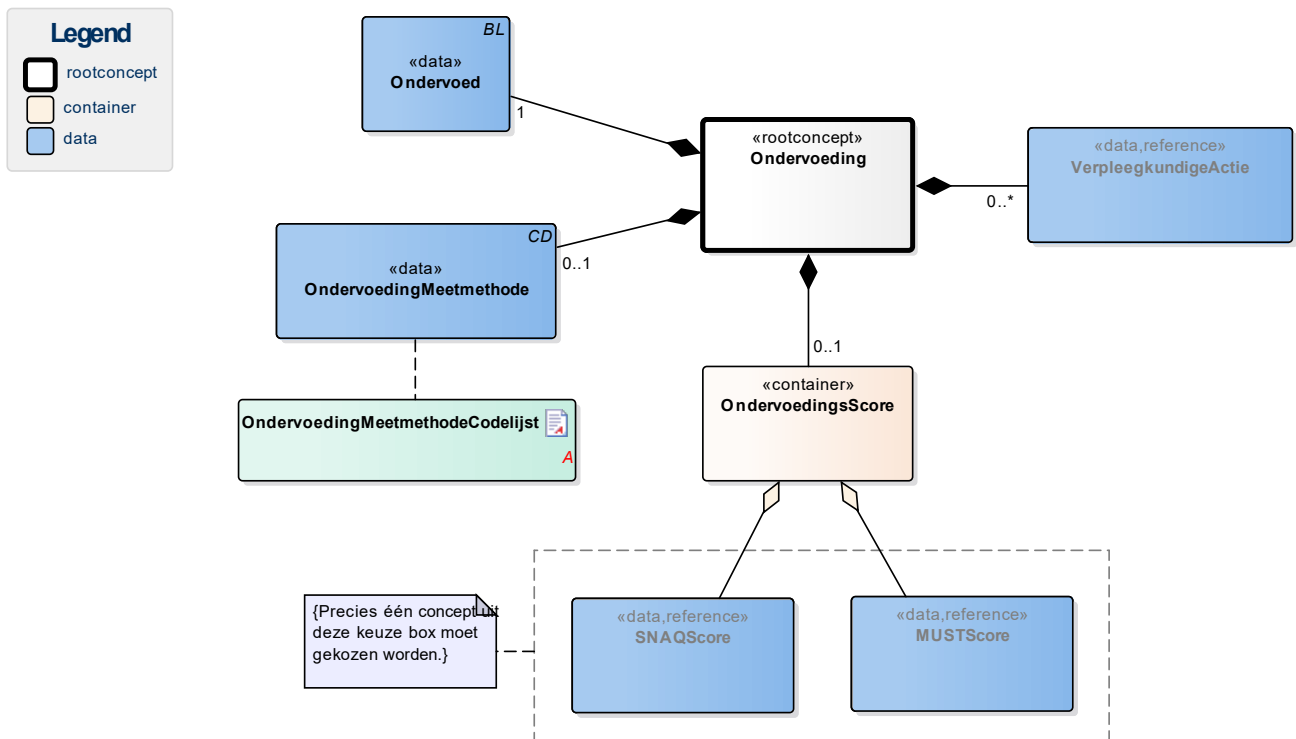
## 1.4 Purpose

Ondervoeding leidt tot aantoonbaar langzamer herstel, complicaties bij ziekte en operaties en bovenal tot een hogere mortaliteit. Inzicht in mate van (risico op) ondervoeding helpt bij het voorkomen van ondervoeding of het verslechteren van de voedingstoestand.

## 1.5 Patient Population

## 1.6 Evidence Base

## 1.7 Information Model



«rootconcept»	Ondervoeding	
Definitie	Rootconcept van de bouwsteen Ondervoeding. Dit rootconcept bevat alle gegevens-elementen van de bouwsteen Ondervoeding.	
Datatype		
DCM::ConceptId	NL-CM:4.4.1	
DCM::DefinitionCode	SNOMED CT: 2492009	Malnutrition
Opties		

«data»	Ondervoed	
Definitie	Een indicator die aangeeft of de patiënt ondervoed is.	
Datatype	BL	
DCM::ConceptId	NL-CM:4.4.2	
Opties		

«data»	OndervoedingMeetmethode	
Definitie	Beschrijving welke meetmethode is gebruikt ter bepaling van de ondervoedingscore.	

<b>Datatype</b>	CD	
<b>DCM::ConceptId</b>	NL-CM:4.4.3	
<b>DCM::ExampleValue</b>	SNAQ	
<b>DCM::ValueSet</b>	OndervoedingMeetmethode Codelijst	OID: 2.16.840.1.113883.2.4.3.11.60.40.2.4.4.1
<b>Opties</b>		

<b>«data»</b>	<b>VerpleegkundigeActie</b>	
<b>Definitie</b>	De verpleegkundige acties die zijn/worden uitgevoerd ter verbetering van de voedingstoestand.	
<b>Datatype</b>		
<b>DCM::ConceptId</b>	NL-CM:4.4.4	
<b>DCM::ExampleValue</b>	Stimuleren van eten	
<b>DCM::ReferencedConceptId</b>	NL-CM:14.2.9	Dit is een verwijzing naar het concept VerpleegkundigeActie in de bouwsteen VerpleegkundigeInterventie.
<b>Opties</b>		

<b>«container»</b>	<b>OndervoedingsScore</b>	
<b>Definitie</b>	Container van het concept OndervoedingsScore. Deze container bevat alle gegevenselementen van het concept OndervoedingsScore.	
<b>Datatype</b>		
<b>DCM::ConceptId</b>	NL-CM:4.4.5	
<b>Opties</b>		

<b>«data»</b>	<b>SNAQScore</b>	
<b>Definitie</b>	Het screeningsinstrument volgens de SNAQ methode voor de bepaling van de mate van ondervoeding.	
<b>Datatype</b>		
<b>DCM::ConceptId</b>	NL-CM:4.4.6	
<b>DCM::ReferencedConceptId</b>	NL-CM:4.6.1	Dit is een verwijzing naar het concept SNAQScore in de bouwsteen SNAQScore.
<b>Opties</b>		

<b>«data»</b>	<b>MUSTScore</b>	
<b>Definitie</b>	Het screeningsinstrument volgens de MUST methode voor de bepaling van de mate van ondervoeding.	
<b>Datatype</b>		
<b>DCM::ConceptId</b>	NL-CM:4.4.7	
<b>DCM::ReferencedConceptId</b>	NL-CM:4.5.1	Dit is een verwijzing naar het concept MUSTScore in de bouwsteen MUSTScore.
<b>Opties</b>		

<b>«document»</b>	<b>OndervoedingMeetmethodeCodelijst</b>	
<b>Definitie</b>		
<b>Datatype</b>		
<b>DCM::ValueSetId</b>	2.16.840.1.113883.2.4.3.11. 60.40.2.4.4.1	
<b>Opties</b>		
<b>OndervoedingMeetmethodeCodelijst</b>		<b>OID: 2.16.840.1.113883.2.4.3.11.60.40.2.4.4.1</b>

Concept Name	Concept Code	CodeSys. Name	CodeSystem OID	Description
SNAQ	8881000146104	SNOMED CT	2.16.840.1.113883.6.96	SNAQ
MUST	414648004	SNOMED CT	2.16.840.1.113883.6.96	MUST

## 1.8 Example Instances

Ondervoeding	
Ondervoed	Ja
OndervoedingMeetmethode	SNAQ
OndervoedingsScore	
SNAQScore	
SnaqScoreDatumTijd	17-02-2014
TotaalScore	2
Toelichting	-
VerpleegkundigeActie	
Activiteit	Tussen de maaltijden extra drinkvoeding geven.

## 1.9 Instructions

## 1.10 Interpretation

## 1.11 Care Process

## 1.12 Example of the Instrument

## 1.13 Constraints

## 1.14 Issues

## 1.15 References

1. NHG *Landelijke Eerstelijns Samenwerkings Afspraak Ondervoeding* [Online] Beschikbaar op: [https://www.nhg.org/sites/default/files/content/nhg\\_org/uploads/ondervoeding.pdf](https://www.nhg.org/sites/default/files/content/nhg_org/uploads/ondervoeding.pdf) [Geraadpleegd: 13 februari 2015]

## 1.16 Functional Model

## 1.17 Traceability to other Standards

### 1.18 Disclaimer

Deze Zorginformatiebouwsteen is in samenwerking gemaakt door diverse partijen en zij hebben deze in beheer gegeven bij Nictiz (al deze partijen samen hierna de samenwerkende partijen genoemd). De samenwerkende partijen hebben de grootst mogelijke zorg besteed aan de betrouwbaarheid en actualiteit van de gegevens in deze Zorginformatiebouwsteen. Onjuistheden en onvolledigheden kunnen echter voorkomen. De samenwerkende partijen zijn niet aansprakelijk voor schade als gevolg van onjuistheden of onvolledigheden in de aangeboden informatie, noch voor schade die het gevolg is van problemen veroorzaakt door, of inherent aan het verspreiden van informatie via het internet, zoals storingen of onderbrekingen van of fouten of vertraging in het verstrekken van informatie of diensten door de samenwerkende partijen of door u aan de samenwerkende partijen via een website of via e-mail, of anderszins. Tevens aanvaarden de samenwerkende partijen geen aansprakelijkheid voor eventuele schade die geleden wordt als gevolg van het gebruik van gegevens, adviezen of ideeën verstrekt door of namens de samenwerkende partijen via deze Zorginformatiebouwsteen. De samenwerkende partijen aanvaarden geen verantwoordelijkheid voor de inhoud van informatie in deze Zorginformatiebouwsteen waarnaar of waarvan met een hyperlink of anderszins wordt verwezen. In geval van tegenstrijdigheden in de genoemde Zorginformatiebouwsteen documenten en bestanden geeft de meest recente en hoogste versie van de vermelde volgorde in de revisies de prioriteit van de desbetreffende documenten weer. Indien informatie die in de elektronische versie van deze Zorginformatiebouwsteen is opgenomen ook schriftelijk wordt verstrekt, zal in geval van tekstverschillen de schriftelijke versie bepalend zijn. Dit geldt indien de versieaanduiding en datering van beiden gelijk is. Een definitieve versie heeft prioriteit echter boven een conceptversie. Een gereviseerde versie heeft prioriteit boven een eerdere versie.

### 1.19 Terms of Use

De gebruiker mag de informatie van deze Zorginformatiebouwsteen zonder beperking gebruiken. Voor het kopiëren, verspreiden en doorgeven van de informatie van deze Zorginformatiebouwsteen gelden de copyrightbepalingen uit de betreffende paragraaf.

### 1.20 Copyrights

De gebruiker mag de informatie van deze Zorginformatiebouwsteen kopiëren, verspreiden en doorgeven, onder de voorwaarden, die gelden voor Creative Commons licentie Naamsvermelding-NietCommercieel-GelijkDelen 3.0 Nederland (CC BY-NC-SA-3.0). De inhoud is beschikbaar onder de Creative Commons Naamsvermelding-NietCommercieel-GelijkDelen 3.0 (zie ook <http://creativecommons.org/licenses/by-nc-sa/3.0/nl/>).