

Zorginformatiebouwsteen: nl.zorg.Blaasfunctie

Final

Beheerd door:

Betere gezondheid
door betere informatie

Nictiz 



Inhoudsopgave

1.	nl.zorg.Blaasfunctie-v3.0	4
1.1	Revision History	4
1.2	Concept	4
1.3	Mindmap	4
1.4	Purpose	5
1.5	Patient Population	5
1.6	Evidence Base	5
1.7	Information Model	5
1.8	Example Instances	9
1.9	Instructions	9
1.10	Interpretation	9
1.11	Care Process	10
1.12	Example of the Instrument	10
1.13	Constraints	10
1.14	Issues	10
1.15	References	10
1.16	Functional Model	10
1.17	Traceability to other Standards	10
1.18	Disclaimer	10
1.19	Terms of Use	11
1.20	Copyrights	11

1. nl.zorg.Blaasfunctie-v3.0

DCM::CoderList	Werkgroep RadB Verpleegkundige Gegevens
DCM::ContactInformation.Address	*
DCM::ContactInformation.Name	*
DCM::ContactInformation.Telecom	*
DCM::ContentAuthorList	Werkgroep RadB Verpleegkundige Gegevens
DCM::CreationDate	1-4-2014
DCM::DeprecatedDate	
DCM::DescriptionLanguage	nl
DCM::EndorsingAuthority.Address	
DCM::EndorsingAuthority.Name	PM
DCM::EndorsingAuthority.Telecom	
DCM::Id	2.16.840.1.113883.2.4.3.11.60.40.3.4.14
DCM::KeywordList	Mictie, continentie
DCM::LifecycleStatus	Final
DCM::ModelerList	Werkgroep RadB Verpleegkundige Gegevens
DCM::Name	nl.zorg.Blaasfunctie
DCM::PublicationDate	1-5-2016
DCM::PublicationStatus	Published
DCM::ReviewerList	Projectgroep RadB Verpleegkundige Gegevens & Kerngroep Registratie aan de Bron
DCM::RevisionDate	8-9-2015
DCM::Superseeds	nl.nfu.Blaasfunctie-v1.0
DCM::Version	3.0

1.1 Revision History

Publicatieversie 1.0 (01-07-2015)

Publicatieversie 3.0 (01-05-2016)

Bevat: ZIB-453

1.2 Concept

! Let op: deze bouwsteen ondergaat momenteel een substantiele revisie. Een nieuwe versie zal na de zomer beschikbaar zijn.

De primaire functie van de blaas is tijdelijke opslag van urine. Een tweede belangrijke functie van de blaas is het uitdrijven van de opgeslagen urine, zodra daar een gelegenheid voor is. Door diverse oorzaken kunnen deze functies verstoord zijn.

1.3 Mindmap

1.4 Purpose

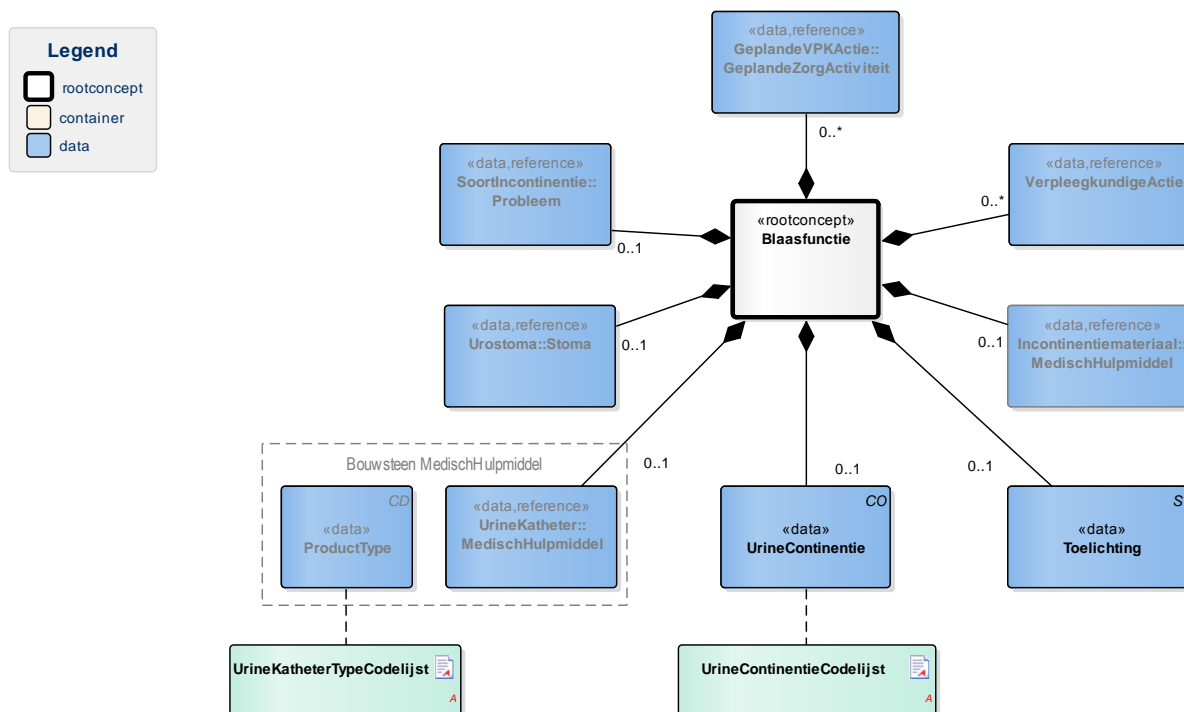
Informatie over stoornissen van de blaasfunctie is van belang voor het opstellen van het verpleegplan en voor de verpleging van de patiënt. In een overdrachtssituatie biedt het de mogelijkheid te anticiperen op de komst van de patiënt en continuïteit van zorg voor de patiënt te bewerkstelligen. Zo kan bijvoorbeeld materiaal of deskundigheid vooraf worden geregeld.

1.5 Patient Population

1.6 Evidence Base

De definities van de concepten zijn (deels) ontleend aan de Nederlandse vertaling van de ICF begrippen.

1.7 Information Model



«rootconcept»	Blaasfunctie	
Definitie	Rootconcept van de bouwsteen Blaasfunctie. Dit rootconcept bevat alle gegevenselementen van de bouwsteen Blaasfunctie.	
Datatype		
DCM::DefinitionCode	SNOMED CT: 28278009 Micturition	

DCM::DefinitionCode	NL-CM:4.14.1	
Opties		

«data»	UrineContinentie	
Definitie	De urinecontinentie beschrijft de controle over de urinelozing. Het omvat stoornissen zoals stressincontinentie, aandrangincontinentie, reflexincontinentie, continue incontinentie en gemengde incontinentie.	
Datatype	CO	
DCM::DefinitionCode	NL-CM:4.14.2	
DCM::DefinitionCode	ICF: b6202 Urinecontinentie	
DCM::ExampleValue	Lichte stoornis	
DCM::ValueSet	UrineContinentieCodelijst	OID: 2.16.840.1.113883.2.4.3.11.60.40.2.4.14.1
Opties		

«data»	SoortIncontinentie::Probleem	
Definitie	De specificering van soort incontinentie.	
Datatype		
DCM::DefinitionCode	SNOMED CT: 165232002 Urinary incontinence	
DCM::DefinitionCode	NL-CM:4.14.8	
DCM::ExampleValue	Stress incontinentie	
DCM::ReferencedDefinitionCode	NL-CM:5.1.2	Dit is een verwijzing naar het concept Probleem in de bouwsteen OverdrachtConcern.
Opties		

«data»	Urostoma::Stoma	
Definitie	Urostoma beschrijft de aanwezigheid van een onnatuurlijke, chirurgisch aangelegde opening. Indien hier sprake van is, kunnen de plaatsingsdatum, locatie van het urostoma en eventuele stomazakjes en toelichting beschreven worden. Bij type stoma moet in dit geval verplicht gekozen worden voor urostoma.	
Datatype		
DCM::DefinitionCode	NL-CM:4.14.3	
DCM::DefinitionCode	SNOMED CT: 281601009 Urological stoma	
DCM::ReferencedDefinitionCode	NL-CM:5.2.1	Dit is een verwijzing naar het concept Stoma in de bouwsteen Stoma.
Opties		

«data»	UrineKatheter::MedischHulpmiddel	
Definitie	Urinekatheter beschrijft de aanwezigheid van een urinekatheter. Indien hier sprake van is, kunnen naast het type katheter de plaatsingsdatum, locatie van de urinekatheter, toelichting en identificerende gegevens van de katheter beschreven worden.	

Datatype		
DCM::DefinitionCode	SNOMED CT: 20568009 Urinary catheter	
DCM::DefinitionCode	NL-CM:4.14.4	
DCM::ReferencedDefinitionCode	NL-CM:10.1.1	Dit is een verwijzing naar het concept MedischHulpmiddel in de bouwsteen MedischHulpmiddel.
Opties		

«data»	ProductType	
Definitie	Een beschrijving van de soort katheter.	
Datatype	CD	
DCM::DefinitionCode	NL-CM:10.1.3	
DCM::ExampleValue	Verblijfskatheter	
DCM::ValueSet	UrineKatheterTypeCodelijst	OID: 2.16.840.1.113883.2.4.3.11.60.40.2.4.14.2
Opties		

«data»	Incontinentiemateriaal::MedischHulpmiddel	
Definitie	Een beschrijving van het gebruikte incontinentiemateriaal.	
Datatype		
DCM::DefinitionCode	NL-CM:4.14.5	
DCM::DefinitionCode	SNOMED CT: 337588003 Incontinence appliance	
DCM::ExampleValue	Inlegverband	
DCM::ReferencedDefinitionCode	NL-CM:10.1.1	Dit is een verwijzing naar het concept MedischHulpmiddel in de bouwsteen MedischHulpmiddel.
Opties		

«data»	Toelichting	
Definitie	Toelichting op de urine (in)continentie en de behandeling ervan.	
Datatype	ST	
DCM::DefinitionCode	NL-CM:4.14.6	
DCM::DefinitionCode	LOINC: 48767-8 Annotation comment	
Opties		

«data»	VerpleegkundigeActie	
Definitie	Beschrijving van de ondersteuning die nodig is bij mictie en de verzorging van een eventuele urinekatheter.	
Datatype		
DCM::DefinitionCode	NL-CM:4.14.7	
DCM::ExampleValue	Ondersteuning bij verwisselen zakje stoma	

DCM::ReferencedDefinitionCode	NL-CM:14.2.9	Dit is een verwijzing naar het concept VerpleegkundigeActie in de bouwsteen VerpleegkundigeInterventie.
Opties		

«data»	GeplandeVPKActie::GeplandeZorgActiviteit	
Definitie	Geplande verpleegkundige actie of 'clinical reminder' bij voorbeeld bij het verzorgen van het katheter, waarin onder meer de datum, waarop het katheter vervangen moet worden, vastgelegd kan worden.	
Datatype		
DCM::DefinitionCode	NL-CM:4.14.9	
DCM::ReferencedDefinitionCode	NL-CM:16.1.1	Dit is een verwijzing naar het concept GeplandeZorgActiviteit in de bouwsteen OverdrachtGeplandeZorgActiviteit.
Opties		

«document»	UrineContinentieCodelijst			
Definitie				
Datatype				
Opties				
UrineContinentieCodelijst		OID: 2.16.840.1.113883.2.4.3.11.60.40.2.4.14.1		
Concept Name	Concept Code	CodeSys. Name	CodeSystem OID	Description
Geen stoornis	b6202.0	ICF	2.16.840.1.113883.6.254	Stoornis 0-4%
Lichte stoornis	b6202.1	ICF	2.16.840.1.113883.6.254	Stoornis 5-24%
Matige stoornis	b6202.2	ICF	2.16.840.1.113883.6.254	Stoornis 25-49%
Ernstige stoornis	b6202.3	ICF	2.16.840.1.113883.6.254	Stoornis 50-95%
Volledige stoornis	b6202.4	ICF	2.16.840.1.113883.6.254	Stoornis 96-100%

«document»	UrineKatheterTypeCodelijst			
Definitie				
Datatype				
Opties				
UrineKatheterTypeCodelijst			OID: 2.16.840.1.113883.2.4.3.11.60.40.2.4.14.2	
Concept Name	Concept Code	Coding Syst. Name	Coding System OID	Description
Indwelling urinary catheter	23973005	SNOMED CT	2.16.840.1.113883.6.96	Verblijfskatheter
Intermittent urethral drainage catheter, sterile	469715007	SNOMED CT	2.16.840.1.113883.6.96	Eenmalige katheter
Incontinence sheath	337636000	SNOMED CT	2.16.840.1.113883.6.96	Condoomkatheter
Suprapubic catheter	286861005	SNOMED CT	2.16.840.1.113883.6.96	Suprapubische

				katheter
Other	OTH	NullFlavor	2.16.840.1.113883.5.1008	Anders

1.8 Example Instances

Blaasfunctie (urostoma)	
UrineContinentie	-
SoortIncontinentie	-
Incontinentiemateriaal	-
Urostoma	
StomaType	Urostoma
AanlegDatum	12-01-2014
Toelichting	Extra aandacht voor peristomale huid
UrineKatheter	
ProductType	-
BeginDatum	-
Toelichting	-
VerpleegkundigeActie	
Activiteit	Ondersteunen bij verwisselen plak bij stoma.
Toelichting	Kan bij problemen contact opnemen met stomaverpleegkundige

Blaasfunctie (continentie stoornis)	
UrineContinentie	Matige stoornis
SoortIncontinentie	overloopcontinentie
Incontinentiemateriaal	-
Urostoma	
Sinds	-
Opmerking bij urostoma	-
UrineKatheter	
ProductType	Verblijfskatheter
BeginDatum	12-05-2014
Toelichting	-
VerpleegkundigeActie	
Activiteit	Ondersteunen bij het verwisselen van nachtopvangzak.
Toelichting	Partner verzorgt insteekopening van katheter

1.9 Instructions

1.10 Interpretation

1.11 Care Process

1.12 Example of the Instrument

1.13 Constraints

1.14 Issues

1.15 References

1. International Classification of Functioning Disability and Health (ICF) [Online] Beschikbaar op: <http://www.rivm.nl/who-fic/icf.htm> [Geraadpleegd: 13 februari 2015]

1.16 Functional Model

1.17 Traceability to other Standards

1.18 Disclaimer

Deze Zorginformatiebouwsteen is in samenwerking gemaakt door diverse partijen en zij hebben deze in beheer gegeven bij Nictiz (al deze partijen samen hierna de samenwerkende partijen genoemd). De samenwerkende partijen hebben de grootst mogelijke zorg besteed aan de betrouwbaarheid en actualiteit van de gegevens in deze Zorginformatiebouwsteen. Onjuistheden en onvolledigheden kunnen echter voorkomen. De samenwerkende partijen zijn niet aansprakelijk voor schade als gevolg van onjuistheden of onvolledigheden in de aangeboden informatie, noch voor schade die het gevolg is van problemen veroorzaakt door, of inherent aan het verspreiden van informatie via het internet, zoals storingen of onderbrekingen van of fouten of vertraging in het verstrekken van informatie of diensten door de samenwerkende partijen of door u aan de samenwerkende partijen via een website of via e-mail, of anderszins. Tevens aanvaarden de samenwerkende partijen geen aansprakelijkheid voor eventuele schade die geleden wordt als gevolg van het gebruik van gegevens, adviezen of ideeën verstrekt door of namens de samenwerkende partijen via deze Zorginformatiebouwsteen. De samenwerkende partijen aanvaarden geen verantwoordelijkheid voor de inhoud van informatie in deze Zorginformatiebouwsteen waarnaar of waarvan met een hyperlink of anderszins wordt verwezen. In geval van tegenstrijdigheden in de

genoemde Zorginformatiebouwsteen documenten en bestanden geeft de meest recente en hoogste versie van de vermelde volgorde in de revisies de prioriteit van de desbetreffende documenten weer. Indien informatie die in de elektronische versie van deze Zorginformatiebouwsteen is opgenomen ook schriftelijk wordt verstrekt, zal in geval van tekstverschillen de schriftelijke versie bepalend zijn. Dit geldt indien de versieaanduiding en datering van beiden gelijk is. Een definitieve versie heeft prioriteit echter boven een conceptversie. Een gereviseerde versie heeft prioriteit boven een eerdere versie.

1.19 Terms of Use

De gebruiker mag de informatie van deze Zorginformatiebouwsteen zonder beperking gebruiken. Voor het kopiëren, verspreiden en doorgeven van de informatie van deze Zorginformatiebouwsteen gelden de copyrightbepalingen uit de betreffende paragraaf.

1.20 Copyrights

De gebruiker mag de informatie van deze Zorginformatiebouwsteen kopiëren, verspreiden en doorgeven, onder de voorwaarden, die gelden voor Creative Commons licentie Naamsvermelding-NietCommercieel-GelijkDelen 3.0 Nederland (CC BY-NC-SA-3.0). De inhoud is beschikbaar onder de Creative Commons Naamsvermelding-NietCommercieel-GelijkDelen 3.0 (zie ook <http://creativecommons.org/licenses/by-nc-sa/3.0/nl/>).