

# Zorginformatiebouwsteen: nl.nfu.SpecifiekeMentaleFuncties-v1.0

Status:Final  
Publicatie:2015  
Publicatie status: Published

Beheerd door:

Betere gezondheid  
door betere informatie



# Inhoudsopgave

<b>1. nl.nfu.SpecifiekeMentaleFuncties-v1.0</b>	<b>3</b>
1.1 Revision History	3
1.2 Concept	3
1.3 Mindmap	3
1.4 Purpose	3
1.5 Patient Population	4
1.6 Evidence Base	4
1.7 Information Model	4
1.8 Example Instances	10
1.9 Instructions	11
1.10 Interpretation	11
1.11 Care Process	11
1.12 Example of the Instrument	11
1.13 Constraints	11
1.14 Issues	11
1.15 References	11
1.16 Functional Model	11
1.17 Traceability to other Standards	12
1.18 Disclaimer	12
1.19 Terms of Use	12
1.20 Copyrights	12

# 1. nl.nfu.SpecifiekeMentaleFuncties-v1.0

DCM::CoderList	Werkgroep RadB Verpleegkundige Gegevens
DCM::ContactInformation.Address	*
DCM::ContactInformation.Name	*
DCM::ContactInformation.Telecom	*
DCM::ContentAuthorList	Werkgroep RadB Verpleegkundige Gegevens
DCM::CreationDate	1-4-2014
DCM::DeprecatedDate	
DCM::DescriptionLanguage	nl
DCM::EndorsingAuthority.Address	
DCM::EndorsingAuthority.Name	NFU & V&VN
DCM::EndorsingAuthority.Telecom	
DCM::Id	2.16.840.1.113883.2.4.3.11.60.40.3.18.4
DCM::KeywordList	Specifieke mentale functies, denken, geheugen, stemming, aandacht
DCM::LifecycleStatus	Final
DCM::ModelerList	Werkgroep RadB Verpleegkundige Gegevens
DCM::Name	nl.nfu.SpecifiekeMentaleFuncties
DCM::PublicationDate	8-9-2015
DCM::PublicationStatus	Published
DCM::ReviewerList	Projectgroep RadB Verpleegkundige Gegevens & Kerngroep Registratie aan de Bron
DCM::RevisionDate	8-9-2015
DCM::Superseeds	
DCM::Version	1.0
HCIM::PublicationLanguage	NL

## 1.1 Revision History

Publicatieversie 1.0 (01-07-2015)

## 1.2 Concept

Belangrijke onderdelen van de specifieke mentale functies van de hersenen zijn aandacht, stemming, denken en geheugen.

Stoornissen in aandacht, geheugen en waarneming samen met oriëntatie en bewustzijn uit bouwsteen algemene mentale functies gezien als belangrijke symptomen voor het ontstaan van een delier.

Het concept specifieke mentale functies omvat niet het gedrag dat het gevolg is van een stoornis in de mentale functie.

## 1.3 Mindmap

## 1.4 Purpose

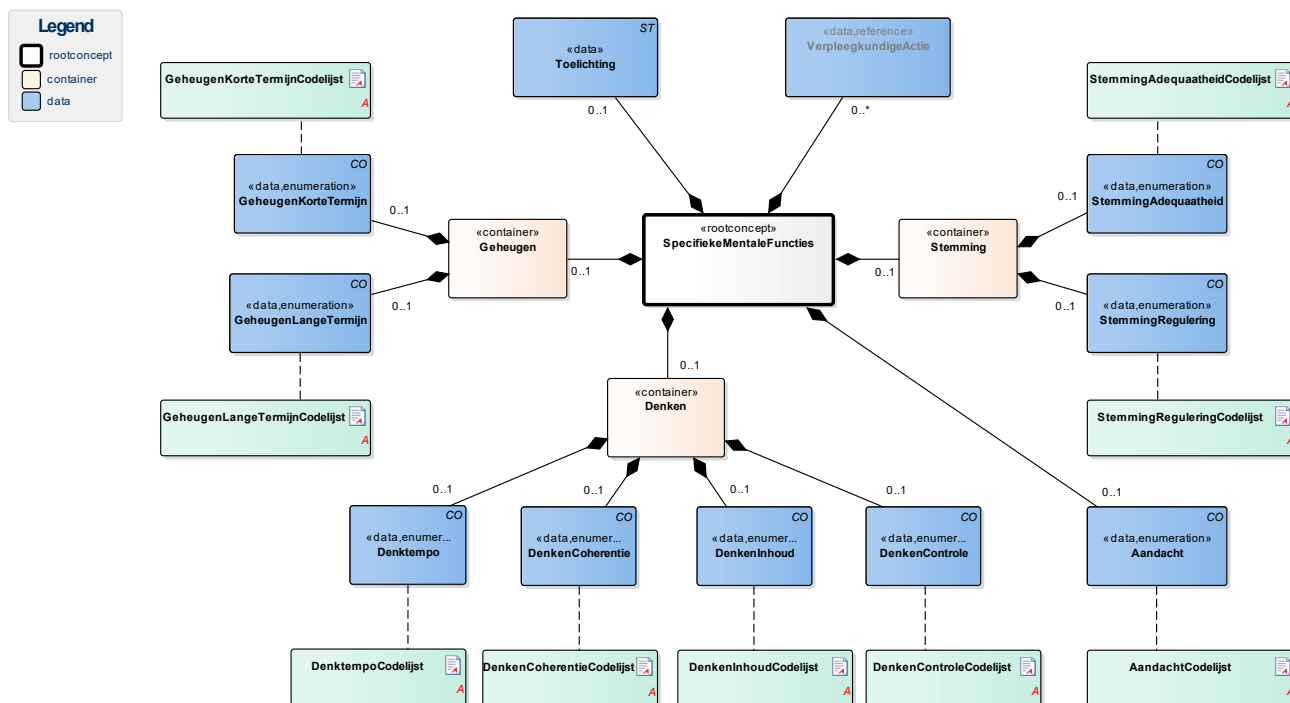
De beschreven specifieke mentale functies houden verband met elkaar. Inzicht in een eventuele stoornissen van de functie(s) geeft in samenhang een goed beeld van de mentale toestand van de patiënt. De informatie is essentieel voor het opstellen van het zorgplan, rekening houdend met benadering en ondersteuning van cliënt binnen de mogelijkheid en wensen van de patiënt.

## 1.5 Patient Population

## 1.6 Evidence Base

De definities van de concepten zijn (deels) ontleend aan de Nederlandse vertaling van de ICF begrippen.

## 1.7 Information Model



«rootconcept»	SpecifiekeMentaleFuncties
Definitie	Rootconcept van de bouwsteen SpecifiekeMentaleFuncties. Dit concept bevat alle gegevenselementen van de bouwsteen SpecifiekeMentaleFuncties.
Datatype	
DCM::ConceptId	NL-CM:18.4.1
Opties	

«data»	Aandacht
Definitie	Aandacht is de specifieke mentale functie gerelateerd aan het zich richten op een externe stimulus of een innerlijke ervaring gedurende de vereiste periode. Dit concept omvat het vasthouden van aandacht, veranderen van aandachtsgebied, verdelen van aandacht, en delen van aandacht; concentratie; afleidbaarheid.
Datatype	CO
DCM::ConceptId	NL-CM:18.4.2
DCM::DefinitionCode	ICF: b140 Aandacht
DCM::ExampleValue	Lichte stoornis
DCM::ValueSet	AandachtCodelijst OID: 2.16.840.1.113883.2.4.3.11.60.40.2.18.4.1

<b>Opties</b>	
---------------	--

<b>«container»</b>	<b>Geheugen</b>	
<b>Definitie</b>	Container van het concept Geheugen. Deze container bevat alle gegevenselementen van het concept Geheugen.	
<b>Datatype</b>		
<b>DCM::ConceptId</b>	NL-CM:18.4.5	
<b>DCM::DefinitionCode</b>	SNOMED CT: 303116000 Memory,function	
<b>Opties</b>		

<b>«data»</b>	<b>GeheugenKorteTermijn</b>	
<b>Definitie</b>	Het kortetermijngeheugen omvat de tijdelijke geheugenopslag van rond de 30 seconden van waaruit informatie verloren gaat als deze niet wordt opgeslagen in het langetermijngeheugen.	
<b>Datatype</b>	CO	
<b>DCM::ConceptId</b>	NL-CM:18.4.6	
<b>DCM::DefinitionCode</b>	ICF: b1440 Korte termijn geheugen	
<b>DCM::ExampleValue</b>	Matige stoornis	
<b>DCM::ValueSet</b>	GeheugenKorteTermijnCode lijst	OID: 2.16.840.1.113883.2.4.3.11.60.40.2.18.4.2
<b>Opties</b>		

<b>«data»</b>	<b>GeheugenLangeTermijn</b>	
<b>Definitie</b>	Het langetermijngeheugen omvat het geheugensysteem dat het mogelijk maakt om gedurende langere tijd informatie afkomstig uit het kortetermijngeheugen op te slaan. Dit bestaat zowel uit een autobiografisch geheugen waarin herinneringen aan bepaalde gebeurtenissen wordt opgeslagen als een semantisch geheugen voor taal en feiten.	
<b>Datatype</b>	CO	
<b>DCM::ConceptId</b>	NL-CM:18.4.7	
<b>DCM::DefinitionCode</b>	ICF: b1441 Lange termijn geheugen	
<b>DCM::ExampleValue</b>	Lichte stoornis	
<b>DCM::ValueSet</b>	GeheugenLangeTermijnCode lijst	OID: 2.16.840.1.113883.2.4.3.11.60.40.2.18.4.3
<b>Opties</b>		

<b>«container»</b>	<b>Denken</b>	
<b>Definitie</b>	Container van het concept Denken. Deze container bevat alle gegevenselementen van het concept Denken.	
<b>Datatype</b>		
<b>DCM::ConceptId</b>	NL-CM:18.4.8	
<b>DCM::DefinitionCode</b>	SNOMED CT: 88952004 Thinking,function	
<b>Opties</b>		

<b>«data»</b>	<b>Denktempo</b>	
<b>Definitie</b>	Het denktempo beschrijft de snelheid van het denkproces.	

<b>Datatype</b>	CO	
<b>DCM::ConceptId</b>	NL-CM:18.4.9	
<b>DCM::DefinitionCode</b>	ICF: b1600 Denktempo	
<b>DCM::ExampleValue</b>	Lichte stoornis	
<b>DCM::ValueSet</b>	DenktempoCodelijst	OID: 2.16.840.1.113883.2.4.3.11.60.40.2.18.4.4
<b>Opties</b>		

<b>«data»</b>	<b>DenkenCoherentie</b>	
<b>Definitie</b>	De coherentie in denken beschrijft de samenhang en logica van het denkproces. Dit concept omvat oppervlakkigheid, breedvoerigheid en het veelvuldig herhalen van verrichte handelingen, uitgesproken woorden of zinnen en het blijven zien van gedane waarnemingen.	
<b>Datatype</b>	CO	
<b>DCM::ConceptId</b>	NL-CM:18.4.10	
<b>DCM::DefinitionCode</b>	ICF: b1601 Wijze van denken	
<b>DCM::ExampleValue</b>	Lichte stoornis	
<b>DCM::ValueSet</b>	DenkenCoherentieCodelijst	OID: 2.16.840.1.113883.2.4.3.11.60.40.2.18.4.5
<b>Opties</b>		

<b>«data»</b>	<b>DenkenInhoud</b>	
<b>Definitie</b>	De inhoud van denken beschrijft de ideeën die aanwezig zijn in het denkproces, dat wat geconceptualiseerd wordt. Dit concept omvat stoornissen zoals wanen, overgewaardeerde denkbeelden en somatisatie.	
<b>Datatype</b>	CO	
<b>DCM::ConceptId</b>	NL-CM:18.4.11	
<b>DCM::DefinitionCode</b>	ICF: b1602 Inhoud denkproces	
<b>DCM::ExampleValue</b>	Lichte stoornis	
<b>DCM::ValueSet</b>	DenkenInhoudCodelijst	OID: 2.16.840.1.113883.2.4.3.11.60.40.2.18.4.6
<b>Opties</b>		

<b>«data»</b>	<b>DenkenControle</b>	
<b>Definitie</b>	De specifieke mentale functies die de willekeurige controle van het denken beschrijven en die als zodanig door de persoon worden herkend. Dit concept omvat stoornissen zoals het blijven hangen in bepaalde gedachten, obsessie en het ontvangen en ondergaan van opgedrongen gedachten.	
<b>Datatype</b>	CO	
<b>DCM::ConceptId</b>	NL-CM:18.4.12	
<b>DCM::DefinitionCode</b>	ICF: b1603 Controle denkproces	
<b>DCM::ExampleValue</b>	Matige stoornis	
<b>DCM::ValueSet</b>	DenkenControleCodelijst	OID: 2.16.840.1.113883.2.4.3.11.60.40.2.18.4.7
<b>Opties</b>		

«container»	Stemming	
Definitie	Container van het concept Stemming. Deze container bevat alle gegevens-elementen van het concept Stemming.	
Datatype		
DCM::ConceptId	NL-CM:18.4.13	
DCM::DefinitionCode	SNOMED CT: 85256008 Mood,function	
Opties		

«data»	StemmingAdequaatheid	
Definitie	De adequaatheid van stemming beschrijft congruentie van gevoel of affect met de situatie, zoals blijheid bij het ontvangen van goed nieuws.	
Datatype	CO	
DCM::ConceptId	NL-CM:18.4.14	
DCM::DefinitionCode	ICF: b1520 Adequaatheid van stemming	
DCM::ExampleValue	Lichte stoornis	
DCM::ValueSet	StemmingAdequaatheidCodelijst	OID: 2.16.840.1.113883.2.4.3.11.60.40.2.18.4.8
Opties		

«data»	StemmingRegulering	
Definitie	De regulering van stemming beschrijft het ervaren van affect en het vermogen om affect te tonen.	
Datatype	CO	
DCM::ConceptId	NL-CM:18.4.15	
DCM::DefinitionCode	ICF: b1521 Regulering van stemming	
DCM::ExampleValue	Matige stoornis	
DCM::ValueSet	StemmingReguleringCodelijst	OID: 2.16.840.1.113883.2.4.3.11.60.40.2.18.4.9
Opties		

«data»	VerpleegkundigeActie	
Definitie	De verpleegkundige acties die nodig zijn bij de ondersteuning van patiënt bij stoornissen in de specifieke mentale functies.	
Datatype		
DCM::ConceptId	NL-CM:18.4.4	
DCM::ExampleValue	Ondersteunen dagstructuur, begeleiding inname medicatie en controleer op (bij)werking.	
DCM::ReferencedConceptId	NL-CM:14.2.9	Dit is een verwijzing naar het concept VerpleegkundigeActie in de bouwsteen VerpleegkundigeInterventie.
Opties		

«data»	Toelichting	
Definitie	Een toelichting op de specifieke mentale functies.	
Datatype	ST	

<b>DCM::ConceptId</b>	NL-CM:18.4.3	
<b>DCM::DefinitionCode</b>	LOINC: 48767-8 Annotation comment	
<b>DCM::ExampleValue</b>	Patiënt is verhuisd naar een eenpersoonskamer, omdat hij het idee had dat zijn buurman hem bespiedde. Begrijpt niet goed waarom hij in het ziekenhuis ligt.	
<b>Opties</b>		

<b>«document»</b>	<b>AandachtCodelijst</b>	
<b>Definitie</b>		
<b>Datatype</b>		
<b>DCM::ValueSetId</b>	2.16.840.1.113883.2.4.3.11.60.40.2.18.4.1	
<b>Opties</b>		

<b>AandachtCodelijst</b>		<b>OID: 2.16.840.1.113883.2.4.3.11.60.40.2.18.4.1</b>		
<b>Concept Name</b>	<b>Concept Code</b>	<b>CodeSys. Name</b>	<b>CodeSystem OID</b>	<b>Description</b>
Geen stoornis	b1520.0	ICF	2.16.840.1.113883.6.254	Stoornis 0-4%
Lichte stoornis	b1520.1	ICF	2.16.840.1.113883.6.254	Stoornis 5-24%
Matige stoornis	b1520.2	ICF	2.16.840.1.113883.6.254	Stoornis 25-49%
Ernstige stoornis	b1520.3	ICF	2.16.840.1.113883.6.254	Stoornis 50-95%
Volledige stoornis	b1520.4	ICF	2.16.840.1.113883.6.254	Stoornis 96-100%

<b>«document»</b>	<b>GeheugenKorteTermijnCodelijst</b>	
<b>Definitie</b>		
<b>Datatype</b>		
<b>DCM::ValueSetId</b>	2.16.840.1.113883.2.4.3.11.60.40.2.18.4.2	
<b>Opties</b>		

<b>GeheugenKorteTermijnCodelijst</b>		<b>OID: 2.16.840.1.113883.2.4.3.11.60.40.2.18.4.2</b>		
<b>Concept Name</b>	<b>Concept Code</b>	<b>CodeSys. Name</b>	<b>CodeSystem OID</b>	<b>Description</b>
Geen stoornis	b1440.0	ICF	2.16.840.1.113883.6.254	Stoornis 0-4%
Lichte stoornis	b1440.1	ICF	2.16.840.1.113883.6.254	Stoornis 5-24%
Matige stoornis	b1440.2	ICF	2.16.840.1.113883.6.254	Stoornis 25-49%
Ernstige stoornis	b1440.3	ICF	2.16.840.1.113883.6.254	Stoornis 50-95%
Volledige stoornis	b1440.4	ICF	2.16.840.1.113883.6.254	Stoornis 96-100%

<b>«document»</b>	<b>GeheugenLangeTermijnCodelijst</b>	
<b>Definitie</b>		
<b>Datatype</b>		
<b>DCM::ValueSetId</b>	2.16.840.1.113883.2.4.3.11.60.40.2.18.4.3	
<b>Opties</b>		

<b>GeheugenLangeTermijnCodelijst</b>		<b>OID: 2.16.840.1.113883.2.4.3.11.60.40.2.18.4.3</b>		
<b>Concept Name</b>	<b>Concept Code</b>	<b>CodeSys. Name</b>	<b>CodeSystem OID</b>	<b>Description</b>
Geen stoornis	b1441.0	ICF	2.16.840.1.113883.6.254	Stoornis 0-4%
Lichte stoornis	b1441.1	ICF	2.16.840.1.113883.6.254	Stoornis 5-24%
Matige stoornis	b1441.2	ICF	2.16.840.1.113883.6.254	Stoornis 25-49%
Ernstige stoornis	b1441.3	ICF	2.16.840.1.113883.6.254	Stoornis 50-95%



Volledige stoornis	b1441.4	ICF	2.16.840.1.113883.6.254	Stoornis 96-100%
--------------------	---------	-----	-------------------------	------------------

«document»		DenktempoCodelijst		
Definitie				
Datatype				
DCM::ValueSetId	2.16.840.1.113883.2.4.3.11.60.40.2.18.4.4			
Opties				
DenktempoCodelijst		OID: 2.16.840.1.113883.2.4.3.11.60.40.2.18.4.4		
Concept Name	Concept Code	CodeSys. Name	CodeSystem OID	Description
Geen stoornis	b1600.0	ICF	2.16.840.1.113883.6.254	Stoornis 0-4%
Lichte stoornis	b1600.1	ICF	2.16.840.1.113883.6.254	Stoornis 5-24%
Matige stoornis	b1600.2	ICF	2.16.840.1.113883.6.254	Stoornis 25-49%
Ernstige stoornis	b1600.3	ICF	2.16.840.1.113883.6.254	Stoornis 50-95%
Volledige stoornis	b1600.4	ICF	2.16.840.1.113883.6.254	Stoornis 96-100%

«document»		DenkenCoherentieCodelijst		
Definitie				
Datatype				
DCM::ValueSetId	2.16.840.1.113883.2.4.3.11.60.40.2.18.4.5			
Opties				
DenkenCoherentieCodelijst		OID: 2.16.840.1.113883.2.4.3.11.60.40.2.18.4.5		
Concept Name	Concept Code	CodeSys. Name	CodeSystem OID	Description
Geen stoornis	b1601.0	ICF	2.16.840.1.113883.6.254	Stoornis 0-4%
Lichte stoornis	b1601.1	ICF	2.16.840.1.113883.6.254	Stoornis 5-24%
Matige stoornis	b1601.2	ICF	2.16.840.1.113883.6.254	Stoornis 25-49%
Ernstige stoornis	b1601.3	ICF	2.16.840.1.113883.6.254	Stoornis 50-95%
Volledige stoornis	b1601.4	ICF	2.16.840.1.113883.6.254	Stoornis 96-100%

«document»		DenkenInhoudCodelijst		
Definitie				
Datatype				
DCM::ValueSetId	2.16.840.1.113883.2.4.3.11.60.40.2.18.4.6			
Opties				
DenkenInhoudCodelijst		OID: 2.16.840.1.113883.2.4.3.11.60.40.2.18.4.6		
Concept Name	Concept Code	CodeSys. Name	CodeSystem OID	Description
Geen stoornis	b1602.0	ICF	2.16.840.1.113883.6.254	Stoornis 0-4%
Lichte stoornis	b1602.1	ICF	2.16.840.1.113883.6.254	Stoornis 5-24%
Matige stoornis	b1602.2	ICF	2.16.840.1.113883.6.254	Stoornis 25-49%
Ernstige stoornis	b1602.3	ICF	2.16.840.1.113883.6.254	Stoornis 50-95%
Volledige stoornis	b1602.4	ICF	2.16.840.1.113883.6.254	Stoornis 96-100%

«document»		DenkenControleCodelijst		
Definitie				
Datatype				
DCM::ValueSetId	2.16.840.1.113883.2.4.3.11.60.40.2.18.4.7			

<b>Opties</b>				
<b>DenkenControleCodelijst</b>			<b>OID: 2.16.840.1.113883.2.4.3.11.60.40.2.18.4.7</b>	
<b>Concept Name</b>	<b>Concept Code</b>	<b>CodeSys. Name</b>	<b>CodeSystem OID</b>	<b>Description</b>
Geen stoornis	b1603.0	ICF	2.16.840.1.113883.6.254	Stoornis 0-4%
Lichte stoornis	b1603.1	ICF	2.16.840.1.113883.6.254	Stoornis 5-24%
Matige stoornis	b1603.2	ICF	2.16.840.1.113883.6.254	Stoornis 25-49%
Ernstige stoornis	b1603.3	ICF	2.16.840.1.113883.6.254	Stoornis 50-95%
Volledige stoornis	b1603.4	ICF	2.16.840.1.113883.6.254	Stoornis 96-100%

<b>«document» StemmingAdequatheidCodelijst</b>				
<b>Definitie</b>				
<b>Datatype</b>				
<b>DCM::ValueSetId</b>	2.16.840.1.113883.2.4.3.11.60.40.2.18.4.8			
<b>Opties</b>				
<b>StemmingAdequatheidCodelijst</b>			<b>OID: 2.16.840.1.113883.2.4.3.11.60.40.2.18.4.8</b>	
<b>Concept Name</b>	<b>Concept Code</b>	<b>CodeSys. Name</b>	<b>CodeSystem OID</b>	<b>Description</b>
Geen stoornis	b1520.0	ICF	2.16.840.1.113883.6.254	Stoornis 0-4%
Lichte stoornis	b1520.1	ICF	2.16.840.1.113883.6.254	Stoornis 5-24%
Matige stoornis	b1520.2	ICF	2.16.840.1.113883.6.254	Stoornis 25-49%
Ernstige stoornis	b1520.3	ICF	2.16.840.1.113883.6.254	Stoornis 50-95%
Volledige stoornis	b1520.4	ICF	2.16.840.1.113883.6.254	Stoornis 96-100%

<b>«document» StemmingReguleringCodelijst</b>				
<b>Definitie</b>				
<b>Datatype</b>				
<b>DCM::ValueSetId</b>	2.16.840.1.113883.2.4.3.11.60.40.2.18.4.9			
<b>Opties</b>				
<b>StemmingReguleringCodelijst</b>			<b>OID: 2.16.840.1.113883.2.4.3.11.60.40.2.18.4.9</b>	
<b>Concept Name</b>	<b>Concept Code</b>	<b>CodeSys. Name</b>	<b>CodeSystem OID</b>	<b>Description</b>
Geen stoornis	b1521.0	ICF	2.16.840.1.113883.6.254	Stoornis 0-4%
Lichte stoornis	b1521.1	ICF	2.16.840.1.113883.6.254	Stoornis 5-24%
Matige stoornis	b1521.2	ICF	2.16.840.1.113883.6.254	Stoornis 25-49%
Ernstige stoornis	b1521.3	ICF	2.16.840.1.113883.6.254	Stoornis 50-95%
Volledige stoornis	b1521.4	ICF	2.16.840.1.113883.6.254	Stoornis 96-100%

## 1.8 Example Instances

Specifieke Mentale Functies	
Aandacht	Lichte stoornis (5-24%)
Geheugen	
Geheugen Korte Termijn	Lichte stoornis (5-24%)
Geheugen Lange Termijn	Matige stoornis (25-49%)
Stemming	
Stemming Adequaatheid	Lichte stoornis (5-24%)
Stemming Regulering	Matige stoornis (25-49%)
Denken	
Denktempo	Lichte stoornis (5-24%)
Denken Coherentie	Lichte stoornis (5-24%)
Denken Inhoud	Lichte stoornis (5-24%)
Denken Controle	Matige stoornis (25-49%)
Verpleegkundige Actie	
Activiteit	Ondersteuning dagstructuur aan de hand van programma, lag op een eenpersoonskamer.
Toelichting	Patiënt is na operatie acuut verward geweest, gaat al wel beter, maar is soms nog weg kwijt. Heeft wel door dat hij soms in de war is en vindt dit erg vervelend.

## 1.9 Instructions

### 1.10 Interpretation

### 1.11 Care Process

### 1.12 Example of the Instrument

### 1.13 Constraints

### 1.14 Issues

### 1.15 References

1. International Classification of Functioning Disability and Health (ICF) [Online] Beschikbaar op: <http://www.rivm.nl/who-fic/icf.htm> [Geraadpleegd: 13 februari 2015]

### 1.16 Functional Model

## 1.17 Traceability to other Standards

### 1.18 Disclaimer

Het programma 'Registratie aan de Bron' is een samenwerking tussen de NFU (de Nederlandse Federatie van Universitair Medische Centra) en Nictiz, hierna de samenwerkingspartijen genoemd. Aan 'Registratie aan de Bron' hebben ook andere partijen buiten de umc's en Nictiz een belangrijke bijdrage geleverd en daarbinnen samengewerkt. De samenwerkingspartijen besteden de grootst mogelijke zorg aan de betrouwbaarheid en actualiteit van de gegevens in deze Zorginformatiebouwstenen (Klinische Bouwsteen). Onjuistheden en onvolledigheden kunnen echter voorkomen. De samenwerkingspartijen zijn niet aansprakelijk voor schade als gevolg van onjuistheden of onvolledigheden in de aangeboden informatie, noch voor schade die het gevolg is van problemen veroorzaakt door, of inherent aan het verspreiden van informatie via het internet, zoals storingen of onderbrekingen van of fouten of vertraging in het verstrekken van informatie of diensten door de samenwerkingspartijen of door u aan de samenwerkingspartijen via een website of via e-mail, of anderszins langs elektronische weg.

Tevens aanvaarden de samenwerkingspartijen geen aansprakelijkheid voor eventuele schade die geleden wordt als gevolg van het gebruik van gegevens, adviezen of ideeën verstrekt door of namens de samenwerkingspartijen via deze Zorginformatiebouwsteen.

De samenwerkingspartijen aanvaarden geen verantwoordelijkheid voor de inhoud van informatie in deze Zorginformatiebouwsteen waarnaar of waarvan met een hyperlink of anderszins wordt verwezen.

In geval van tegenstrijdigheden in de genoemde Zorginformatiebouwsteen documenten en bestanden geeft de meest recente en hoogste versie van de vermelde volgorde in de revisies de prioriteit van de desbetreffende documenten weer. Indien informatie die in de elektronische versie van deze Zorginformatiebouwsteen is opgenomen ook schriftelijk wordt verstrekt, zal in geval van tekstverschillen de schriftelijke versie bepalend zijn. Dit geldt indien de versieaanduiding en datering van beiden gelijk is. Een definitieve versie heeft prioriteit echter boven een conceptversie. Een gereviseerde versie heeft prioriteit boven een eerdere versie.

### 1.19 Terms of Use

De gebruiker mag de informatie van deze Zorginformatiebouwsteen zonder beperking gebruiken. Voor het kopiëren, verspreiden en doorgeven van de informatie van deze Zorginformatiebouwsteen gelden de copyrightbepalingen uit de betreffende paragraaf.

### 1.20 Copyrights

De gebruiker mag de informatie van deze Zorginformatiebouwsteen kopiëren, verspreiden en doorgeven, onder de voorwaarden, die gelden voor Creative Commons licentie Naamsvermelding-NietCommercieel-GelijkDelen 3.0 Nederland (CC BY-NC-SA-3.0),

De inhoud is beschikbaar onder de Creative Commons Naamsvermelding-NietCommercieel-GelijkDelen 3.0 (zie ook <http://creativecommons.org/licenses/by-nc-sa/3.0/nl/>)