

Zorginformatiebouwsteen: nl.nfu.AlcoholGebruik-v1.2.1

Status:Final

Publicatie:2015

Publicatie status: Published

Beheerd door:

Betere gezondheid
door betere informatie

Nictiz 

Inhoudsopgave

1. nl.nfu.AlcoholGebruik-v1.2.1	3
1.1 Revision History	3
1.2 Concept	3
1.3 Mindmap	3
1.4 Purpose	4
1.5 Patient Population	4
1.6 Evidence Base	4
1.7 Information Model	4
1.8 Example Instances	6
1.9 Instructions	6
1.10 Interpretation	6
1.11 Care Process	6
1.12 Example of the Instrument	6
1.13 Constraints	6
1.14 Issues	6
1.15 References	7
1.16 Functional Model	7
1.17 Traceability to other Standards	7
1.18 Disclaimer	7
1.19 Terms of Use	7
1.20 Copyrights	7

1. nl.nfu.AlcoholGebruik-v1.2.1

DCM::CoderList	Kerngroep Registratie aan de Bron
DCM::ContactInformation.Address	*
DCM::ContactInformation.Name	*
DCM::ContactInformation.Telecom	*
DCM::ContentAuthorList	Projectgroep Generieke Overdrachtsgegevens & Kerngroep Registratie aan de Bron
DCM::CreationDate	
DCM::DeprecatedDate	
DCM::DescriptionLanguage	nl
DCM::EndorsingAuthority.Address	
DCM::EndorsingAuthority.Name	NFU
DCM::EndorsingAuthority.Telecom	
DCM::Id	2.16.840.1.113883.2.4.3.11.60.40.3.7.3
DCM::KeywordList	social history, sociale anamnese, alcohol
DCM::LifecycleStatus	Final
DCM::ModelerList	Kerngroep Registratie aan de Bron
DCM::Name	nl.nfu.AlcoholGebruik
DCM::PublicationDate	1-4-2015
DCM::PublicationStatus	Published
DCM::ReviewerList	Projectgroep Generieke Overdrachtsgegevens & Kerngroep Registratie aan de Bron
DCM::RevisionDate	22-5-2015
DCM::Superseeds	
DCM::Version	1.2.1
HCIM::PublicationLanguage	NL

1.1 Revision History

Publicatieversie 1.0 (15-02-2013)

-

Publicatieversie 1.1 (01-07-2013)

-

Publicatieversie 1.2 (01-04-2015)

Bevat: ZIB-116, ZIB-117, ZIB-167, ZIB-235, ZIB-308, ZIB-345.

Incl. algemene wijzigingsverzoeken:

ZIB-94, ZIB-154, ZIB-200, ZIB-201, ZIB-309, ZIB-324, ZIB-326.

Publicatieversie 1.2.1 (22-05-2015)

Bevat: ZIB-378.

1.2 Concept

Alcohol is in de context van deze bouwsteen de verzamelnaam voor alcoholische dranken die als genotsmiddel genuttigd worden. Deze bouwsteen beschrijft de bij de patiënt uitgevraagde gegevens over het gebruik van alcohol.

1.3 Mindmap

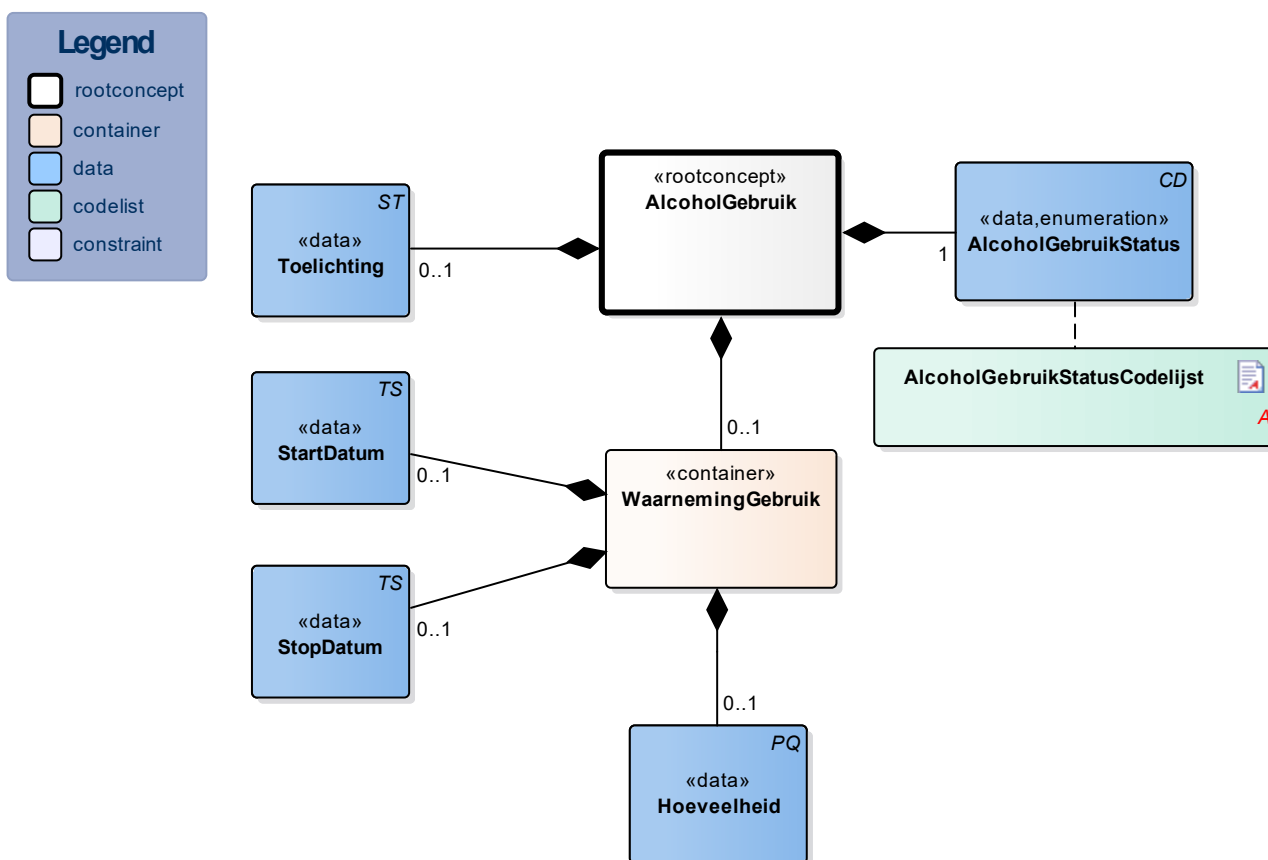
1.4 Purpose

Tijdens de sociale anamnese wordt frequent gevraagd naar het gebruik van alcohol. Overmatig of excessief (episodisch) alcoholgebruik kan van invloed zijn op de huidige behandeling en diagnostiek. Ook wordt alcoholproblematiek steeds vaker als nevendiagnose gesteld. Bron: Richtlijn - Multidisciplinaire richtlijn Stoornissen in het gebruik van alcohol (CBO, 2009)

1.5 Patient Population

1.6 Evidence Base

1.7 Information Model



«rootconcept»	AlcoholGebruik	
Definitie	Rootconcept van de bouwsteen AlcoholGebruik. Dit concept bevat alle gegevens-elementen van de bouwsteen AlcoholGebruik.	
Datatype		
DCM::ConceptId	NL-CM:7.3.1	
Opties		

«data»	Toelichting	
Definitie	Relevante opmerkingen over het gebruik.	
Datatype	ST	
DCM::ConceptId	NL-CM:7.3.7	
DCM::ExampleValue	consumptie alcohol alleen in het weekend	
Opties		

«data»	AlcoholGebruikStatus	
Definitie	De status van het alcoholgebruik van de patiënt.	
Datatype	CD	
DCM::ConceptId	NL-CM:7.3.2	
DCM::ExampleValue	Drinkt alcohol	
DCM::ValueSet	AlcoholGebruikStatusCodelijst	OID: 2.16.840.1.113883.2.4.3.11.60.40.2.7.3.2
Opties		

«container»	WaarnemingGebruik	
Definitie	Container van het concept WaarnemingGebruik. Deze container bevat alle gegevenselementen over de waarneming van het gebruik van alcohol.	
Datatype		
DCM::ConceptId	NL-CM:7.3.3	
Opties		

«data»	StartDatum	
Definitie	De datum waarop is gestart met het gebruik.	
Datatype	TS	
DCM::ConceptId	NL-CM:7.3.4	
DCM::ExampleValue	1975	
Opties		

«data»	StopDatum	
Definitie	De datum waarop is gestopt met het gebruik.	
Datatype	TS	
DCM::ConceptId	NL-CM:7.3.5	
DCM::ExampleValue	28-02-2012	
Opties		

«data»	Hoeveelheid	
Definitie	Omvang van het alcoholgebruik van de patiënt in eenheden alcoholische drank per tijdseenheid.	
Datatype	PQ	
DCM::ConceptId	NL-CM:7.3.6	
DCM::ExampleValue	20/w	
Opties		

«document»	AlcoholGebruikStatusCodelijst	
Definitie		

Datatype				
DCM::ValueSetId		2.16.840.1.113883.2.4.3.11. 60.40.2.7.3.2		
Opties				
AlcoholGebruikStatusCodelijst		OID: 2.16.840.1.113883.2.4.3.11.60.40.2.7.3.2		
Concept Name	Concept Code	Coding Syst. Name	Coding System OID	Description
Current drinker of alcohol (finding)	219006	SNOMED CT	2.16.840.1.113883.6.96	Drinkt alcohol
Ex-drinker (finding)	82581004	SNOMED CT	2.16.840.1.113883.6.96	Dronk vroeger alcohol
Lifetime non-drinker (finding)	228274009	SNOMED CT	2.16.840.1.113883.6.96	Heeft nooit alcohol gedronken
Anders	OTH	NullFlavor	2.16.840.1.113883.5.10 08	Anders

1.8 Example Instances

AlcoholGebruikStatusCode	StartDatum	StopDatum	Hoeveelheid
Drinkt alcohol	1995		3 eenheden per dag

1.9 Instructions

Als het wenselijk is om ook informatie over alcohol consumptie in het verleden uit te wisselen wanneer de patiënt inmiddels is gestopt of sterk is geminderd dan kan dit door de bouwsteen een tweede maal toe te passen met daarbij een ingevulde stopdatum zodat het duidelijk is dat het de hoeveelheid eenheden per dag in het verleden betreft.

Indien gewenst kan de verzender het soort alcohol, dat gebruikt wordt, vermelden in het 'Toelichting' veld.

1.10 Interpretation

1.11 Care Process

1.12 Example of the Instrument

1.13 Constraints

1.14 Issues

1.15 References

1.16 Functional Model

1.17 Traceability to other Standards

1.18 Disclaimer

Het programma 'Registratie aan de Bron' is een samenwerking tussen de NFU (de Nederlandse Federatie van Universitair Medische Centra) en Nictiz, hierna de samenwerkingspartijen genoemd. Aan 'Registratie aan de Bron' hebben ook andere partijen buiten de umc's en Nictiz een belangrijke bijdrage geleverd en daarbinnen samengewerkt. De samenwerkingspartijen besteden de grootst mogelijke zorg aan de betrouwbaarheid en actualiteit van de gegevens in deze Zorginformatiebouwstenen (Klinische Bouwsteen). Onjuistheden en onvolledigheden kunnen echter voorkomen. De samenwerkingspartijen zijn niet aansprakelijk voor schade als gevolg van onjuistheden of onvolledigheden in de aangeboden informatie, noch voor schade die het gevolg is van problemen veroorzaakt door, of inherent aan het verspreiden van informatie via het internet, zoals storingen of onderbrekingen van of fouten of vertraging in het verstrekken van informatie of diensten door de samenwerkingspartijen of door u aan de samenwerkingspartijen via een website of via e-mail, of anderszins langs elektronische weg.

Tevens aanvaarden de samenwerkingspartijen geen aansprakelijkheid voor eventuele schade die geleden wordt als gevolg van het gebruik van gegevens, adviezen of ideeën verstrekt door of namens de samenwerkingspartijen via deze Zorginformatiebouwsteen.

De samenwerkingspartijen aanvaarden geen verantwoordelijkheid voor de inhoud van informatie in deze Zorginformatiebouwsteen waarnaar of waarvan met een hyperlink of anderszins wordt verwezen.

In geval van tegenstrijdigheden in de genoemde Zorginformatiebouwsteen documenten en bestanden geeft de meest recente en hoogste versie van de vermelde volgorde in de revisies de prioriteit van de desbetreffende documenten weer. Indien informatie die in de elektronische versie van deze Zorginformatiebouwsteen is opgenomen ook schriftelijk wordt verstrekt, zal in geval van tekstverschillen de schriftelijke versie bepalend zijn. Dit geldt indien de versieaanduiding en datering van beiden gelijk is. Een definitieve versie heeft prioriteit echter boven een conceptversie. Een gereviseerde versie heeft prioriteit boven een eerdere versie.

1.19 Terms of Use

De gebruiker mag de informatie van deze Zorginformatiebouwsteen zonder beperking gebruiken. Voor het kopiëren, verspreiden en doorgeven van de informatie van deze Zorginformatiebouwsteen gelden de copyrightbepalingen uit de betreffende paragraaf.

1.20 Copyrights

De gebruiker mag de informatie van deze Zorginformatiebouwsteen kopiëren, verspreiden en doorgeven, onder de voorwaarden, die gelden voor Creative Commons licentie Naamsvermelding-NietCommercieel-GelijkDelen 3.0 Nederland (CC BY-NC-SA-3.0),

De inhoud is beschikbaar onder de Creative Commons Naamsvermelding-NietCommercieel-GelijkDelen 3.0 (zie ook <http://creativecommons.org/licenses/by-nc-sa/3.0/nl/>)

