

Zorginformatiebouwsteen: nl.zorg.SpecifiekeMentaleFuncties

Final

Beheerd door:

Betere gezondheid
door betere informatie

Nictiz 



Inhoudsopgave

1.	nl.zorg.SpecifiekeMentaleFuncties-v3.0	4
1.1	Revision History	4
1.2	Concept	4
1.3	Mindmap	5
1.4	Purpose	5
1.5	Patient Population	5
1.6	Evidence Base	5
1.7	Information Model	5
1.8	Example Instances	12
1.9	Instructions	13
1.10	Interpretation	13
1.11	Care Process	13
1.12	Example of the Instrument	13
1.13	Constraints	13
1.14	Issues	13
1.15	References	13
1.16	Functional Model	13
1.17	Traceability to other Standards	13
1.18	Disclaimer	13
1.19	Terms of Use	14
1.20	Copyrights	14

1. nl.zorg.SpecifiekeMentaleFuncties-v3.0

DCM::CoderList	Werkgroep RadB Verpleegkundige Gegevens
DCM::ContactInformation.Address	*
DCM::ContactInformation.Name	*
DCM::ContactInformation.Telecom	*
DCM::ContentAuthorList	Werkgroep RadB Verpleegkundige Gegevens
DCM::CreationDate	1-4-2014
DCM::DeprecatedDate	
DCM::DescriptionLanguage	nl
DCM::EndorsingAuthority.Address	
DCM::EndorsingAuthority.Name	PM
DCM::EndorsingAuthority.Telecom	
DCM::Id	2.16.840.1.113883.2.4.3.11.60.40.3.18.4
DCM::KeywordList	Specifieke mentale functies, denken, geheugen, stemming, aandacht
DCM::LifecycleStatus	Final
DCM::ModelerList	Werkgroep RadB Verpleegkundige Gegevens
DCM::Name	nl.zorg.SpecifiekeMentaleFuncties
DCM::PublicationDate	1-5-2016
DCM::PublicationStatus	Published
DCM::ReviewerList	Projectgroep RadB Verpleegkundige Gegevens & Kerngroep Registratie aan de Bron
DCM::RevisionDate	8-9-2015
DCM::Superseeds	nl.nfu.SpecifiekeMentaleFuncties-v1.0
DCM::Version	3.0

1.1 Revision History

Publicatieversie 1.0 (01-07-2015)

Publicatieversie 3.0 (01-05-2016)

Bevat: ZIB-453

1.2 Concept

! Let op: deze bouwsteen ondergaat momenteel een substantiele revisie. Een nieuwe versie zal na de zomer beschikbaar zijn.

Belangrijke onderdelen van de specifieke mentale functies van de hersenen zijn aandacht, stemming, denken en geheugen.

Stoornissen in aandacht, geheugen en waarneming samen met oriëntatie en bewustzijn uit bouwsteen algemene mentale functies gezien als belangrijke symptomen voor het ontstaan van een delier.

Het concept specifieke mentale functies omvat niet het gedrag dat het gevolg is van een stoornis in de mentale functie.

1.3 Mindmap

1.4 Purpose

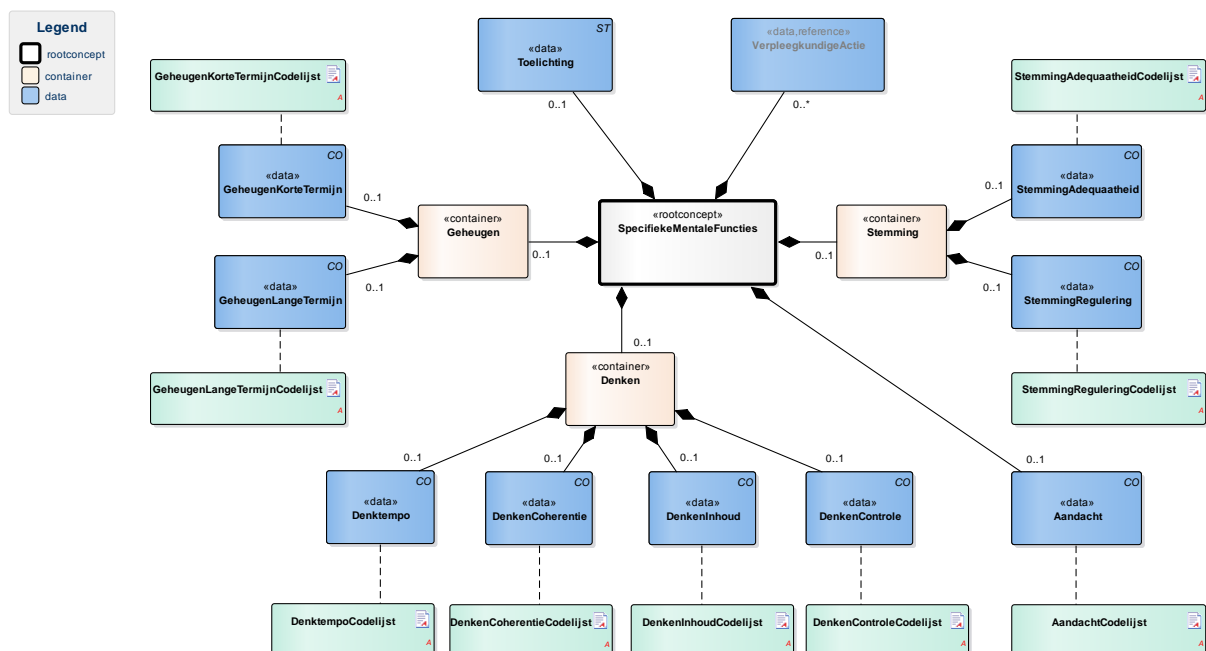
De beschreven specifieke mentale functies houden verband met elkaar. Inzicht in een eventuele stoornissen van de functie(s) geeft in samenhang een goed beeld van de mentale toestand van de patiënt. De informatie is essentieel voor het opstellen van het zorgplan, rekening houdend met benadering en ondersteuning van cliënt binnen de mogelijkheid en wensen van de patiënt.

1.5 Patient Population

1.6 Evidence Base

De definities van de concepten zijn (deels) ontleend aan de Nederlandse vertaling van de ICF begrippen.

1.7 Information Model



«rootconcept»	SpecifiekeMentaleFuncties
Definitie	Rootconcept van de bouwsteen SpecifiekeMentaleFuncties. Dit concept bevat alle gegevenselementen van de bouwsteen SpecifiekeMentaleFuncties.

Datatype	
DCM::DefinitionCode	NL-CM:18.4.1
Opties	

«data»	Aandacht	
Definitie	Aandacht is de specifieke mentale functie gerelateerd aan het zich richten op een externe stimulus of een innerlijke ervaring gedurende de vereiste periode. Dit concept omvat het vasthouden van aandacht, veranderen van aandachtsgebied, verdelen van aandacht, en delen van aandacht; concentratie; afleidbaarheid.	
Datatype	CO	
DCM::DefinitionCode	NL-CM:18.4.2	
DCM::DefinitionCode	ICF: b140 Aandacht	
DCM::ExampleValue	Lichte stoornis	
DCM::ValueSet	AandachtCodelijst	OID: 2.16.840.1.113883.2.4.3.11.60.40.2.18.4.1
Opties		

«container»	Geheugen	
Definitie	Container van het concept Geheugen. Deze container bevat alle gegevenselementen van het concept Geheugen.	
Datatype		
DCM::DefinitionCode	NL-CM:18.4.5	
DCM::DefinitionCode	SNOMED CT: 303116000 Memory,function	
Opties		

«data»	GeheugenKorteTermijn	
Definitie	Het kortetermijngeheugen omvat de tijdelijke geheugenopslag van rond de 30 seconden van waaruit informatie verloren gaat als deze niet wordt opgeslagen in het langetermijngeheugen.	
Datatype	CO	
DCM::DefinitionCode	NL-CM:18.4.6	
DCM::DefinitionCode	ICF: b1440 Korte termijn geheugen	
DCM::ExampleValue	Matige stoornis	
DCM::ValueSet	GeheugenKorteTermijnCodelijst	OID: 2.16.840.1.113883.2.4.3.11.60.40.2.18.4.2
Opties		

«data»	GeheugenLangeTermijn	
Definitie	Het langetermijngeheugen omvat het geheugensysteem dat het mogelijk maakt om gedurende langere tijd informatie afkomstig uit het kortetermijngeheugen op te slaan. Dit bestaat zowel uit een autobiografisch geheugen waarin herinneringen aan bepaalde gebeurtenissen wordt opgeslagen als een semantisch geheugen voor taal	

	en feiten.	
Datatype	CO	
DCM::DefinitionCode	NL-CM:18.4.7	
DCM::DefinitionCode	ICF: b1441 Lange termijn geheugen	
DCM::ExampleValue	Lichte stoornis	
DCM::ValueSet	GeheugenLangeTermijnCode lijst	OID: 2.16.840.1.113883.2.4.3.11.60.40.2.18.4.3
Opties		

«container»	Denken	
Definitie	Container van het concept Denken. Deze container bevat alle gegevenselementen van het concept Denken.	
Datatype		
DCM::DefinitionCode	SNOMED CT: 88952004 Thinking,function	
DCM::DefinitionCode	NL-CM:18.4.8	
Opties		

«data»	Denktempo	
Definitie	Het denktempo beschrijft de snelheid van het denkproces.	
Datatype	CO	
DCM::DefinitionCode	NL-CM:18.4.9	
DCM::DefinitionCode	ICF: b1600 Denktempo	
DCM::ExampleValue	Lichte stoornis	
DCM::ValueSet	DenktempoCodelijst	OID: 2.16.840.1.113883.2.4.3.11.60.40.2.18.4.4
Opties		

«data»	DenkenCoherentie	
Definitie	De coherentie in denken beschrijft de samenhang en logica van het denkproces. Dit concept omvat oppervlakkigheid, breedvoerigheid en het veelvuldig herhalen van verrichte handelingen, uitgesproken woorden of zinnen en het blijven zien van gedane waarnemingen.	
Datatype	CO	
DCM::DefinitionCode	ICF: b1601 Wijze van denken	
DCM::DefinitionCode	NL-CM:18.4.10	
DCM::ExampleValue	Lichte stoornis	
DCM::ValueSet	DenkenCoherentieCodelijst	OID: 2.16.840.1.113883.2.4.3.11.60.40.2.18.4.5
Opties		

«data»	DenkenInhoud	
Definitie	De inhoud van denken beschrijft de ideeën die aanwezig zijn in het denkproces, dat wat geconceptualiseerd wordt.	

	Dit concept omvat stoornissen zoals wanen, overgewaardeerde denkbeelden en somatisatie.	
Datatype	CO	
DCM::DefinitionCode	ICF: b1602 Inhoud denkproces	
DCM::DefinitionCode	NL-CM:18.4.11	
DCM::ExampleValue	Lichte stoornis	
DCM::ValueSet	DenkenInhoudCodelijst	OID: 2.16.840.1.113883.2.4.3.11.60.40.2.18.4.6
Opties		

«data»	DenkenControle	
Definitie	De specifieke mentale functies die de willekeurige controle van het denken beschrijven en die als zodanig door de persoon worden herkend. Dit concept omvat stoornissen zoals het blijven hangen in bepaalde gedachten, obsessie en het ontvangen en ondergaan van opgedrongen gedachten.	
Datatype	CO	
DCM::DefinitionCode	ICF: b1603 Controle denkproces	
DCM::DefinitionCode	NL-CM:18.4.12	
DCM::ExampleValue	Matige stoornis	
DCM::ValueSet	DenkenControleCodelijst	OID: 2.16.840.1.113883.2.4.3.11.60.40.2.18.4.7
Opties		

«container»	Stemming	
Definitie	Container van het concept Stemming. Deze container bevat alle gegevenselementen van het concept Stemming.	
Datatype		
DCM::DefinitionCode	NL-CM:18.4.13	
DCM::DefinitionCode	SNOMED CT: 85256008 Mood,function	
Opties		

«data»	StemmingAdequatheid	
Definitie	De adequaatheid van stemming beschrijft congruentie van gevoel of affect met de situatie, zoals blijheid bij het ontvangen van goed nieuws.	
Datatype	CO	
DCM::DefinitionCode	ICF: b1520 Adequatheid van stemming	
DCM::DefinitionCode	NL-CM:18.4.14	
DCM::ExampleValue	Lichte stoornis	
DCM::ValueSet	StemmingAdequatheidCodelijst	OID: 2.16.840.1.113883.2.4.3.11.60.40.2.18.4.8
Opties		

«data»	StemmingRegulering	
Definitie	De regulering van stemming beschrijft het ervaren van affect en het vermogen om affect te tonen.	
Datatype	CO	
DCM::DefinitionCode	ICF: b1521 Regulering van stemming	
DCM::DefinitionCode	NL-CM:18.4.15	
DCM::ExampleValue	Matige stoornis	
DCM::ValueSet	StemmingReguleringCodelijst	OID: 2.16.840.1.113883.2.4.3.11.60.40.2.18.4.9
Opties		

«data»	VerpleegkundigeActie	
Definitie	De verpleegkundige acties die nodig zijn bij de ondersteuning van patiënt bij stoornissen in de specifieke mentale functies.	
Datatype		
DCM::DefinitionCode	NL-CM:18.4.4	
DCM::ExampleValue	Ondersteunen dagstructuur, begeleiding inname medicatie en controleer op (bij)werking.	
DCM::ReferencedDefinitionCode	NL-CM:14.2.9	Dit is een verwijzing naar het concept VerpleegkundigeActie in de bouwsteen VerpleegkundigeInterventie.
Opties		

«data»	Toelichting	
Definitie	Een toelichting op de specifieke mentale functies.	
Datatype	ST	
DCM::DefinitionCode	NL-CM:18.4.3	
DCM::DefinitionCode	LOINC: 48767-8 Annotation comment	
DCM::ExampleValue	Patiënt is verhuisd naar een eenpersoonskamer, omdat hij het idee had dat zijn buurman hem bespiedde. Begrijpt niet goed waarom hij in het ziekenhuis ligt.	
Opties		

«document»	AandachtCodelijst	
Definitie		
Datatype		
Opties		
AandachtCodelijst	OID: 2.16.840.1.113883.2.4.3.11.60.40.2.18.4.1	

Concept Name	Concept Code	CodeSys. Name	CodeSystem OID	Description
Geen stoornis	b1520.0	ICF	2.16.840.1.113883.6.254	Stoornis 0-4%
Lichte stoornis	b1520.1	ICF	2.16.840.1.113883.6.254	Stoornis 5-24%
Matige stoornis	b1520.2	ICF	2.16.840.1.113883.6.254	Stoornis 25-49%
Ernstige stoornis	b1520.3	ICF	2.16.840.1.113883.6.254	Stoornis 50-95%
Volledige stoornis	b1520.4	ICF	2.16.840.1.113883.6.254	Stoornis 96-100%

«document»		GeheugenKorteTermijnCodelijst		
Definitie				
Datatype				
Opties				
GeheugenKorteTermijnCodelijst		OID: 2.16.840.1.113883.2.4.3.11.60.40.2.18.4.2		
Concept Name	Concept Code	CodeSys. Name	CodeSystem OID	Description
Geen stoornis	b1440.0	ICF	2.16.840.1.113883.6.254	Stoornis 0-4%
Lichte stoornis	b1440.1	ICF	2.16.840.1.113883.6.254	Stoornis 5-24%
Matige stoornis	b1440.2	ICF	2.16.840.1.113883.6.254	Stoornis 25-49%
Ernstige stoornis	b1440.3	ICF	2.16.840.1.113883.6.254	Stoornis 50-95%
Volledige stoornis	b1440.4	ICF	2.16.840.1.113883.6.254	Stoornis 96-100%

«document»		GeheugenLangeTermijnCodelijst		
Definitie				
Datatype				
Opties				
GeheugenLangeTermijnCodelijst		OID: 2.16.840.1.113883.2.4.3.11.60.40.2.18.4.3		
Concept Name	Concept Code	CodeSys. Name	CodeSystem OID	Description
Geen stoornis	b1441.0	ICF	2.16.840.1.113883.6.254	Stoornis 0-4%
Lichte stoornis	b1441.1	ICF	2.16.840.1.113883.6.254	Stoornis 5-24%
Matige stoornis	b1441.2	ICF	2.16.840.1.113883.6.254	Stoornis 25-49%
Ernstige stoornis	b1441.3	ICF	2.16.840.1.113883.6.254	Stoornis 50-95%
Volledige stoornis	b1441.4	ICF	2.16.840.1.113883.6.254	Stoornis 96-100%

«document»		DenktempoCodelijst		
Definitie				
Datatype				
Opties				
DenktempoCodelijst		OID: 2.16.840.1.113883.2.4.3.11.60.40.2.18.4.4		
Concept Name	Concept Code	CodeSys. Name	CodeSystem OID	Description
Geen stoornis	b1600.0	ICF	2.16.840.1.113883.6.254	Stoornis 0-4%
Lichte stoornis	b1600.1	ICF	2.16.840.1.113883.6.254	Stoornis 5-24%
Matige stoornis	b1600.2	ICF	2.16.840.1.113883.6.254	Stoornis 25-49%
Ernstige stoornis	b1600.3	ICF	2.16.840.1.113883.6.254	Stoornis 50-95%

Volledige stoornis	b1600.4	ICF	2.16.840.1.113883.6.254	Stoornis 96-100%
--------------------	---------	-----	-------------------------	------------------

«document» DenkenCoherentieCodelijst				
Definitie				
Datatype				
Opties				
DenkenCoherentieCodelijst		OID: 2.16.840.1.113883.2.4.3.11.60.40.2.18.4.5		
Concept Name	Concept Code	CodeSys. Name	CodeSystem OID	Description
Geen stoornis	b1601.0	ICF	2.16.840.1.113883.6.254	Stoornis 0-4%
Lichte stoornis	b1601.1	ICF	2.16.840.1.113883.6.254	Stoornis 5-24%
Matige stoornis	b1601.2	ICF	2.16.840.1.113883.6.254	Stoornis 25-49%
Ernstige stoornis	b1601.3	ICF	2.16.840.1.113883.6.254	Stoornis 50-95%
Volledige stoornis	b1601.4	ICF	2.16.840.1.113883.6.254	Stoornis 96-100%

«document» DenkenInhoudCodelijst				
Definitie				
Datatype				
Opties				
DenkenInhoudCodelijst		OID: 2.16.840.1.113883.2.4.3.11.60.40.2.18.4.6		
Concept Name	Concept Code	CodeSys. Name	CodeSystem OID	Description
Geen stoornis	b1602.0	ICF	2.16.840.1.113883.6.254	Stoornis 0-4%
Lichte stoornis	b1602.1	ICF	2.16.840.1.113883.6.254	Stoornis 5-24%
Matige stoornis	b1602.2	ICF	2.16.840.1.113883.6.254	Stoornis 25-49%
Ernstige stoornis	b1602.3	ICF	2.16.840.1.113883.6.254	Stoornis 50-95%
Volledige stoornis	b1602.4	ICF	2.16.840.1.113883.6.254	Stoornis 96-100%

«document» DenkenControleCodelijst				
Definitie				
Datatype				
Opties				
DenkenControleCodelijst		OID: 2.16.840.1.113883.2.4.3.11.60.40.2.18.4.7		
Concept Name	Concept Code	CodeSys. Name	CodeSystem OID	Description
Geen stoornis	b1603.0	ICF	2.16.840.1.113883.6.254	Stoornis 0-4%
Lichte stoornis	b1603.1	ICF	2.16.840.1.113883.6.254	Stoornis 5-24%
Matige stoornis	b1603.2	ICF	2.16.840.1.113883.6.254	Stoornis 25-49%
Ernstige stoornis	b1603.3	ICF	2.16.840.1.113883.6.254	Stoornis 50-95%
Volledige stoornis	b1603.4	ICF	2.16.840.1.113883.6.254	Stoornis 96-100%

«document» StemmingAdequatheidCodelijst				
Definitie				
Datatype				

Opties				
StemmingAdequaatheidCodelijst		OID: 2.16.840.1.113883.2.4.3.11.60.40.2.18.4.8		
Concept Name	Concept Code	CodeSys. Name	CodeSystem OID	Description
Geen stoornis	b1520.0	ICF	2.16.840.1.113883.6.254	Stoornis 0-4%
Lichte stoornis	b1520.1	ICF	2.16.840.1.113883.6.254	Stoornis 5-24%
Matige stoornis	b1520.2	ICF	2.16.840.1.113883.6.254	Stoornis 25-49%
Ernstige stoornis	b1520.3	ICF	2.16.840.1.113883.6.254	Stoornis 50-95%
Volledige stoornis	b1520.4	ICF	2.16.840.1.113883.6.254	Stoornis 96-100%

«document»		StemmingReguleringCodelijst		
Definitie				
Datatype				
Opties				
StemmingReguleringCodelijst		OID: 2.16.840.1.113883.2.4.3.11.60.40.2.18.4.9		
Concept Name	Concept Code	CodeSys. Name	CodeSystem OID	Description
Geen stoornis	b1521.0	ICF	2.16.840.1.113883.6.254	Stoornis 0-4%
Lichte stoornis	b1521.1	ICF	2.16.840.1.113883.6.254	Stoornis 5-24%
Matige stoornis	b1521.2	ICF	2.16.840.1.113883.6.254	Stoornis 25-49%
Ernstige stoornis	b1521.3	ICF	2.16.840.1.113883.6.254	Stoornis 50-95%
Volledige stoornis	b1521.4	ICF	2.16.840.1.113883.6.254	Stoornis 96-100%

1.8 Example Instances

SpecifiekeMentaleFuncties	
Aandacht	Lichte stoornis (5-24%)
Geheugen	
GeheugenKorteTermijn	Lichte stoornis (5-24%)
GeheugenLangeTermijn	Matige stoornis (25-49%)
Stemming	
StemmingAdequaatheid	Lichte stoornis (5-24%)
StemmingRegulering	Matige stoornis (25-49%)
Denken	
Denktempo	Lichte stoornis (5-24%)
DenkenCoherentie	Lichte stoornis (5-24%)
DenkenInhoud	Lichte stoornis (5-24%)
DenkenControle	Matige stoornis (25-49%)
VerpleegkundigeActie	
Activiteit	Ondersteuning dagstructuur aan de hand van programma, lag op een eenpersoonskamer.
Toelichting	Patiënt is na operatie acuut verward geweest, gaat al wel beter, maar is soms nog weg kwijt. Heeft wel door dat hij soms in de war is en vindt dit erg vervelend.

1.9 Instructions

1.10 Interpretation

1.11 Care Process

1.12 Example of the Instrument

1.13 Constraints

1.14 Issues

1.15 References

1. International Classification of Functioning Disability and Health (ICF) [Online] Beschikbaar op: <http://www.rivm.nl/who-fic/icf.htm> [Geraadpleegd: 13 februari 2015]

1.16 Functional Model

1.17 Traceability to other Standards

1.18 Disclaimer

Deze Zorginformatiebouwsteen is in samenwerking gemaakt door diverse partijen en zij hebben deze in beheer gegeven bij Nictiz (al deze partijen samen hierna de samenwerkende partijen genoemd). De samenwerkende partijen hebben de grootst mogelijke zorg besteed aan de betrouwbaarheid en actualiteit van de gegevens in deze Zorginformatiebouwsteen. Onjuistheden en onvolledigheden kunnen echter voorkomen. De samenwerkende partijen zijn niet aansprakelijk voor schade als gevolg van onjuistheden of onvolledigheden in de aangeboden informatie, noch voor schade die het gevolg is van problemen veroorzaakt door, of inherent aan het verspreiden van informatie via het internet, zoals storingen of onderbrekingen van of fouten of vertraging in het verstrekken van informatie of diensten door de samenwerkende partijen of door u aan de

samenwerkende partijen via een website of via e-mail, of anderszins. Tevens aanvaarden de samenwerkende partijen geen aansprakelijkheid voor eventuele schade die geleden wordt als gevolg van het gebruik van gegevens, adviezen of ideeën verstrekt door of namens de samenwerkende partijen via deze Zorginformatiebouwsteen. De samenwerkende partijen aanvaarden geen verantwoordelijkheid voor de inhoud van informatie in deze Zorginformatiebouwsteen waarnaar of waarvan met een hyperlink of anderszins wordt verwezen. In geval van tegenstrijdigheden in de genoemde Zorginformatiebouwsteen documenten en bestanden geeft de meest recente en hoogste versie van de vermelde volgorde in de revisies de prioriteit van de desbetreffende documenten weer. Indien informatie die in de elektronische versie van deze Zorginformatiebouwsteen is opgenomen ook schriftelijk wordt verstrekt, zal in geval van tekstverschillen de schriftelijke versie bepalend zijn. Dit geldt indien de versieaanduiding en datering van beiden gelijk is. Een definitieve versie heeft prioriteit echter boven een conceptversie. Een gereviseerde versie heeft prioriteit boven een eerdere versie.

1.19 Terms of Use

De gebruiker mag de informatie van deze Zorginformatiebouwsteen zonder beperking gebruiken. Voor het kopiëren, verspreiden en doorgeven van de informatie van deze Zorginformatiebouwsteen gelden de copyrightbepalingen uit de betreffende paragraaf.

1.20 Copyrights

De gebruiker mag de informatie van deze Zorginformatiebouwsteen kopiëren, verspreiden en doorgeven, onder de voorwaarden, die gelden voor Creative Commons licentie Naamsvermelding-NietCommercieel-GelijkDelen 3.0 Nederland (CC BY-NC-SA-3.0). De inhoud is beschikbaar onder de Creative Commons Naamsvermelding-NietCommercieel-GelijkDelen 3.0 (zie ook <http://creativecommons.org/licenses/by-nc-sa/3.0/nl/>).