

Zorginformatiebouwsteen: nl.zorg.FunctioneleOfMentaleStatus-v3.1. 1

Status:Final
Publicatie:2018
Publicatie status: Prepublished

Beheerd door:



Inhoudsopgave

| | |
|-----------------------------------------------------|----------|
| 1. nl.zorg.FunctioneleOfMentaleStatus-v3.1.1 | 3 |
| 1.1 Revision History | 3 |
| 1.2 Concept | 3 |
| 1.3 Mindmap | 3 |
| 1.4 Purpose | 4 |
| 1.5 Patient Population | 4 |
| 1.6 Evidence Base | 4 |
| 1.7 Information Model | 4 |
| 1.8 Example Instances | 8 |
| 1.9 Instructions | 8 |
| 1.10 Interpretation | 8 |
| 1.11 Care Process | 8 |
| 1.12 Example of the Instrument | 8 |
| 1.13 Constraints | 8 |
| 1.14 Issues | 8 |
| 1.15 References | 8 |
| 1.16 Functional Model | 8 |
| 1.17 Traceability to other Standards | 8 |
| 1.18 Disclaimer | 8 |
| 1.19 Terms of Use | 9 |
| 1.20 Copyrights | 9 |

1. nl.zorg.FunctioneleOfMentaleStatus-v3.1.1

| | |
|---------------------------------|----------------------------------------------------------------------------------|
| DCM::CoderList | Kerngroep Registratie aan de Bron |
| DCM::ContactInformation.Address | * |
| DCM::ContactInformation.Name | * |
| DCM::ContactInformation.Telecom | * |
| DCM::ContentAuthorList | Projectgroep Generieke Overdrachtsgegevens & Kerngroep Registratie aan de Bron |
| DCM::CreationDate | 12-9-2014 |
| DCM::DeprecatedDate | |
| DCM::DescriptionLanguage | nl |
| DCM::EndorsingAuthority.Address | |
| DCM::EndorsingAuthority.Name | PM |
| DCM::EndorsingAuthority.Telecom | |
| DCM::Id | 2.16.840.1.113883.2.4.3.11.60.40.3.4.26 |
| DCM::KeywordList | mentale status, functionele status, functionele beperking, mentale stoornis, ADL |
| DCM::LifecycleStatus | Final |
| DCM::ModelerList | Kerngroep Registratie aan de Bron |
| DCM::Name | nl.zorg.FunctioneleOfMentaleStatus |
| DCM::PublicationDate | 26-02-2019 |
| DCM::PublicationStatus | Prepublished |
| DCM::ReviewerList | Projectgroep Generieke Overdrachtsgegevens & Kerngroep Registratie aan de Bron |
| DCM::RevisionDate | 31-12-2017 |
| DCM::Supersedes | nl.zorg.FunctioneleOfMentaleStatus-v3.1 |
| DCM::Version | 3.1.1 |
| HCIM::PublicationLanguage | NL |

1.1 Revision History

Publicatieversie 1.0 (01-04-2015)

Bevat: ZIB-89, ZIB-308.

Incl. algemene wijzigingsverzoeken:

ZIB-94, ZIB-154, ZIB-200, ZIB-201, ZIB-309, ZIB-324, ZIB-326.

Publicatieversie 1.0.1 (22-05-2015)

Bevat: ZIB-384, ZIB-383, ZIB-382.

Publicatieversie 3.0 (01-05-2016)

Bevat: ZIB-453.

Publicatieversie 3.1 (04-09-2017)

Bevat: ZIB-564.

Publicatieversie 3.1 (26-02-2019)

Bevat: ZIB-681.

1.2 Concept

De functionele of mentale status geeft inzicht in de functionele en mentale beperkingen van de patiënt.

1.3 Mindmap

1.4 Purpose

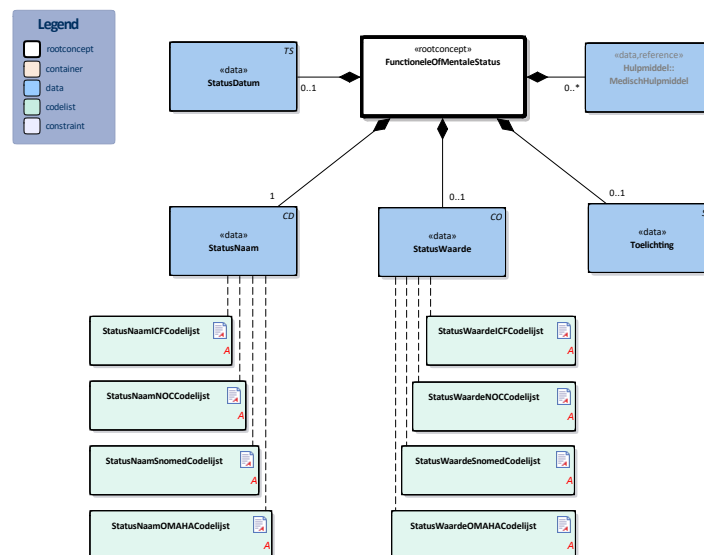
De functionele en mentale status van de patiënt kunnen worden vastgelegd om inzicht te geven in de beperkingen van de patiënt waar rekening mee gehouden moet worden bij de verdere behandeling en verpleging en om het resultaat van een behandeling te kunnen evalueren.

Het is niet de bedoeling om diagnoses, die functioneel beperkend (kunnen) zijn hier vast te leggen. Hiervoor dient gebruik gemaakt van de bouwsteen Probleem.

1.5 Patient Population

1.6 Evidence Base

1.7 Information Model



| «rootconcept» | FunctioneleOfMentaleStatus |
|----------------|-----------------------------------------------------------------------------------------------------------------------------------|
| Definitie | Rootconcept van FunctioneleOfMentaleStatus. Dit concept bevat alle gegevenselementen van de bouwsteen FunctioneleOfMentaleStatus. |
| Datatype | |
| DCM::ConceptId | NL-CM:4.26.1 |
| Opties | |

| «data» | StatusNaam |
|----------------|--------------------------------------------------------------------------------------------------------------------------------------------------------------------------------------------------------------------------------------------------------------------------------------------------------------------------------|
| Definitie | Gecodeerde omschrijving van de functionele of mentale status of beperking. Gebruikte codesystemen zijn: <ul style="list-style-type: none"> • SNOMED CT • ICF (International Classification of Functioning, Disability and Health) • NOC (Nursing Outcomes Classification) • OMAHA |
| Datatype | CD |
| DCM::ConceptId | NL-CM:4.26.2 |

| | | |
|--------------------------|-------------------------------------------------|---------------------------------------------------|
| DCM::ExampleValue | Scheren (SNOMED CT: 284887008 ability to shave) | |
| DCM::ValueSet | StatusNaamSnomedCodelijst | OID: 2.16.840.1.113883.2.4.3.11.60.40.2.4.26.4 |
| DCM::ValueSet | StatusNaamICFCodelijst | OID: 2.16.840.1.113883.2.4.3.11.60.40.2.4.26.3 |
| DCM::ValueSet | StatusNaamNOCCodelijst | OID: 2.16.840.1.113883.2.4.3.11.60.40.2.4.26.2 |
| DCM::ValueSet | StatusNaamOMAHACodelijst | OID: 2.16.840.1.113883.2.4.3.11.60.40.2.4.26.1 |
| Opties | | |

| «data» | StatusWaarde | |
|--------------------------|---------------------------------------------------------------------------------------------------------------------------------------------------------------------------------------------------------------------------------------------------------------------------------------------------------------------------------------------------------------------------------------------------------------------------------------------------------------------------------------------|---------------------------------------------------|
| Definitie | De mate waarin de functionele of mentale conditie beperkend is. Indien zowel statusnaam als statuswaarde gecodeerd vastgelegd worden, dienen beide waarden uit hetzelfde codesysteem te komen. Indien de patiënt een hulpmiddel gebruikt, vindt de beoordeling van de mate van beperking plaats zonder gebruik van dit hulpmiddel. De antwoord codes dienen geselecteerd te worden uit de bij de vraag horende subselectie van het codesysteem conform de voor dat systeem geldende regels. | |
| Datatype | CO | |
| DCM::ConceptId | NL-CM:4.26.3 | |
| DCM::ExampleValue | Moeite met scheren (SNOMED CT: 284892005 difficulty shaving) | |
| DCM::ValueSet | StatusWaardeOMAHACodelijst | OID: 2.16.840.1.113883.2.4.3.11.60.40.2.4.26.5 |
| DCM::ValueSet | StatusWaardeICFCodelijst | OID: 2.16.840.1.113883.2.4.3.11.60.40.2.4.26.6 |
| DCM::ValueSet | StatusWaardeNOCCodelijst | OID: 2.16.840.1.113883.2.4.3.11.60.40.2.4.26.7 |
| DCM::ValueSet | StatusWaardeSnomedCodelijst | OID: 2.16.840.1.113883.2.4.3.11.60.40.2.4.26.8 |
| Opties | | |

| «data» | StatusDatum | |
|-----------------------|-----------------------------------------------------------------------------------------------|--|
| Definitie | Datum waarop de status is vastgesteld. Een vage datum, b.v. alleen een jaartal is toegestaan. | |
| Datatype | TS | |
| DCM::ConceptId | NL-CM:4.26.6 | |
| Opties | | |

| «data» | Toelichting | |
|----------------------------|-------------------------------------------------------------------------------|--|
| Definitie | Toelichtende opmerking als omschrijving van de functionele of mentale status. | |
| Datatype | ST | |
| DCM::ConceptId | NL-CM:4.26.4 | |
| DCM::DefinitionCode | LOINC: 48767-8 Annotation comment | |
| Opties | | |

| «data» | Hulpmiddel::MedischHulpmiddel | |
|------------------|-----------------------------------------------------------------------------------------------------------|--|
| Definitie | Hulpmiddel dat de patiënt ter beschikking heeft om de impact van de beperking of stoornis te verminderen. | |

| | | |
|---------------------------------|--------------|--------------------------------------------------------------------------------|
| Datatype | | |
| DCM::ConceptId | NL-CM:4.26.5 | |
| DCM::ReferencedConceptId | NL-CM:10.1.1 | Dit is een verwijzing naar het rootconcept van de bouwsteen MedischHulpmiddel. |
| Opties | | |

| | | |
|-----------------------------|-------------------------------------------|--|
| «document» | StatusNaamICFCodelijst | |
| Definitie | | |
| Datatype | | |
| DCM::ValueSetBinding | Extensible | |
| DCM::ValueSetId | 2.16.840.1.113883.2.4.3.11.60.40.2.4.26.3 | |
| Opties | | |

| | | |
|-------------------------------|-------------------|-------------------------------------------------------|
| StatusNaamICFCodelijst | | OID: 2.16.840.1.113883.2.4.3.11.60.40.2.4.26.3 |
| Codes | Coding Syst. Name | Coding System OID |
| Alle waarden | ICF | 2.16.840.1.113883.6.254 |

| | | |
|-----------------------------|-------------------------------------------|--|
| «document» | StatusNaamNOCCodelijst | |
| Definitie | | |
| Datatype | | |
| DCM::ValueSetBinding | Extensible | |
| DCM::ValueSetId | 2.16.840.1.113883.2.4.3.11.60.40.2.4.26.2 | |
| Opties | | |

| | | |
|-------------------------------|-------------------|-------------------------------------------------------|
| StatusNaamNOCCodelijst | | OID: 2.16.840.1.113883.2.4.3.11.60.40.2.4.26.2 |
| Codes | Coding Syst. Name | Coding System OID |
| Alle waarden | NOC | 2.16.840.1.113883.6.16 |

| | | |
|-----------------------------|-------------------------------------------|--|
| «document» | StatusNaamOMAHACodelijst | |
| Definitie | | |
| Datatype | | |
| DCM::ValueSetBinding | Extensible | |
| DCM::ValueSetId | 2.16.840.1.113883.2.4.3.11.60.40.2.4.26.1 | |
| Opties | | |

| | | |
|---------------------------------|-------------------|-------------------------------------------------------|
| StatusNaamOMAHACodelijst | | OID: 2.16.840.1.113883.2.4.3.11.60.40.2.4.26.1 |
| Codes | Coding Syst. Name | Coding System OID |
| Alle waarden | OMAHA | 2.16.840.1.113883.6.98 |

| | | |
|-----------------------------|-------------------------------------------|--|
| «document» | StatusNaamSnomedCodelijst | |
| Definitie | | |
| Datatype | | |
| DCM::ValueSetBinding | Extensible | |
| DCM::ValueSetId | 2.16.840.1.113883.2.4.3.11.60.40.2.4.26.4 | |
| Opties | | |

| | | |
|----------------------------------|-------------------|-------------------------------------------------------|
| StatusNaamSnomedCodelijst | | OID: 2.16.840.1.113883.2.4.3.11.60.40.2.4.26.4 |
| Codes | Coding Syst. Name | Coding System OID |
| Alle waarden | SNOMED CT | 2.16.840.1.113883.6.96 |

| «document» | | StatusWaardeICFCodelijst |
|---------------------------------|-------------------------------------------|-------------------------------------------------------|
| Definitie | | |
| Datatype | | |
| DCM::ValueSetBinding | Extensible | |
| DCM::ValueSetId | 2.16.840.1.113883.2.4.3.11.60.40.2.4.26.6 | |
| Opties | | |
| StatusWaardeICFCodelijst | | OID: 2.16.840.1.113883.2.4.3.11.60.40.2.4.26.6 |
| Codes | Coding Syst. Name | Coding System OID |
| Alle waarden | ICF | 2.16.840.1.113883.6.254 |

| «document» | | StatusWaardeNOCCodelijst |
|---------------------------------|-------------------------------------------|-------------------------------------------------------|
| Definitie | | |
| Datatype | | |
| DCM::ValueSetBinding | Extensible | |
| DCM::ValueSetId | 2.16.840.1.113883.2.4.3.11.60.40.2.4.26.7 | |
| Opties | | |
| StatusWaardeNOCCodelijst | | OID: 2.16.840.1.113883.2.4.3.11.60.40.2.4.26.7 |
| Codes | Coding Syst. Name | Coding System OID |
| Alle waarden | NOC | 2.16.840.1.113883.6.16 |

| «document» | | StatusWaardeOMAHACodelijst |
|-----------------------------------|-------------------------------------------|-------------------------------------------------------|
| Definitie | | |
| Datatype | | |
| DCM::ValueSetBinding | Extensible | |
| DCM::ValueSetId | 2.16.840.1.113883.2.4.3.11.60.40.2.4.26.5 | |
| Opties | | |
| StatusWaardeOMAHACodelijst | | OID: 2.16.840.1.113883.2.4.3.11.60.40.2.4.26.5 |
| Codes | Coding Syst. Name | Coding System OID |
| Alle waarden | OMAHA | 2.16.840.1.113883.6.98 |

| «document» | | StatusWaardeSnomedCodelijst |
|------------------------------------|-------------------------------------------|-------------------------------------------------------|
| Definitie | | |
| Datatype | | |
| DCM::ValueSetBinding | Extensible | |
| DCM::ValueSetId | 2.16.840.1.113883.2.4.3.11.60.40.2.4.26.8 | |
| Opties | | |
| StatusWaardeSnomedCodelijst | | OID: 2.16.840.1.113883.2.4.3.11.60.40.2.4.26.8 |
| Codes | Coding Syst. Name | Coding System OID |
| Alle waarden | SNOMED CT | 2.16.840.1.113883.6.96 |

| Legend | |
|-----------|--|
| Definitie | |
| Datatype | |

1.8 Example Instances

| FunctioneleOfMentaleStatus | |
|----------------------------|--------------------|
| StatusNaam | Zich scheren |
| StatusWaarde | Moeite met scheren |
| StatusDatum | 23-02-2015 |
| Toelichting | -- |
| MedischHulpmiddel | -- |

1.9 Instructions

1.10 Interpretation

1.11 Care Process

1.12 Example of the Instrument

1.13 Constraints

1.14 Issues

1.15 References

1.16 Functional Model

1.17 Traceability to other Standards

1.18 Disclaimer

De Zorginformatiebouwstenen zijn in samenwerking gemaakt door diverse partijen en zij hebben deze in beheer gegeven bij Nictiz (al deze partijen samen hierna de samenwerkende partijen genoemd). De samenwerkende partijen hebben de grootst mogelijke zorg besteed aan de betrouwbaarheid en actualiteit van de gegevens in de Zorginformatiebouwstenen. Onjuistheden en onvolledigheden kunnen echter voorkomen. De samenwerkende partijen zijn niet aansprakelijk voor schade als gevolg van onjuistheden of onvolledigheden in de aangeboden informatie, noch voor schade die het gevolg is van problemen veroorzaakt door, of inherent aan het verspreiden van informatie via het internet, zoals storingen of onderbrekingen van of fouten of vertraging in het verstrekken van informatie of diensten door de samenwerkende partijen of door u aan de samenwerkende partijen via een website of via e-mail, of anderszins. Tevens aanvaarden de samenwerkende partijen geen aansprakelijkheid voor eventuele schade

die geleden wordt als gevolg van het gebruik van gegevens, adviezen of ideeën verstrekt door of namens de samenwerkende partijen via de Zorginformatiebouwstenen. De samenwerkende partijen aanvaarden geen verantwoordelijkheid voor de inhoud van informatie in de Zorginformatiebouwstenen waarnaar of waarvan met een hyperlink of anderszins wordt verwezen. In geval van tegenstrijdigheden in de genoemde Zorginformatiebouwsteen documenten en bestanden geeft de meest recente en hoogste versie van de vermelde volgorde in de revisies de prioriteit van de desbetreffende documenten weer. Indien informatie die in de elektronische versie van de Zorginformatiebouwstenen is opgenomen ook schriftelijk wordt verstrekt, zal in geval van tekstverschillen de schriftelijke versie bepalend zijn. Dit geldt indien de versieaanduiding en datering van beiden gelijk is. Een definitieve versie heeft prioriteit echter boven een conceptversie. Een gereviseerde versie heeft prioriteit boven een eerdere versie.

1.19 Terms of Use

De gebruiker mag de Zorginformatiebouwstenen zonder beperking gebruiken. Voor het kopiëren, verspreiden en doorgeven van de Zorginformatiebouwstenen gelden de copyrightbepalingen uit de betreffende paragraaf.

1.20 Copyrights

Een Zorginformatiebouwsteen kwalificeert als een werk in de zin van artikel 10 Auteurswet. Er rusten auteursrechten (copyrights) op een Zorginformatiebouwsteen en deze rechten liggen bij de samenwerkende partijen.

De gebruiker mag de informatie van de Zorginformatiebouwsteen kopiëren, verspreiden en doorgeven, onder de voorwaarden, die gelden voor Creative Commons licentie Naamsvermelding-NietCommercieel-GelijkDelen 3.0 Nederland (CC BY-NC-SA-3.0).

De inhoud is beschikbaar onder de Creative Commons Naamsvermelding-NietCommercieel-GelijkDelen 3.0 (zie ook <http://creativecommons.org/licenses/by-nc-sa/3.0/nl>)

Dit geldt niet voor informatie van derden waar soms in een Zorginformatiebouwsteen gebruik van wordt gemaakt en/of naar wordt verwezen, bijvoorbeeld naar een internationaal medisch terminologie stelsel. De eventuele (auteurs) rechten die op deze informatie rusten, liggen niet bij de samenwerkende partijen maar bij die derden.