

Zorginformatiebouwsteen: nl.nfu.Patient-v2.0.1

Status:Final

Publicatie:2015

Publicatie status: Published

Beheerd door:

Betere gezondheid
door betere informatie



Inhoudsopgave

1. nl.nfu.Patient-v2.0.1	3
1.1 Revision History	3
1.2 Concept	3
1.3 MindMap	3
1.4 Purpose	4
1.5 Patient Population	4
1.6 Evidence Base	4
1.7 Information Model	4
1.7.1 Naamgegevens	7
1.7.2 Adresgegevens	9
1.7.3 Contactgegevens	13
1.8 Example Instances	16
1.9 Instructions	17
1.10 Interpretation	17
1.11 Care Process	18
1.12 Example of the Instrument	18
1.13 Constraints	18
1.14 Issues	18
1.15 References	18
1.16 Functional Model	18
1.17 Traceability to other Standards	18
1.18 Disclaimer	18
1.19 Terms of Use	19
1.20 Copyrights	19

1. nl.nfu.Patient-v2.0.1

DCM::CoderList	Kerngroep Registratie aan de Bron
DCM::ContactInformation.Address	*
DCM::ContactInformation.Name	*
DCM::ContactInformation.Telecom	*
DCM::ContentAuthorList	Projectgroep Generieke Overdrachtsgegevens & Kerngroep Registratie aan de Bron
DCM::CreationDate	14-6-2012
DCM::DeprecatedDate	
DCM::DescriptionLanguage	nl
DCM::EndorsingAuthority.Address	
DCM::EndorsingAuthority.Name	NFU
DCM::EndorsingAuthority.Telecom	
DCM::Id	2.16.840.1.113883.2.4.3.11.60.40.3.0.1
DCM::KeywordList	Patient, zorgverlener, contact
DCM::LifecycleStatus	Final
DCM::ModelerList	Kerngroep Registratie aan de Bron
DCM::Name	nl.nfu.Patient
DCM::PublicationDate	1-4-2015
DCM::PublicationStatus	Published
DCM::ReviewerList	Projectgroep Generieke Overdrachtsgegevens & Kerngroep Registratie aan de Bron
DCM::RevisionDate	22-5-2015
DCM::Superseeds	
DCM::Version	2.0.1
HCIM::PublicationLanguage	NL

1.1 Revision History

Publicatieversie 1.0 (15-02-2013)

-

Publicatieversie 1.1 (01-07-2013)

Bevat: ZIB-33.

Publicatieversie 2.0 (01-04-2015)

Bevat: ZIB-62, ZIB-67, ZIB-96, ZIB-97, ZIB-98, ZIB-99, ZIB-100, ZIB-102, ZIB-121, ZIB-257, ZIB-258, ZIB-259, ZIB-260, ZIB-261, ZIB-262, ZIB-303, ZIB-308, ZIB-349, ZIB-350, ZIB-351, ZIB-353.

Incl. algemene wijzigingsverzoeken:

ZIB-94, ZIB-154, ZIB-200, ZIB-201, ZIB-309, ZIB-324, ZIB-326.

Publicatieversie 2.0.1 (22-05-2015)

Bevat: ZIB-385, ZIB-374.

1.2 Concept

Een persoon die medische zorg ontvangt.

1.3 MindMap

1.4 Purpose

Het vastleggen van de relevante gegevens ten behoeve van identificatie van de patiënt, voor administratieve doeleinden en procesondersteuning.

1.5 Patient Population

1.6 Evidence Base

De naam en adresgegevens zijn gebaseerd op de gegevensset van de Gemeentelijk Basis Administratie (GBA) en op de Nederlandse implementatiehandleiding HL7v3 Basiscomponenten.

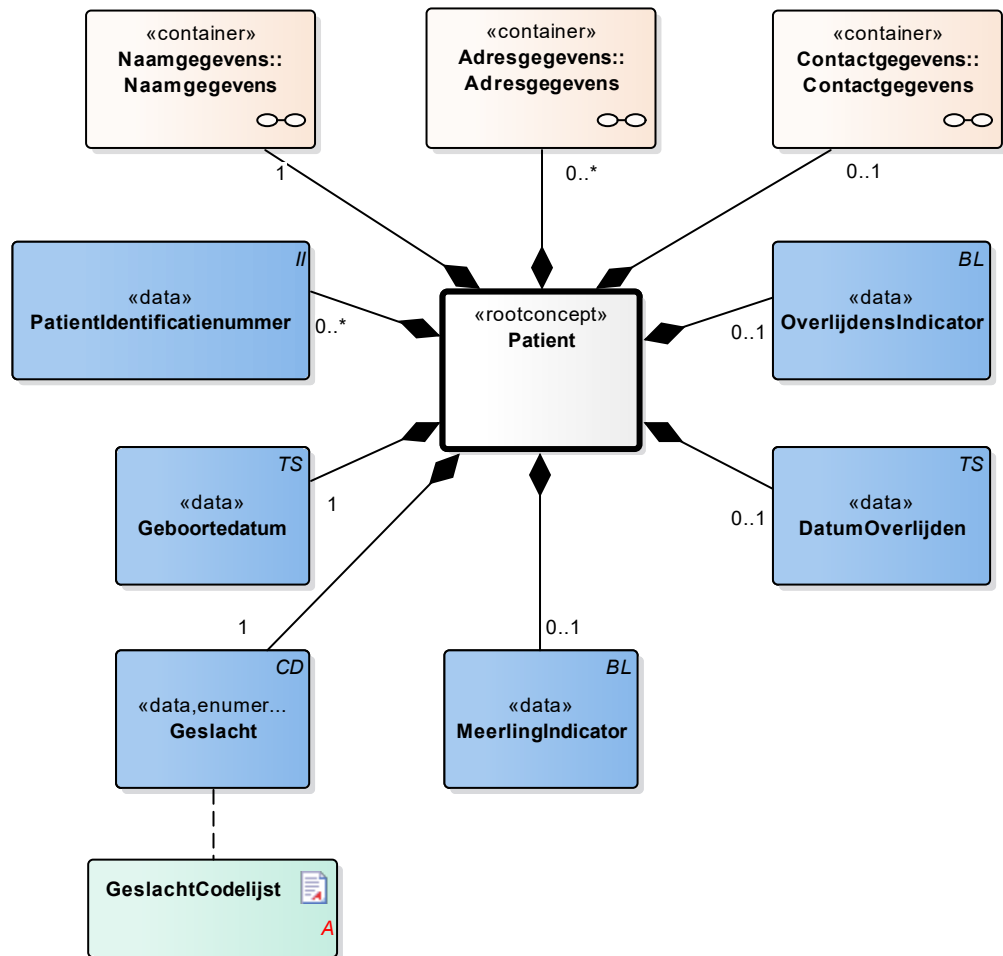
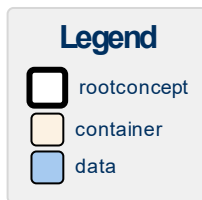
De gegevens die bij de wettelijk verplichte verificatie van een BSN door de SBV-Z worden opgeleverd zijn eveneens conform de GBA specificatie.

Daarnaast is bij het vaststellen van de set gekeken naar de in de AWBZ zorg gebruikte AZR (AWBZ-brede zorgregistratie) gegevensset.

Gebruik van patiënt- en persoonsgegevens dient te voldoen aan de Wet Bescherming Persoonsgegevens. In deze wet wordt beschreven dat het verboden is om niet-noodzakelijke persoonsgegevens te verwerken en dat op een nadenkende en fatsoenlijke wijze met verkregen persoonsgegevens omgegaan wordt (Kohnstamm, 2006). Patiëntgegevens vastgelegd in een (elektronisch) patiëntendossier of in een elektronisch bericht dienen in de context van de Wet Bescherming Persoonsgegevens beschouwd te worden. Daarnaast dienen gezondheidszorginstellingen te voldoen aan de norm Informatiebeveiliging NEN 7510. Het toezicht op naleving van de WBP ligt bij het college Bescherming persoonsgegevens (CBP). Voor het toezicht op de informatiebeveiliging in de zorg zijn het CBP en de Inspectie voor de gezondheidszorg (IGZ) gezamenlijk verantwoordelijk (CBP, IGZ, 2008).

Om die redenen zijn een aantal persoonsgegevens, die in sommige landen als administratieve gegevens beschouwd worden, niet in deze bouwsteen maar in de bouwstenen voor de Sociale Anamnese opgenomen.

1.7 Information Model



«rootconcept»	Patient	
Definitie	Rootconcept van de bouwsteen Patiënt. Dit rootconcept bevat alle gegevenselementen van de bouwsteen Patiënt.	
Datatype		
DCM::ConceptId	NL-CM:0.1.1	
Opties		

«data»	PatientIdentificatienummer	
Definitie	Identificatienummer van de patiënt. Bij overdrachtsituaties dient het gebruik van het burgerservicenummer (BSN) in overeenstemming te zijn met de 'Wet gebruik burgerservicenummer in de zorg (Wbsn-z)'. In andere situaties kunnen andere nummersystemen gebruikt worden, zoals bijv. interne ziekenhuis patiëntnummers.	
Datatype	II	
DCM::AssigningAuthority	Burgerservicenummer	OID: 2.16.840.1.113883.2.4.6.3
DCM::ConceptId	NL-CM:0.1.7	
DCM::ExampleValue	111222333	
Opties		

«data»	Geboortedatum	
Definitie	Geboortedatum van de patiënt. Bij een patiënt is de geboortedatum	

	verplicht. Vage datum (bv. alleen jaar) is toegestaan.	
Datatype	TS	
DCM::ConceptId	NL-CM:0.1.10	
DCM::DefinitionCode	SNOMED CT: 184099003 Date of birth	
DCM::ExampleValue	22-03-1999	
Opties		

«data»	Geslacht	
Definitie	Administratief geslacht van de patiënt.	
Datatype	CD	
DCM::ConceptId	NL-CM:0.1.9	
DCM::DefinitionCode	SNOMED CT: 263495000 Gender	
DCM::ExampleValue	Female	
DCM::ValueSet	GeslachtCodelijst	OID: 2.16.840.1.113883.2.4.3.11.60.40.2.0.1.1
Opties		

«data»	MeerlingIndicator	
Definitie	Indicator die aangeeft of de patiënt één van een meerling is.	
Datatype	BL	
DCM::ConceptId	NL-CM:0.1.31	
DCM::ExampleValue	Nee	
Opties		

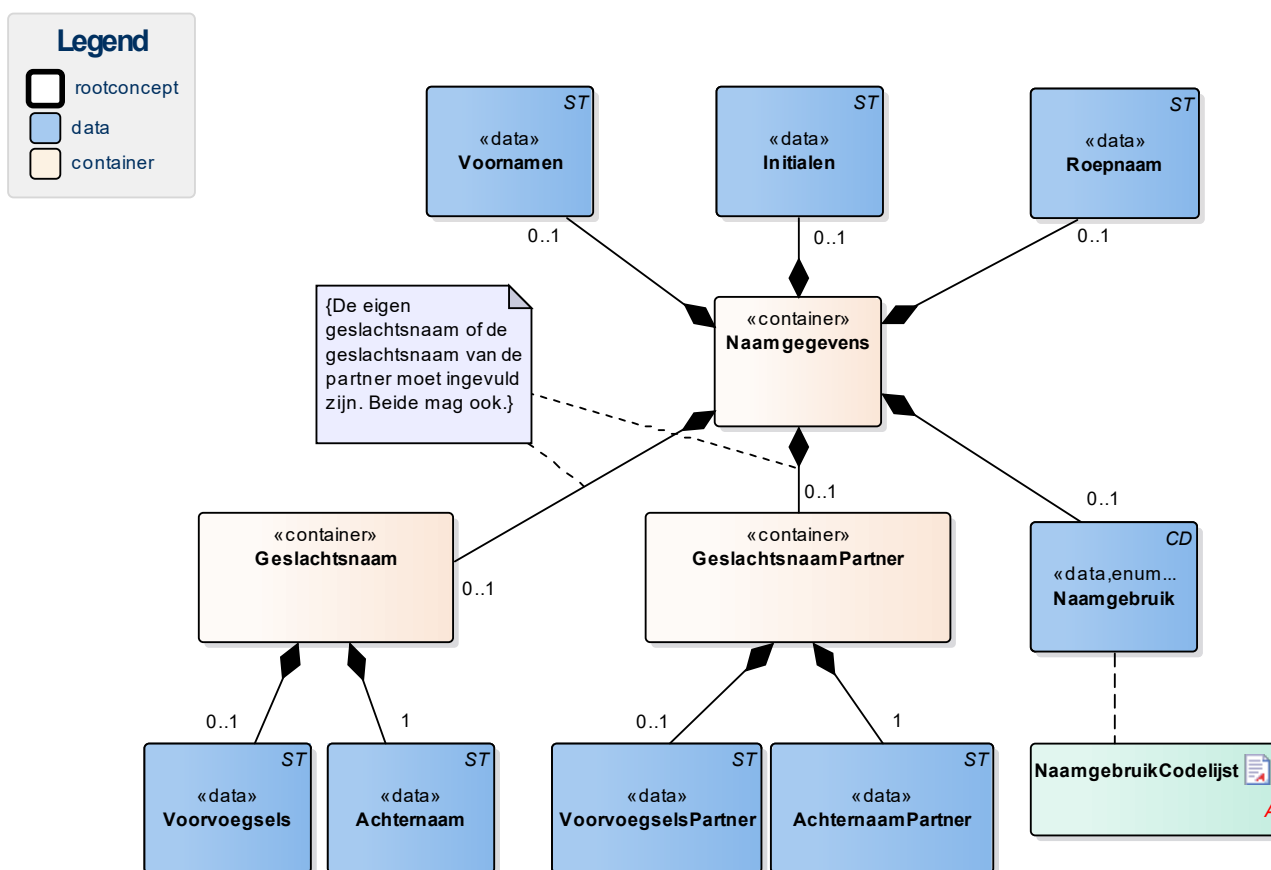
«data»	OverlijdensIndicator	
Definitie	Indicator die aangeeft of de patiënt overleden is.	
Datatype	BL	
DCM::ConceptId	NL-CM:0.1.32	
DCM::ExampleValue	Nee	
Opties		

«data»	DatumOverlijden	
Definitie	De datum waarop de patiënt overleden is. Een vage datum, b.v. alleen jaartal is toegestaan.	
Datatype	TS	
DCM::ConceptId	NL-CM:0.1.33	
Opties		

«document»	GeslachtCodelijst	
Definitie		
Datatype		
DCM::ValueSetId	2.16.840.1.113883.2.4.3.11.60.40.2.0.1.1	
Opties		
GeslachtCodelijst	OID: 2.16.840.1.113883.2.4.3.11.60.40.2.0.1.1	

Concept Name	Concept Code	CodeSystem	CodeSystem OID	Description
Undifferentiated	UN	AdministrativeGender	2.16.840.1.113883.5.1	Ongedifferentieerd
Male	M	AdministrativeGender	2.16.840.1.113883.5.1	Man
Female	F	AdministrativeGender	2.16.840.1.113883.5.1	Vrouw
Unknown	UNK	NullFlavors	2.16.840.1.113883.5.1008	Onbekend

1.7.1 Naamgegevens



«container»	Naamgegevens
Definitie	Container van het concept Naamgegevens. Deze container bevat alle gegevens-elementen van het concept Naamgegevens.
Datatype	
DCM::ConceptId	NL-CM:0.1.6
Opties	

«data»	Voornamen
Definitie	Officiële voornamen van de persoon.
Datatype	ST
DCM::ConceptId	NL-CM:0.1.26
DCM::ExampleValue	Johanna Petronella Maria

Opties	
---------------	--

«data»	Initialen
Definitie	Initialen van de persoon.
Datatype	ST
DCM::ConceptId	NL-CM:0.1.35
DCM::ExampleValue	J.P.M.
Opties	

«data»	Roepnaam
Definitie	De naam waarmee de persoon gebruikelijk aangesproken wordt.
Datatype	ST
DCM::ConceptId	NL-CM:0.1.27
DCM::ExampleValue	Jo
Opties	

«data»	Naamgebruik
Definitie	Dit concept geeft de achternaam of volgorde van achternamen aan waarmee de persoon aangesproken of aangeschreven wil worden.
Datatype	CD
DCM::ConceptId	NL-CM:0.1.34
DCM::ExampleValue	Geslachtsnaam partner gevolgd door eigen geslachtsnaam
DCM::ValueSet	NaamgebruikCodelijst OID: 2.16.840.1.113883.2.4.3.11.60.40.2.0.1.6
Opties	

«container»	Geslachtsnaam
Definitie	Container van het concept Geslachtsnaam. Deze container bevat alle gegevenselementen van het concept Geslachtsnaam
Datatype	
DCM::ConceptId	NL-CM:0.1.36
Opties	

«data»	Voorvoegsels
Definitie	Bij de eigen achternaam behorende voorvoegsels.
Datatype	ST
DCM::ConceptId	NL-CM:0.1.38
DCM::ExampleValue	van
Opties	

«data»	Achternaam
Definitie	Achternaam die bij geboorte gekregen is.
Datatype	ST
DCM::ConceptId	NL-CM:0.1.24
DCM::ExampleValue	Putten
Opties	

«container»	GeslachtsnaamPartner	
Definitie	Container van het concept GeslachtsnaamPartner. Deze container bevat alle gegevenselementen van het concept GeslachtsnaamPartner.	
Datatype		
DCM::ConceptId	NL-CM:0.1.37	
Opties		

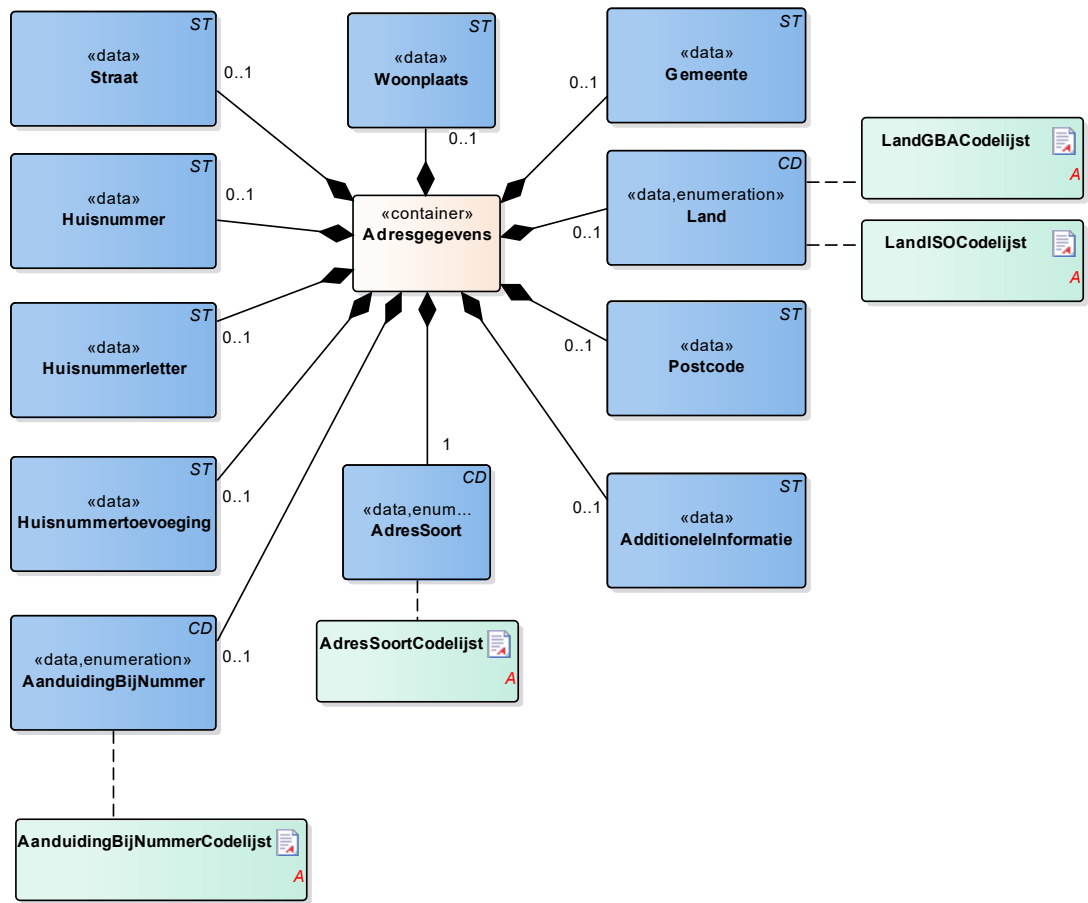
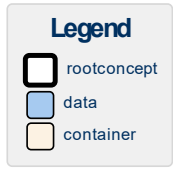
«data»	VoorvoegselsPartner	
Definitie	Bij de achternaam van de partner behorende voorvoegsels	
Datatype	ST	
DCM::ConceptId	NL-CM:0.1.39	
DCM::ExampleValue	van der	
Opties		

«data»	AchternaamPartner	
Definitie	Achternaam van de partner die bij geboorte gekregen is.	
Datatype	ST	
DCM::ConceptId	NL-CM:0.1.25	
DCM::ExampleValue	Giessen	
Opties		

«document»	NaamgebruikCodelijst	
Definitie		
Datatype		
DCM::ValueSetId	2.16.840.1.113883.2.4.3.11.60.40.2.0.1.6	
Opties		

NaamgebruikCodelijst			OID: 2.16.840.1.113883.2.4.3.11.60.40.2.0.1.6	
Concept Name	Concept Code	CodeSystem	CodeSystem OID	Description
Eigen geslachtsnaam	NL1	NaamGebruik	2.16.840.1.113883.2.4.3.11.60.101.5.4	Eigen geslachtsnaam
Geslachtsnaam partner	NL2	NaamGebruik	2.16.840.1.113883.2.4.3.11.60.101.5.4	Geslachtsnaam partner
Geslachtsnaam partner gevolgd door eigen geslachtsnaam	NL3	NaamGebruik	2.16.840.1.113883.2.4.3.11.60.101.5.4	Geslachtsnaam partner gevolgd door eigen geslachtsnaam
Eigen geslachtsnaam gevolgd door geslachtsnaam partner	NL4	NaamGebruik	2.16.840.1.113883.2.4.3.11.60.101.5.4	Eigen geslachtsnaam gevolgd door geslachtsnaam partner
Unknown	UNK	NullFlavors	2.16.840.1.113883.5.1008	Onbekend

1.7.2 Adresgegevens



«container»	Adresgegevens	
Definitie	Container van het concept Adresgegevens. Deze container bevat alle gegevenselementen van het concept Adresgegevens.	
Datatype		
DCM::ConceptId	NL-CM:0.1.4	
Opties		

«data»	Straat	
Definitie	Straatnaam van het adres.	
Datatype	ST	
DCM::ConceptId	NL-CM:0.1.12	
DCM::ExampleValue	1e Jacob van Campenstr	
Opties		

«data»	Huisnummer	
Definitie	Huisnummer van het adres.	
Datatype	ST	
DCM::ConceptId	NL-CM:0.1.13	
DCM::ExampleValue	15	
Opties		

«data»	Huisnummerletter	
--------	------------------	--

Definitie	Een alfabetisch teken achter het huisnummer zoals dit door het gemeentebestuur is toegekend.	
Datatype	ST	
DCM::ConceptId	NL-CM:0.1.40	
DCM::ExampleValue	E	
Opties		

«data»	Huisnummertoevoeging	
Definitie	Die letters of tekens die noodzakelijk zijn om, naast het huisnummer en de letter, de brievenbus te vinden.	
Datatype	ST	
DCM::ConceptId	NL-CM:0.1.41	
DCM::ExampleValue	Twee hoog achter	
DCM::ExampleValue	Rood	
Opties		

«data»	AanduidingBijNummer	
Definitie	De aanduiding die wordt gebruikt voor adressen die niet zijn voorzien van de gebruikelijke straatnaam en huisnummeraanduidingen.	
Datatype	CD	
DCM::ConceptId	NL-CM:0.1.42	
DCM::ValueSet	AanduidingBijNummerCodelijst	OID: 2.16.840.1.113883.2.4.3.11.60.40.2.0.1.7
Opties		

«data»	Postcode	
Definitie	Postcode van het adres. Bij Nederlandse adressen bij voorkeur de postcode uit de Postcodetabel (OID: 2.16.840.1.113883.2.4.4.15) gebruiken.	
Datatype	ST	
DCM::ConceptId	NL-CM:0.1.15	
DCM::ExampleValue	1012 NX	
Opties		

«data»	Woonplaats	
Definitie	Een geografisch bepaald gebied dat een deel is van het gemeentelijke grondgebied. Bij Nederlandse woonplaatsen bij voorkeur de naam uit de GBA tabel 33 (OID: 2.16.840.1.113883.2.4.6.14) gebruiken.	
Datatype	ST	
DCM::ConceptId	NL-CM:0.1.14	
DCM::ExampleValue	Hoogmade	
Opties		

«data»	Gemeente	
Definitie	Gemeente van inschrijving. Bij Nederlandse gemeenten bij voorkeur de naam uit de GBA tabel 33 (OID: 2.16.840.1.113883.2.4.6.14) gebruiken.	
Datatype	ST	

DCM::ConceptId	NL-CM:0.1.16	
DCM::ExampleValue	Kaag en Braassem	
Opties		

«data»	Land	
Definitie	Land waar het adres zich bevindt.	
Datatype	CD	
DCM::ConceptId	NL-CM:0.1.17	
DCM::ExampleValue	Nederland	
DCM::ValueSet	LandISOCodelijst	OID: 2.16.840.1.113883.2.4.3.11.60.40.2.0.1.8
DCM::ValueSet	LandGBACodelijst	OID: 2.16.840.1.113883.2.4.3.11.60.40.2.0.1.9
Opties		

«data»	AdditioneleInformatie	
Definitie	Extra informatie zoals naam van het gebouw, gebouwnummer, ingang, routenummer.	
Datatype	ST	
DCM::ConceptId	NL-CM:0.1.28	
DCM::ExampleValue	Huis Zon en Licht	
Opties		

«data»	AdresSoort	
Definitie	Het soort adres waarvan sprake is, bijv. woonadres, postadres.	
Datatype	CD	
DCM::ConceptId	NL-CM:0.1.11	
DCM::ExampleValue	Officieel adres	
DCM::ValueSet	AdresSoortCodelijst	OID: 2.16.840.1.113883.2.4.3.11.60.40.2.0.1.2
Opties		

«document»	LandGBACodelijst	
Definitie		
Datatype		
DCM::ValueSetId	2.16.840.1.113883.2.4.3.11.60.40.2.0.1.9	
Opties		
LandGBACodelijst	OID: 2.16.840.1.113883.2.4.3.11.60.40.2.0.1.9	
Codes	Coding Syst. Name	Coding System OID
Alle waarden	GBA Tabel 34 (Landentabel)	2.16.840.1.113883.2.4.4.16.34

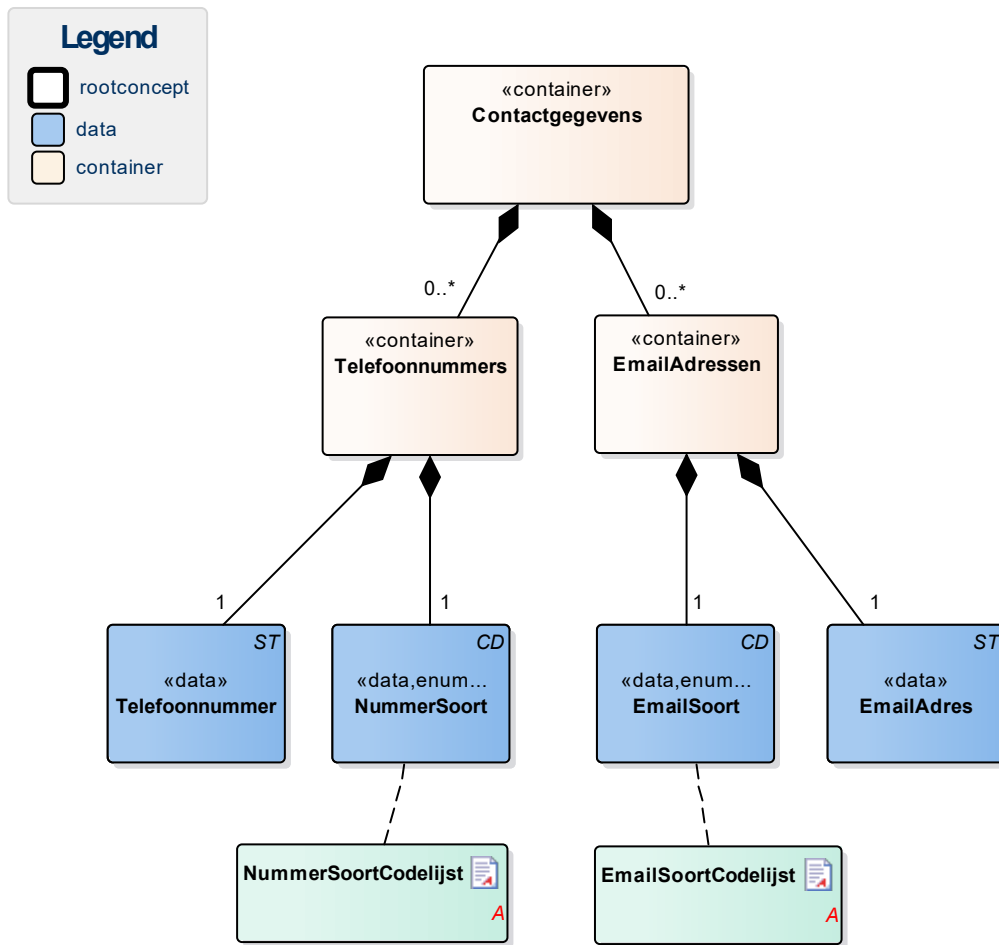
«document»	LandISOCodelijst	
Definitie		
Datatype		
DCM::ValueSetId	2.16.840.1.113883.2.4.3.11.60.40.2.0.1.8	
Opties		
LandISOCodelijst	OID: 2.16.840.1.113883.2.4.3.11.60.40.2.0.1.8	

Codes	Coding Syst. Name	Coding System OID
Alle waarden	ISO 3166-1 (alpha-2)	1.0.3166.1.2.2

«document»		AanduidingBijNummerCodelijst		
Definitie				
Datatype				
DCM::ValueSetId	2.16.840.1.113883.2.4.3.11.60.40.2.0.1.7			
Opties				
AanduidingBijNummerCodelijst			OID: 2.16.840.1.113883.2.4.3.11.60.40.2.0.1.7	
ConceptName	Code	Code System	Code System OID	Description
Tegenover	to	AanduidingBijHuisnummer	2.16.840.1.113883.2.4.3.11.60.101.5.3	Tegenover
Bij	by	AanduidingBijHuisnummer	2.16.840.1.113883.2.4.3.11.60.101.5.3	Bij

«document»		AdresSoortCodelijst		
Definitie				
Datatype				
DCM::ValueSetId	2.16.840.1.113883.2.4.3.11.60.40.2.0.1.2			
Opties				
AdresSoortCodelijst			OID: 2.16.840.1.113883.2.4.3.11.60.40.2.0.1.2	
ConceptName	Code	Code System	Code System OID	Description
Postal Address	PST	AddressUse	2.16.840.1.113883.5.1119	Postadres
Primary Home	HP	AddressUse	2.16.840.1.113883.5.1119	Officieel adres
Visit Address	PHYS	AddressUse	2.16.840.1.113883.5.1119	Woon-/verblijfadres
Temporary Address	TMP	AddressUse	2.16.840.1.113883.5.1119	Tijdelijk adres
Work Place	WP	AddressUse	2.16.840.1.113883.5.1119	Werkadres
Vacation Home	HV	AddressUse	2.16.840.1.113883.5.1119	Vakantie adres

1.7.3 Contactgegevens



«container»	Contactgegevens
Definitie	Container van het concept Contactgegevens. Deze container bevat alle gegevens-elementen van het concept Contactgegevens.
Datatype	
DCM::ConceptId	NL-CM:0.1.5
Opties	

«container»	Telefoonnummers
Definitie	Container van het concept Telefoonnummers. Deze container bevat alle gegevens-elementen van het concept Telefoonnummers.
Datatype	
DCM::ConceptId	NL-CM:0.1.21
Opties	

«data»	Telefoonnummer
Definitie	Een telefoonnummer van de patiënt.
Datatype	ST
DCM::ConceptId	NL-CM:0.1.23
DCM::ExampleValue	+31612341234
Opties	

«data»	NummerSoort
Definitie	Met NummerSoort kan aangegeven worden of het om een vast, tijdelijk, werk of mobiel nummer gaat.

Datatype	CD	
DCM::ConceptId	NL-CM:0.1.22	
DCM::ExampleValue	Mobiel telefoonnummer	
DCM::ValueSet	NummerSoortCodelijst	OID: 2.16.840.1.113883.2.4.3.11.60.40.2.0.1.3
Opties		

«container»	EmailAdressen	
Definitie	Container van het concept EmailAdressen. Deze container bevat alle gegevens-elementen van het concept Emailadressen.	
Datatype		
DCM::ConceptId	NL-CM:0.1.18	
Opties		

«data»	EmailAdres	
Definitie	Een e-mailadres van de patiënt	
Datatype	ST	
DCM::ConceptId	NL-CM:0.1.20	
Opties		

«data»	EmailSoort	
Definitie	Met EmailSoort kan aangegeven worden of het om een prive of zakelijk e-mail adres gaat.	
Datatype	CD	
DCM::ConceptId	NL-CM:0.1.19	
DCM::ExampleValue	Zakelijk e-mailadres	
DCM::ValueSet	EmailSoortCodelijst	OID: 2.16.840.1.113883.2.4.3.11.60.40.2.0.1.4
Opties		

«document»	NummerSoortCodelijst			
Definitie				
Datatype				
DCM::ValueSetId	2.16.840.1.113883.2.4.3.11.60.40.2.0.1.3			
Opties				
NummerSoortCodelijst			OID: 2.16.840.1.113883.2.4.3.11.60.40.2.0.1.3	
ConceptName	Code	Code System	Code System OID	Description
Primary Home	HP	AddressUse	2.16.840.1.113883.5.1119	Telefoonnummer thuis
Tempory Address	TMP	AddressUse	2.16.840.1.113883.5.1119	Tijdelijk telefoonnummer
Work Place	WP	AddressUse	2.16.840.1.113883.5.1119	Zakelijk telefoonnummer
Mobile Contact	MC	AddressUse	2.16.840.1.113883.5.1119	Mobiel telefoonnummer
Pager	PG	AddressUse	2.16.840.1.113883.5.1119	Pieper

«document»	EmailSoortCodelijst	
Definitie		
Datatype		
DCM::ValueSetId	2.16.840.1.113883.2.4.3.11.60.40.2.0.1.4	
Opties		

EmailSoortCodelijst			OID: 2.16.840.1.113883.2.4.3.11.60.40.2.0.1.4	
ConceptName	Code	Code System	Code System OID	Description
Primary Home	HP	AddressUse	2.16.840.1.113883.5.1119	Privé e-mailadres
Work Place	WP	AddressUse	2.16.840.1.113883.5.1119	Zakelijk e-mailadres

1.8 Example Instances

Patiënt	
Naamgegevens	
PatiëntIdentificatienummer	111222333
Achternaam	Putten
Voorvoegsels	van
AchternaamPartner	Giessen
VoorvoegselsPartner	van der
Voornamen	Johanna Petronella Maria
Initialen	J.P.M.
Roepnaam	Jo
Geslacht	Vrouw
Geboortedatum	28-04-1934
MeerlingIndicator	Ja
OverlijdensIndicator	Nee
DatumOverlijden	
Adresgegevens*	
Straat	1e Jacob van Campenstr
Huisnummer	15
Woonplaats	Hoogmade
Gemeente	Kaag en Braassem
Postcode	1012 NX
AdresSoort	Woon-/verblijfadres
Land	Nederland
Adresgegevens*	
Straat	Stationsstraat
Huisnummer	11
Woonplaats	Alphen aan den Rijn
Gemeente	
Postcode	2406 AB
AdresSoort	Officieel adres
Land	
Telefoonnummers*	
Telefoonnummer	+31611234567
NummerSoort	Mobiel telefoonnummer
EmailAdressen*	
EmailAdres	giesput@myweb.nl
EmailSoort	Privé e-mailadres

* Meer dan één adres, telefoonnummer en email adres is mogelijk

1.9 Instructions

Indien zowel een naam als een identificatienummer wordt meegegeven, moet, voor verificatiedoeleinden, de naam overeenkomen met de naam die bij het identificatienummer geregistreerd is.

1.10 Interpretation

1.11 Care Process

1.12 Example of the Instrument

1.13 Constraints

1.14 Issues

1.15 References

1. DCM Patientgegevens V0.91. [Online] Beschikbaar op: http://www.nictiz.nl/uploaded/FILES/htmlcontent/dcm/Nictiz/DCMPatientgegevens_V_0.91loNL.pdf [Geraadpleegd: 23 februari 2015].
2. Implementatiehandleiding HL7v3 Basiscomponenten, Stichting HL7 Nederland [Online] Beschikbaar op: http://www.hl7.nl/images/downloads/Implementatiehandleiding%20HL7v3%20Basiscomponenten%20%202.3NL_secure.pdf [Geraadpleegd: 23 februari 2015].

1.16 Functional Model

1.17 Traceability to other Standards

1.18 Disclaimer

Het programma 'Registratie aan de Bron' is een samenwerking tussen de NFU (de Nederlandse Federatie van Universitair Medische Centra) en Nictiz, hierna de samenwerkingspartijen genoemd. Aan 'Registratie aan de Bron' hebben ook andere partijen buiten de umc's en Nictiz een belangrijke bijdrage geleverd en daarbinnen samengewerkt. De samenwerkingspartijen besteden de grootst mogelijke zorg aan de betrouwbaarheid en actualiteit van de gegevens in deze Zorginformatiebouwstenen (Klinische Bouwsteen). Onjuistheden en onvolledigheden kunnen echter voorkomen. De samenwerkingspartijen zijn niet aansprakelijk voor schade als gevolg van onjuistheden of onvolledigheden in de aangeboden informatie, noch voor schade die het gevolg is van problemen veroorzaakt door, of inherent aan het verspreiden van informatie via het internet, zoals storingen of onderbrekingen van of fouten of vertraging in het verstrekken van informatie of diensten door de samenwerkingspartijen of door u aan de samenwerkingspartijen via een website of via e-mail, of anderszins langs elektronische weg.

Tevens aanvaarden de samenwerkingspartijen geen aansprakelijkheid voor eventuele schade die geleden wordt als gevolg van het gebruik van gegevens, adviezen of ideeën verstrekt door of namens de samenwerkingspartijen via deze Zorginformatiebouwsteen.

De samenwerkingspartijen aanvaarden geen verantwoordelijkheid voor de inhoud van informatie in deze Zorginformatiebouwsteen waarnaar of waarvan met een hyperlink of anderszins wordt verwezen. In geval van tegenstrijdigheden in de genoemde Zorginformatiebouwsteen documenten en bestanden geeft de meest recente en hoogste versie van de vermelde volgorde in de revisies de prioriteit van de desbetreffende documenten weer. Indien informatie die in de elektronische versie van deze Zorginformatiebouwsteen is opgenomen ook schriftelijk wordt verstrekt, zal in geval van tekstverschillen de schriftelijke versie bepalend zijn. Dit geldt indien de versieaanduiding en datering van beiden gelijk is. Een

definitieve versie heeft prioriteit echter boven een conceptversie. Een gereviseerde versie heeft prioriteit boven een eerdere versie.

1.19 Terms of Use

De gebruiker mag de informatie van deze Zorginformatiebouwsteen zonder beperking gebruiken. Voor het kopiëren, verspreiden en doorgeven van de informatie van deze Zorginformatiebouwsteen gelden de copyrightbepalingen uit de betreffende paragraaf.

1.20 Copyrights

De gebruiker mag de informatie van deze Zorginformatiebouwsteen kopiëren, verspreiden en doorgeven, onder de voorwaarden, die gelden voor Creative Commons licentie Naamsvermelding-NietCommercieel-GelijkDelen 3.0 Nederland (CC BY-NC-SA-3.0),

De inhoud is beschikbaar onder de Creative Commons Naamsvermelding-NietCommercieel-GelijkDelen 3.0 (zie ook <http://creativecommons.org/licenses/by-nc-sa/3.0/nl/>)