

Zorginformatiebouwsteen: nl.zorg.AlcoholGebruik-v3.1

Status:Final

Publicatie:2018

Publicatie status: Prepublished

Beheerd door:



Inhoudsopgave

1. nl.zorg.AlcoholGebruik-v3.1	3
1.1 Revision History	3
1.2 Concept	3
1.3 Mindmap	4
1.4 Purpose	4
1.5 Patient Population	4
1.6 Evidence Base	4
1.7 Information Model	4
1.8 Example Instances	6
1.9 Instructions	6
1.10 Interpretation	6
1.11 Care Process	6
1.12 Example of the Instrument	6
1.13 Constraints	6
1.14 Issues	6
1.15 References	6
1.16 Functional Model	6
1.17 Traceability to other Standards	7
1.18 Disclaimer	7
1.19 Terms of Use	7
1.20 Copyrights	7

1. nl.zorg.AlcoholGebruik-v3.1

DCM::CoderList	Kerngroep Registratie aan de Bron
DCM::ContactInformation.Address	*
DCM::ContactInformation.Name	*
DCM::ContactInformation.Telecom	*
DCM::ContentAuthorList	Projectgroep Generieke Overdrachtsgegevens & Kerngroep Registratie aan de Bron
DCM::CreationDate	30-12-2015
DCM::DeprecatedDate	
DCM::DescriptionLanguage	nl
DCM::EndorsingAuthority.Address	
DCM::EndorsingAuthority.Name	PM
DCM::EndorsingAuthority.Telecom	
DCM::Id	2.16.840.1.113883.2.4.3.11.60.40.3.7.3
DCM::KeywordList	social history, sociale anamnese, alcohol
DCM::LifecycleStatus	Final
DCM::ModelerList	Kerngroep Registratie aan de Bron
DCM::Name	nl.zorg.AlcoholGebruik
DCM::PublicationDate	26-02-2019
DCM::PublicationStatus	Prepublished
DCM::ReviewerList	Projectgroep Generieke Overdrachtsgegevens & Kerngroep Registratie aan de Bron
DCM::RevisionDate	31-12-2017
DCM::Superseeds	nl.zorg.AlcoholGebruik-v3.0
DCM::Version	3.1
HCIM::PublicationLanguage	NL

1.1 Revision History

Publicatieversie 1.0 (15-02-2013)

-

Publicatieversie 1.1 (01-07-2013)

-

Publicatieversie 1.2 (01-04-2015)

Bevat: ZIB-116, ZIB-117, ZIB-167, ZIB-235, ZIB-308, ZIB-345.

Incl. algemene wijzigingsverzoeken:

ZIB-94, ZIB-154, ZIB-200, ZIB-201, ZIB-309, ZIB-324, ZIB-326.

Publicatieversie 1.2.1 (22-05-2015)

Bevat: ZIB-378.

Publicatieversie 3.0 (01-05-2016)

Bevat: ZIB-453

Publicatieversie 3.1 (04-09-2017)

Bevat: ZIB-488, ZIB-564

1.2 Concept

Alcohol is in de context van deze bouwsteen de verzamelnaam voor alcoholische dranken die als genotsmiddel genuttigd worden. Deze bouwsteen beschrijft de bij de patiënt uitgevraagde gegevens over

het gebruik van alcohol.

1.3 Mindmap

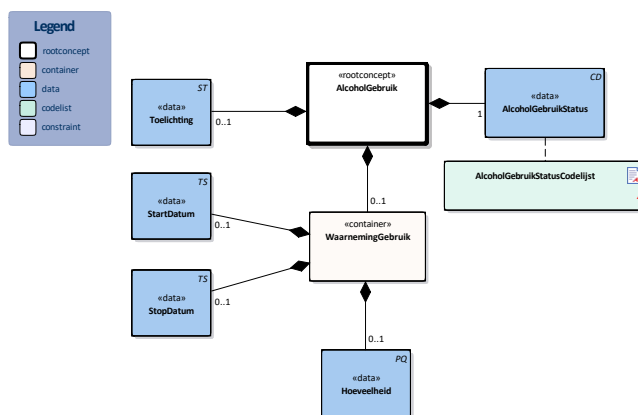
1.4 Purpose

Tijdens de sociale anamnese wordt frequent gevraagd naar het gebruik van alcohol. Overmatig of excessief (episodisch) alcoholgebruik kan van invloed zijn op de huidige behandeling en diagnostiek. Ook wordt alcoholproblematiek steeds vaker als nevendiagnose gesteld. Bron: Richtlijn - Multidisciplinaire richtlijn Stoornissen in het gebruik van alcohol (CBO, 2009)

1.5 Patient Population

1.6 Evidence Base

1.7 Information Model



«rootconcept»	AlcoholGebruik
Definitie	Rootconcept van de bouwsteen AlcoholGebruik. Dit concept bevat alle gegevenselementen van de bouwsteen AlcoholGebruik.
Datatype	
DCM::ConceptId	NL-CM:7.3.1
Opties	

«data»	Toelichting
Definitie	Relevante opmerkingen over het gebruik.
Datatype	ST
DCM::ConceptId	NL-CM:7.3.7
DCM::DefinitionCode	LOINC: 48767-8 Annotation comment
DCM::ExampleValue	consumptie alcohol alleen in het weekend
Opties	

«data»	AlcoholGebruikStatus		
Definitie	De status van het alcoholgebruik van de patiënt.		
Datatype	CD		
DCM::ConceptId	NL-CM:7.3.2		
DCM::DefinitionCode	SNOMED CT: 228273003 Finding related to alcohol drinking behavior (finding)		
DCM::ExampleValue	Drinkt alcohol		
DCM::ValueSet	AlcoholGebruikStatusCodelijst	OID:	2.16.840.1.113883.2.4.3.11.60.40.2.7.3.2
Opties			

«container»	WaarnemingGebruik		
Definitie	Container van het concept WaarnemingGebruik. Deze container bevat alle gegevenselementen over de waarneming van het gebruik van alcohol.		
Datatype			
DCM::ConceptId	NL-CM:7.3.3		
Opties			

«data»	StartDatum		
Definitie	De datum waarop is gestart met het gebruik.		
Datatype	TS		
DCM::ConceptId	NL-CM:7.3.4		
DCM::ExampleValue	1975		
Opties			

«data»	StopDatum		
Definitie	De datum waarop is gestopt met het gebruik.		
Datatype	TS		
DCM::ConceptId	NL-CM:7.3.5		
DCM::ExampleValue	28-02-2012		
Opties			

«data»	Hoeveelheid		
Definitie	Omvang van het alcoholgebruik van de patiënt in eenheden alcoholische drank per tijdseenheid.		
Datatype	PQ		
DCM::ConceptId	NL-CM:7.3.6		
DCM::DefinitionCode	SNOMED CT: 160573003 Alcohol intake (observable entity)		
DCM::ExampleValue	20/w		
Opties			

«document»	AlcoholGebruikStatusCodelijst		
Definitie			
Datatype			
DCM::ValueSetBinding	Extensible		
DCM::ValueSetId	2.16.840.1.113883.2.4.3.11.60.40.2.7.3.2		
Opties			

AlcoholGebruikStatusCodelijst			OID: 2.16.840.1.113883.2.4.3.11.60.40.2.7.3.2	
Concept Name	Concept Code	Coding Syst. Name	Coding System OID	Description

Current drinker of alcohol (finding)	219006	SNOMED CT	2.16.840.1.113883.6.96	Drinkt alcohol
Current non-drinker of alcohol (finding)	105542008	SNOMED CT	2.16.840.1.113883.6.96	Niet-drinker
Ex-drinker (finding)	82581004	SNOMED CT	2.16.840.1.113883.6.96	Dronk vroeger alcohol
Lifetime non-drinker (finding)	228274009	SNOMED CT	2.16.840.1.113883.6.96	Levenslang niet drinker
Other	OTH	NullFlavor	2.16.840.1.113883.5.1008	Anders

Legend	
Definitie	
Datatype	
Opties	

1.8 Example Instances

AlcoholGebruikStatusCode	StartDatum	StopDatum	Hoeveelheid
Drinkt alcohol	1995		3 eenheden per dag

1.9 Instructions

Als het wenselijk is om ook informatie over alcohol consumptie in het verleden uit te wisselen wanneer de patiënt inmiddels is gestopt of sterk is geminderd dan kan dit door de bouwsteen een tweede maal toe te passen met daarbij een ingevulde stopdatum zodat het duidelijk is dat het de hoeveelheid eenheden per dag in het verleden betreft.

Indien gewenst kan de verzender het soort alcohol, dat gebruikt wordt, vermelden in het 'Toelichting' veld.

1.10 Interpretation

1.11 Care Process

1.12 Example of the Instrument

1.13 Constraints

1.14 Issues

1.15 References

1.16 Functional Model

1.17 Traceability to other Standards

1.18 Disclaimer

De Zorginformatiebouwstenen zijn in samenwerking gemaakt door diverse partijen en zij hebben deze in beheer gegeven bij Nictiz (al deze partijen samen hierna de samenwerkende partijen genoemd). De samenwerkende partijen hebben de grootst mogelijke zorg besteed aan de betrouwbaarheid en actualiteit van de gegevens in de Zorginformatiebouwstenen. Onjuistheden en onvolledigheden kunnen echter voorkomen. De samenwerkende partijen zijn niet aansprakelijk voor schade als gevolg van onjuistheden of onvolledigheden in de aangeboden informatie, noch voor schade die het gevolg is van problemen veroorzaakt door, of inherent aan het verspreiden van informatie via het internet, zoals storingen of onderbrekingen van of fouten of vertraging in het verstrekken van informatie of diensten door de samenwerkende partijen of door u aan de samenwerkende partijen via een website of via e-mail, of anderszins. Tevens aanvaarden de samenwerkende partijen geen aansprakelijkheid voor eventuele schade die geleden wordt als gevolg van het gebruik van gegevens, adviezen of ideeën verstrekt door of namens de samenwerkende partijen via de Zorginformatiebouwstenen. De samenwerkende partijen aanvaarden geen verantwoordelijkheid voor de inhoud van informatie in de Zorginformatiebouwstenen waarnaar of waarvan met een hyperlink of anderszins wordt verwezen. In geval van tegenstrijdigheden in de genoemde Zorginformatiebouwsteen documenten en bestanden geeft de meest recente en hoogste versie van de vermelde volgorde in de revisies de prioriteit van de desbetreffende documenten weer. Indien informatie die in de elektronische versie van de Zorginformatiebouwstenen is opgenomen ook schriftelijk wordt verstrekt, zal in geval van tekstverschillen de schriftelijke versie bepalend zijn. Dit geldt indien de versieaanduiding en datering van beiden gelijk is. Een definitieve versie heeft prioriteit echter boven een conceptversie. Een gereviseerde versie heeft prioriteit boven een eerdere versie.

1.19 Terms of Use

De gebruiker mag de Zorginformatiebouwstenen zonder beperking gebruiken. Voor het kopiëren, verspreiden en doorgeven van de Zorginformatiebouwstenen gelden de copyrightbepalingen uit de betreffende paragraaf.

1.20 Copyrights

Een Zorginformatiebouwsteen kwalificeert als een werk in de zin van artikel 10 Auteurswet. Er rusten auteursrechten (copyrights) op een Zorginformatiebouwsteen en deze rechten liggen bij de samenwerkende partijen.

De gebruiker mag de informatie van de Zorginformatiebouwsteen kopiëren, verspreiden en doorgeven, onder de voorwaarden, die gelden voor Creative Commons licentie

Naamsvermelding-NietCommercieel-GelijkDelen 3.0 Nederland (CC BY-NC-SA-3.0).

De inhoud is beschikbaar onder de Creative Commons Naamsvermelding-NietCommercieel-GelijkDelen 3.0 (zie ook <http://creativecommons.org/licenses/by-nc-sa/3.0/nl>)

Dit geldt niet voor informatie van derden waar soms in een Zorginformatiebouwsteen gebruik van wordt gemaakt en/of naar wordt verwezen, bijvoorbeeld naar een internationaal medisch terminologie stelsel. De eventuele (auteurs) rechten die op deze informatie rusten, liggen niet bij de samenwerkende partijen maar bij die derden.